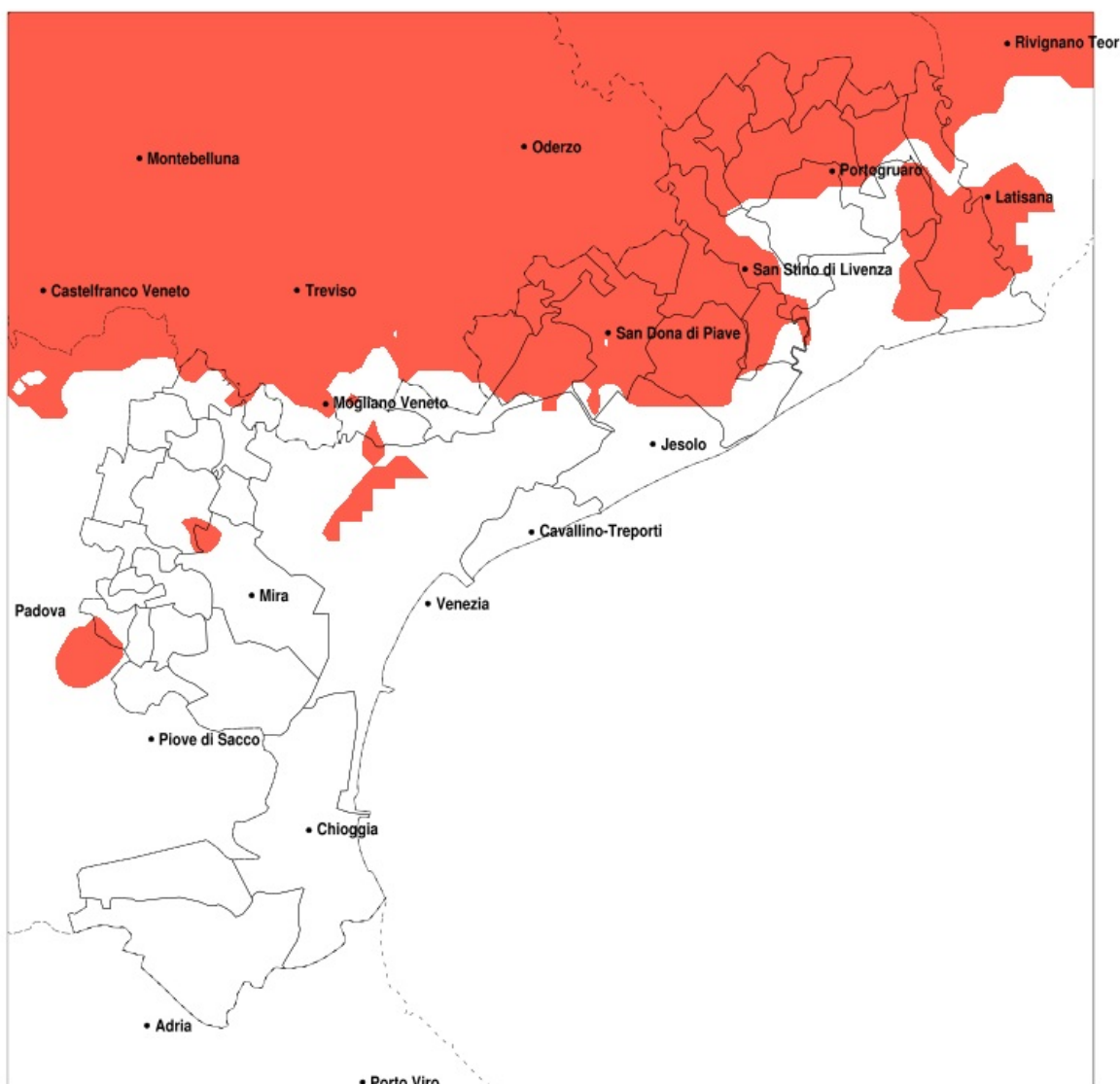


## SERVIZIO DI ALERT EX-POST

### Eccesso di pioggia in 10 giorni nella Provincia di Venezia del 15-06-2020

Mappa della Provincia con evidenziati eventuali superamenti della soglia (in rosso)



| Precipitazione in 10 giorni (mm) dal 06-06-2020 al 15-06-2020 |     |     |     |                               |              |
|---|-----|-----|-----|-------------------------------|--------------|
| Comune  | max | min | med | Porzione comunale interessata | Media 5 anni |
| Annone Veneto   | 162 | 73  | 116 | 95%                           | 48           |
| Caorle  | 126 | 42  | 77  | 45%                           | 43           |
| Ceggia  | 180 | 89  | 129 | 100%                          | 46           |
| Cinto Caomaggiore   | 140 | 92  | 117 | 100%                          | 53           |
| Concordia Sagittaria  | 135 | 60  | 83  | 45%                           | 46           |
| Eraclea   | 131 | 40  | 85  | 70%                           | 40           |
| Fossalta di Piave   | 147 | 94  | 123 | 100%                          | 45           |
| Fossalta di Portogruaro                                       | 138 | 60  | 97  | 75%                           | 46           |
| Gruaro  | 138 | 103 | 122 | 100%                          | 52           |
| Jesolo  | 122 | 37  | 68  | 35%                           | 37           |
| Meolo   | 138 | 67  | 109 | 85%                           | 43           |
| Musile di Piave   | 142 | 45  | 97  | 75%                           | 42           |
| Noventa di Piave  | 180 | 82  | 130 | 100%                          | 46           |
| Portogruaro   | 138 | 60  | 96  | 75%                           | 47           |
| Pramaggiore   | 146 | 89  | 115 | 100%                          | 50           |
| Quarto d'Altino   | 131 | 44  | 74  | 30%                           | 47           |
| San Dona di Piave   | 180 | 57  | 110 | 90%                           | 43           |
| San Michele al Tagliamento                                    | 133 | 58  | 92  | 75%                           | 43           |
| San Stino di Livenza  | 174 | 42  | 95  | 65%                           | 45           |
| Scorze  | 125 | 28  | 71  | 40%                           | 41           |
| Teglio Veneto   | 138 | 81  | 117 | 100%                          | 48           |
| Torre di Mosto  | 153 | 64  | 101 | 95%                           | 43           |
| Vigonovo  | 114 | 33  | 64  | 25%                           | 36           |