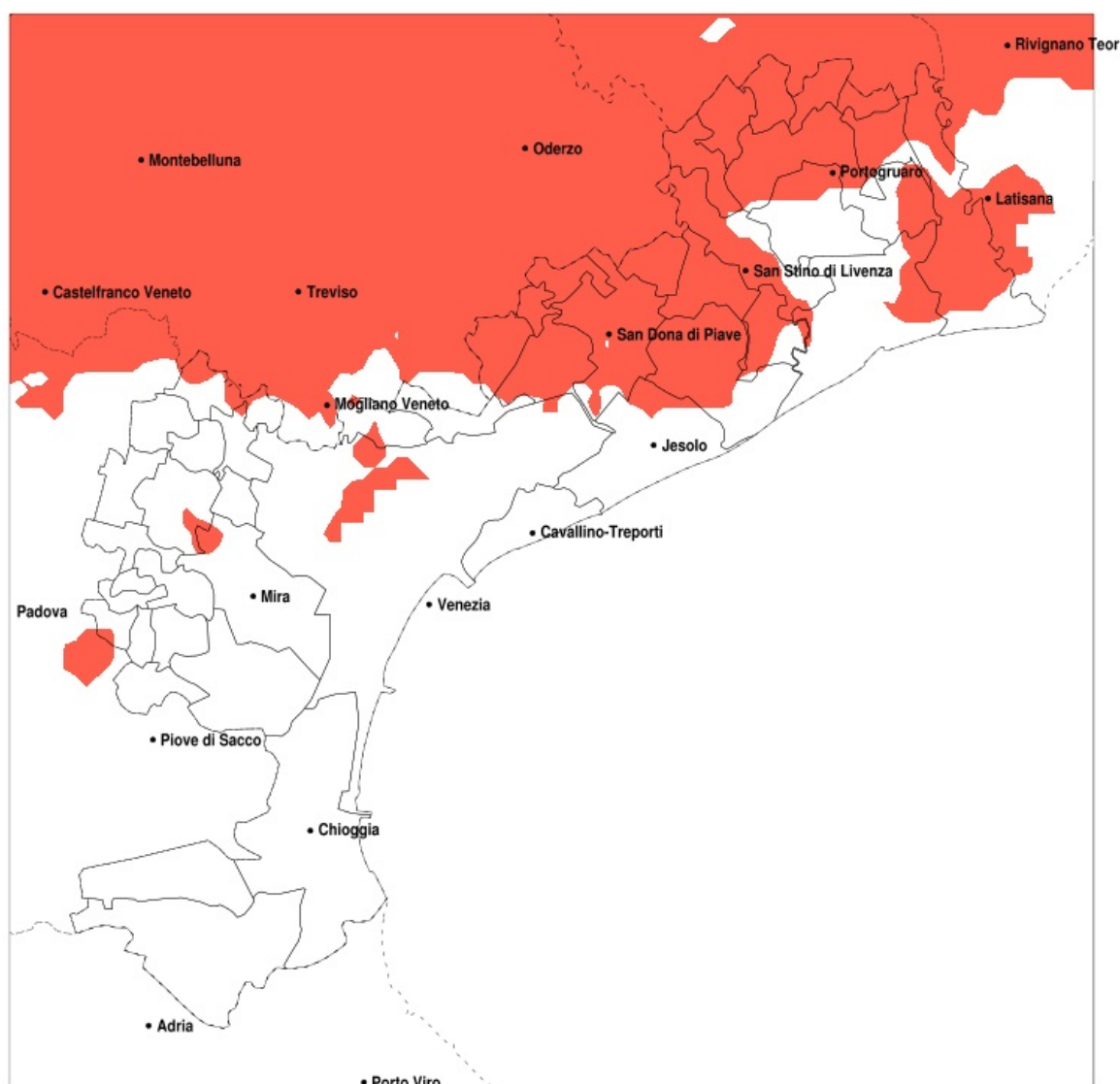


SERVIZIO DI ALERT EX-POST

Eccesso di pioggia in 10 giorni nella Provincia di Venezia del 16-06-2020

Mappa della Provincia con evidenziati eventuali superamenti della soglia (in rosso)



| Precipitazione in 10 giorni (mm) dal 07-06-2020 al 16-06-2020 | | | | | |
|---|-----|-----|-----|-------------------------------|--------------|
| Comune | max | min | med | Porzione comunale interessata | Media 5 anni |
| Annone Veneto | 160 | 73 | 115 | 95% | 51 |
| Caorle | 128 | 43 | 78 | 45% | 45 |
| Ceggia | 180 | 89 | 129 | 100% | 49 |
| Cinto Caomaggiore | 139 | 83 | 114 | 100% | 53 |
| Concordia Sagittaria | 133 | 60 | 83 | 45% | 51 |
| Eraclea | 132 | 42 | 86 | 70% | 43 |
| Fossalta di Piave | 147 | 94 | 123 | 100% | 47 |
| Fossalta di Portogruaro | 138 | 60 | 97 | 75% | 50 |
| Gruaro | 138 | 97 | 120 | 100% | 53 |
| Jesolo | 124 | 39 | 70 | 40% | 41 |
| Meolo | 138 | 67 | 109 | 90% | 45 |
| Musile di Piave | 142 | 47 | 97 | 75% | 45 |
| Noventa di Piave | 180 | 82 | 131 | 100% | 48 |
| Portogruaro | 138 | 60 | 96 | 75% | 51 |
| Pramaggiore | 145 | 82 | 113 | 100% | 52 |
| Quarto d'Altino | 132 | 44 | 74 | 30% | 50 |
| San Dona di Piave | 180 | 59 | 110 | 90% | 46 |
| San Michele al Tagliamento | 134 | 59 | 93 | 75% | 45 |
| San Stino di Livenza | 172 | 43 | 95 | 65% | 49 |
| Scorze | 128 | 29 | 74 | 45% | 38 |
| Teglio Veneto | 138 | 80 | 116 | 100% | 51 |
| Torre di Mosto | 153 | 65 | 101 | 95% | 47 |
| Vigonovo | 109 | 31 | 62 | 20% | 37 |