

SERVIZIO DI ALERT EX-POST

Eccesso di pioggia in 72h nella Provincia di Venezia del 20-06-2020

Mappa della Provincia con evidenziati eventuali superamenti della soglia (in rosso)

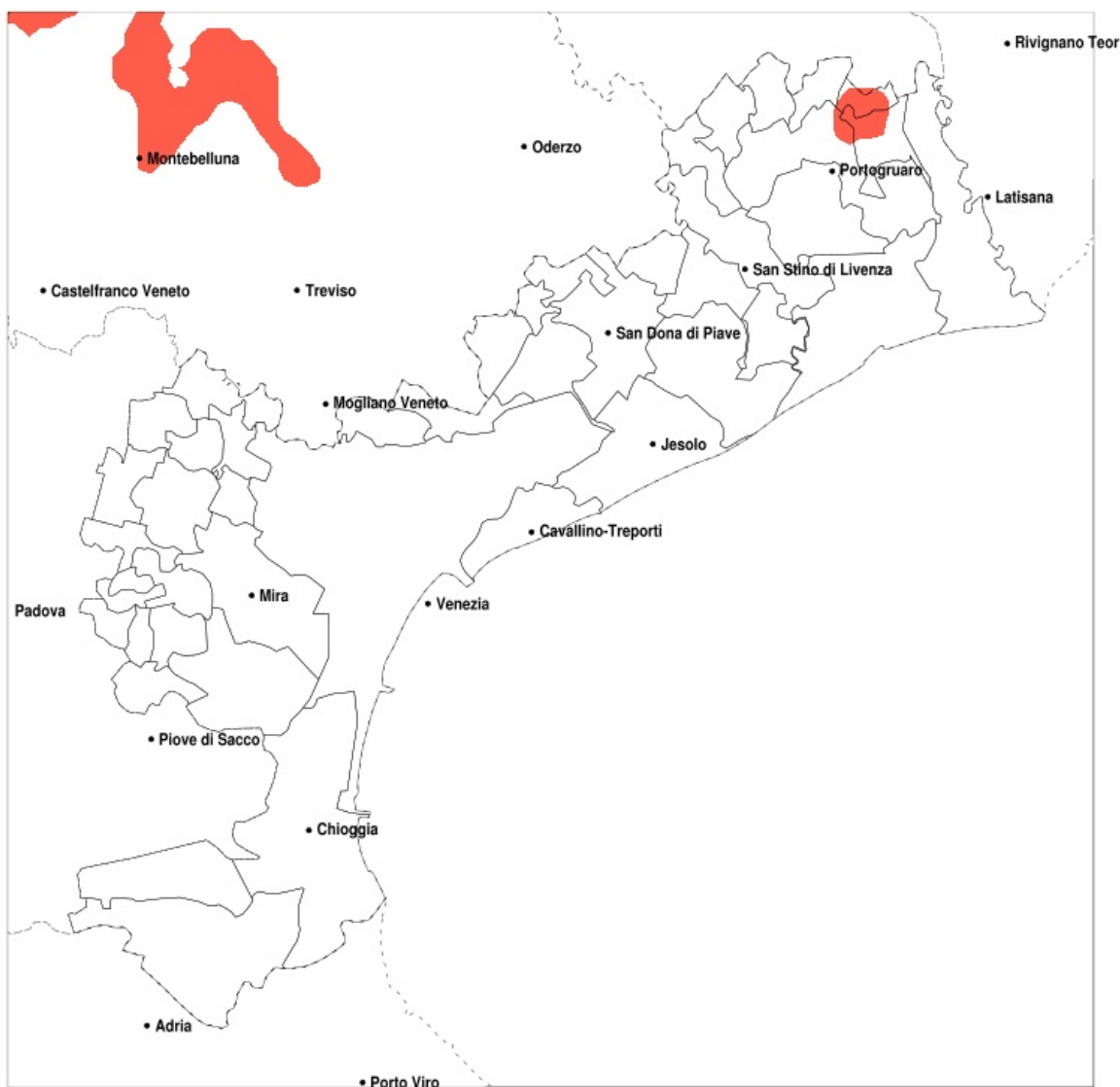


Precipitazione massima in 72h (mm) dal 18-06-2020 al 20-06-2020				
Comune	max	min	med	Porzione comunale interessata
Teglio Veneto	93	14	53	20%

SERVIZIO DI ALERT EX-POST

Eccesso di pioggia in 10 giorni nella Provincia di Venezia del 20-06-2020

Mappa della Provincia con evidenziati eventuali superamenti della soglia (in rosso)



Precipitazione in 10 giorni (mm) dal 11-06-2020 al 20-06-2020					
Comune	max	min	med	Porzione comunale interessata	Media 5 anni
Teglio Veneto	105	22	64	30%	44