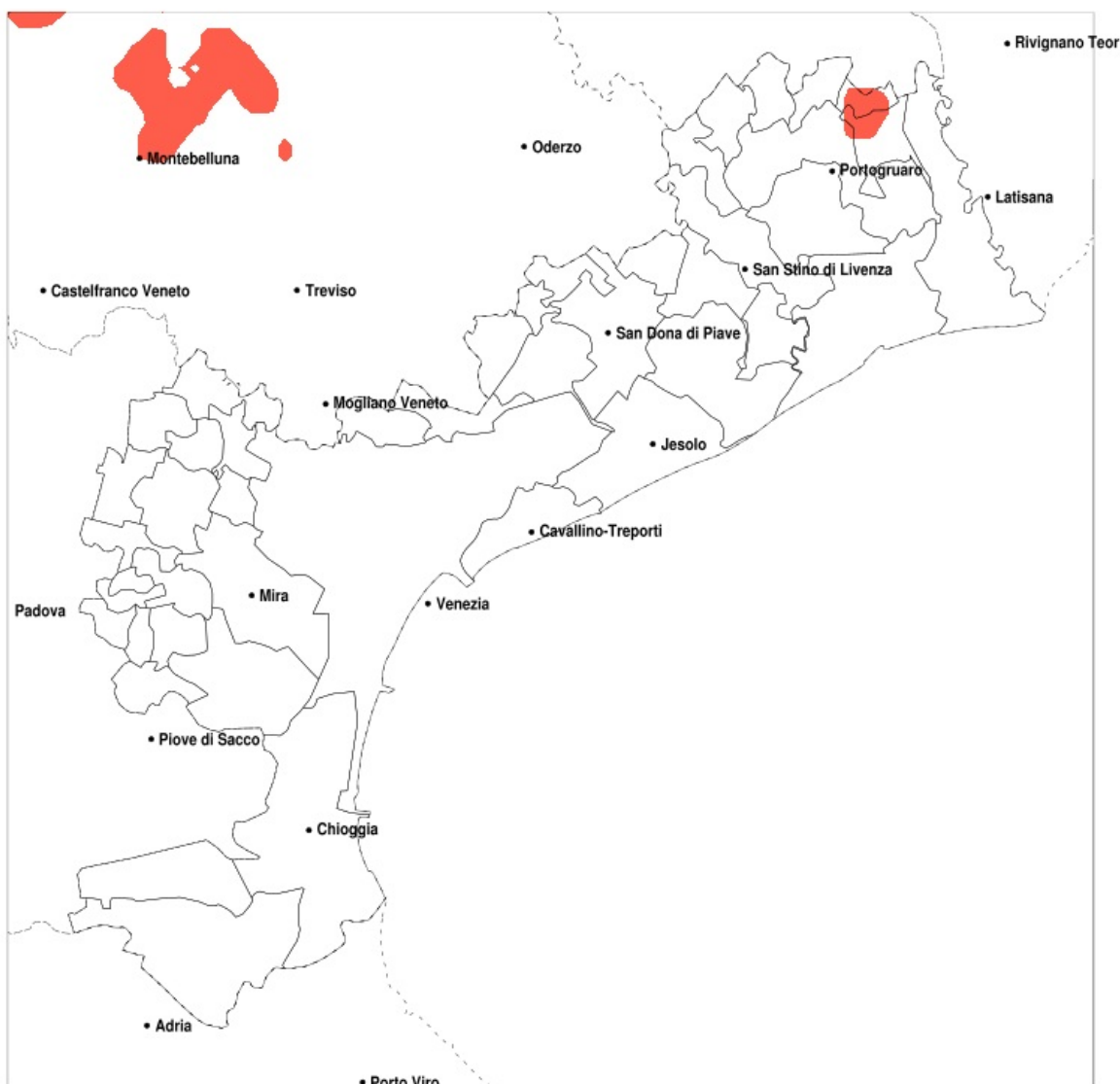


## SERVIZIO DI ALERT EX-POST

### Eccesso di pioggia in 10 giorni nella Provincia di Venezia del 22-06-2020

Mappa della Provincia con evidenziati eventuali superamenti della soglia (in rosso)



Precipitazione in 10 giorni (mm) dal 13-06-2020 al 22-06-2020					
Comune	max	min	med	Porzione comunale interessata	Media 5 anni
Teglio Veneto	99	20	59	25%	48