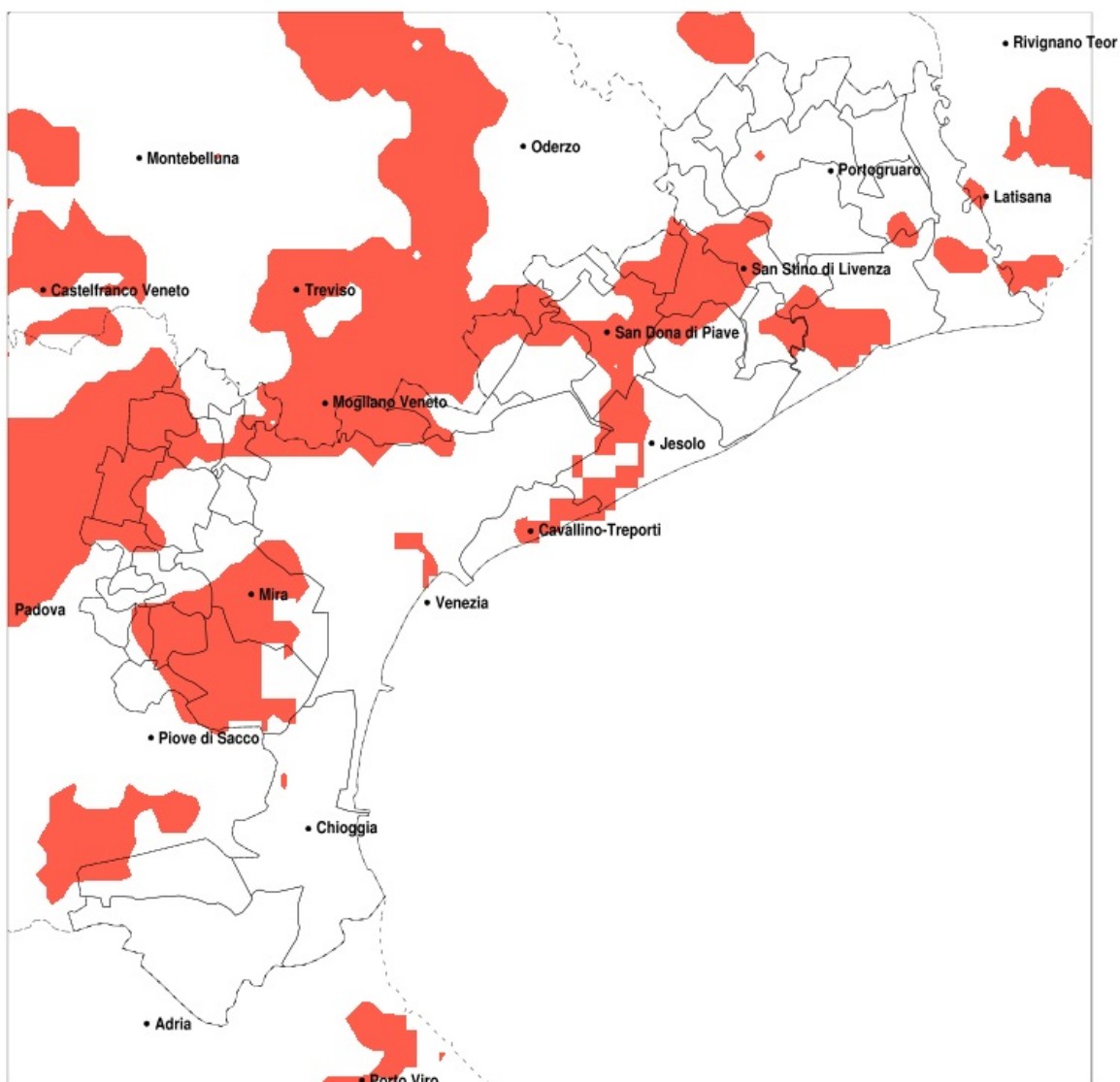


## SERVIZIO DI ALERT EX-POST

### Siccità nella Provincia di Venezia del 09-07-2020

Mappa della Provincia con evidenziati eventuali superamenti della soglia (in rosso)



Siccità (mm) dal 10-06-2020 al 09-07-2020					
Comune	max	min	med	Porzione comunale interessata	Media 5 anni
Campagna Lupia	59	18	34	75%	63
Campolongo Maggiore	133	18	50	45%	59
Camponogara	67	18	41	65%	69
Caorle	84	41	61	25%	83
Cavallino-Treporti	72	41	55	45%	76
Ceggia	106	43	65	60%	98
Cona	69	22	40	25%	48
Dolo	95	26	50	55%	76
Eraclea	89	45	63	35%	85
Fiesso d'Artico	86	40	57	30%	75
Fossalta di Piave	82	52	63	50%	92
Fosso	132	30	58	35%	69
Jesolo	89	41	61	40%	80
Marcon	104	42	61	75%	100
Martellago	93	37	58	30%	80
Meolo	87	48	63	60%	91
Mira	95	18	49	45%	73
Mirano	95	31	52	45%	76
Musile di Piave	87	42	64	40%	89
Noale	95	25	45	80%	77
Noventa di Piave	98	52	68	30%	94
Pianiga	95	29	51	50%	75
Quarto d'Altino	103	42	65	50%	97
Salzano	72	32	50	50%	77
San Dona di Piave	106	42	63	50%	92
San Stino di Livenza	104	41	64	35%	89
Santa Maria di Sala	66	23	37	90%	74
Scorze	97	32	63	50%	87
Spinea	90	39	57	20%	73
Stra	115	36	59	25%	73
Torre di Mosto	85	43	60	55%	92
Venezia	104	28	61	35%	83