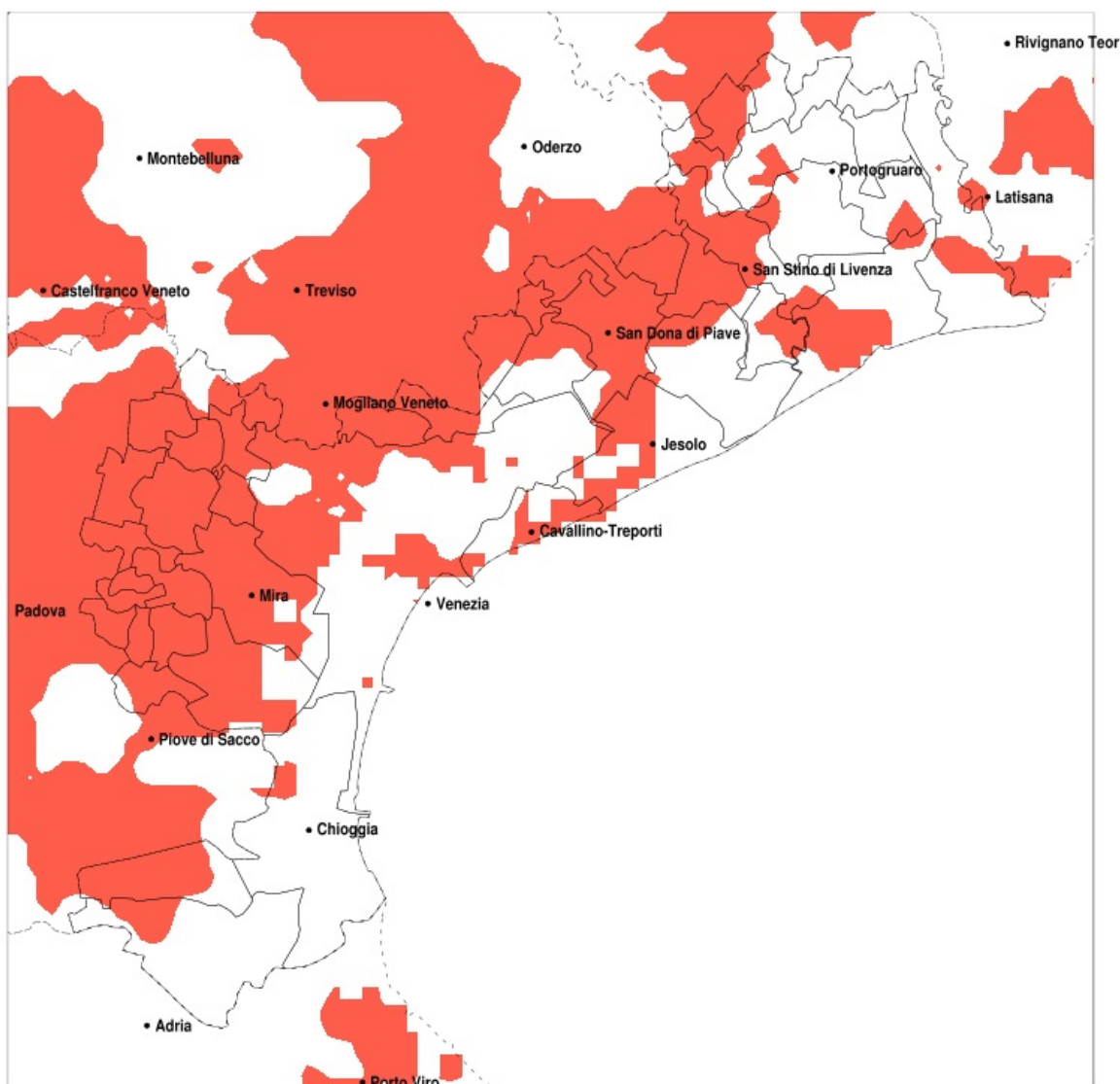


## SERVIZIO DI ALERT EX-POST

### Siccità nella Provincia di Venezia del 10-07-2020

Mappa della Provincia con evidenziati eventuali superamenti della soglia (in rosso)



Siccità (mm) dal 11-06-2020 al 10-07-2020					
Comune	max	min	med	Porzione comunale interessata	Media 5 anni
Annone Veneto	77	44	63	60%	97
Campagna Lupia	49	14	27	90%	63
Campolongo Maggiore	56	14	31	85%	60
Camponogara	38	14	25	100%	70
Caorle	83	40	60	30%	83
Cavallino-Treporti	63	37	49	60%	77
Cavarzere	90	21	45	20%	47
Ceggia	63	39	48	100%	99
Cinto Caomaggiore	131	47	69	40%	96
Cona	63	21	34	55%	49
Concordia Sagittaria	156	46	68	25%	90
Dolo	45	18	27	100%	77
Eraclea	88	41	61	40%	85
Fiesso d'Artico	33	22	26	100%	77
Fossalta di Piave	66	42	50	100%	93
Fosso	41	23	29	100%	71
Jesolo	88	37	59	45%	80
Marcon	92	37	52	90%	101
Martellago	80	28	47	80%	81
Meolo	74	41	52	80%	93
Mira	68	14	30	95%	73
Mirano	46	21	30	100%	77
Musile di Piave	77	40	55	65%	90
Noale	91	21	37	95%	80
Noventa di Piave	64	42	49	100%	95
Pianiga	45	20	26	100%	78
Portogruaro	166	46	78	25%	93
Pramaggiore	77	46	62	65%	97
Quarto d'Altino	88	37	55	75%	98
Salzano	67	24	37	95%	79
San Dona di Piave	77	39	52	85%	93
San Michele al Tagliamento	153	46	74	20%	86
San Stino di Livenza	76	39	57	55%	90

Precipitazione in 30 giorni (mm) dal 11-06-2020 al 10-07-2020					
Comune	max	min	med	Porzione comunale interessata	Media 5 anni
Santa Maria di Sala	33	20	24	100%	77
Scorze	94	28	55	75%	89
Spinea	55	19	37	90%	74
Stra	34	21	27	100%	75
Torre di Mosto	83	39	55	70%	92
Venezia	92	17	50	70%	84
Vigonovo	43	22	29	100%	71