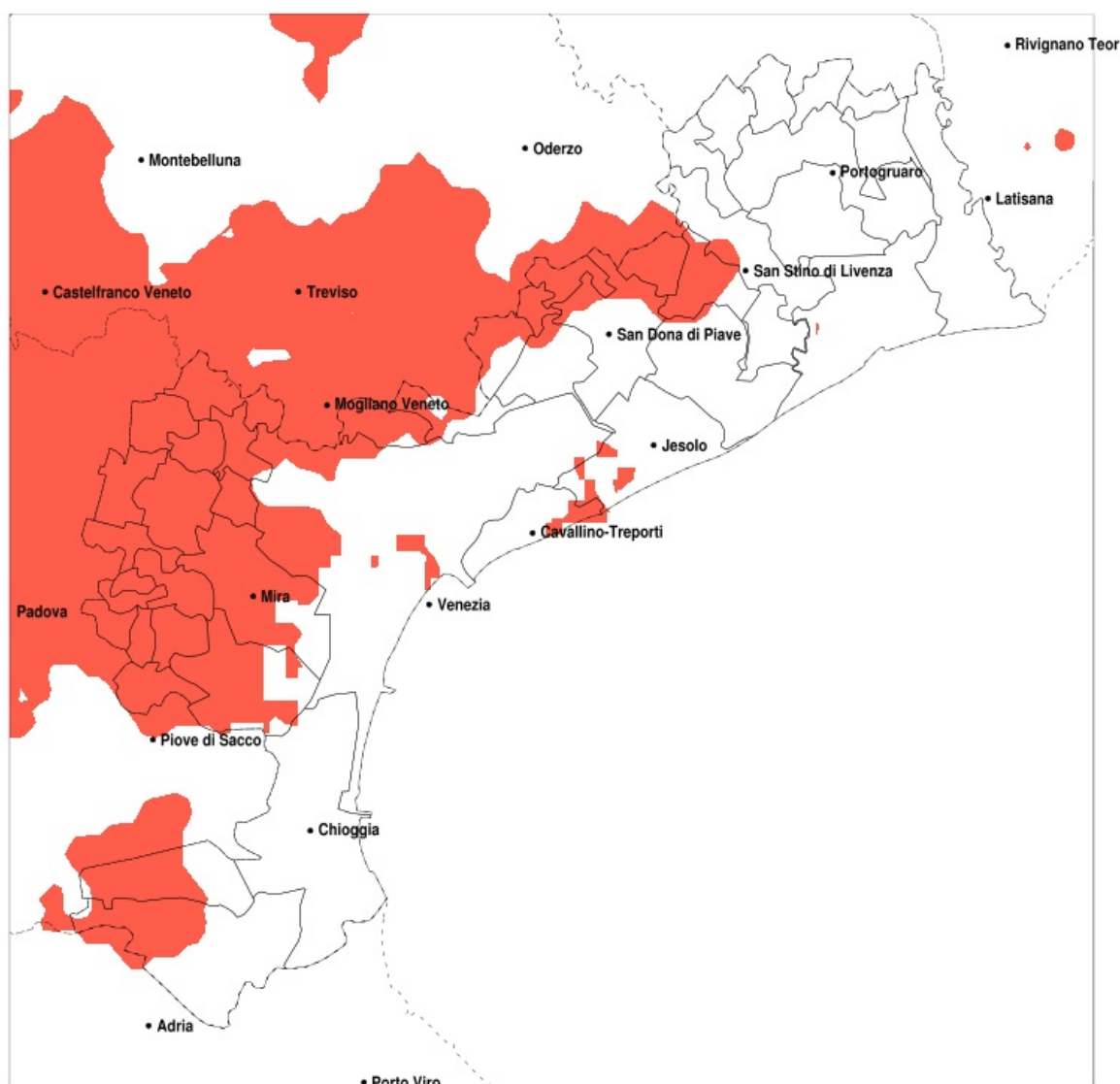


SERVIZIO DI ALERT EX-POST

Siccità nella Provincia di Venezia del 15-07-2020

Mappa della Provincia con evidenziati eventuali superamenti della soglia (in rosso)



Siccità (mm) dal 16-06-2020 al 15-07-2020					
Comune	max	min	med	Porzione comunale interessata	Media 5 anni
Campagna Lupia	53	12	28	85%	62
Campolongo Maggiore	51	12	30	80%	59
Camponogara	37	12	26	100%	68
Cavarzere	92	25	48	30%	48
Ceggia	61	34	45	80%	77
Cona	68	25	38	55%	51
Dolo	47	18	30	100%	77
Fiesso d Artico	41	23	29	100%	72
Fossalta di Piave	62	37	45	75%	74
Fosso	37	22	29	100%	65
Marcon	91	34	51	75%	84
Martellago	68	20	38	90%	82
Meolo	73	39	49	65%	76
Mira	72	12	33	95%	74
Mirano	47	14	27	100%	84
Musile di Piave	75	37	52	30%	70
Noale	50	14	25	100%	89
Noventa di Piave	61	34	44	75%	75
Pianiga	47	15	27	100%	81
Quarto d Altino	88	34	54	50%	79
Salzano	45	16	27	100%	85
San Dona di Piave	75	34	48	50%	71
Santa Maria di Sala	39	14	19	100%	87
Scorze	71	19	42	100%	91
Spinea	56	21	35	95%	76
Stra	41	23	29	100%	70
Torre di Mosto	80	38	54	35%	70
Venezia	91	19	49	50%	71
Vigonovo	41	22	29	100%	64