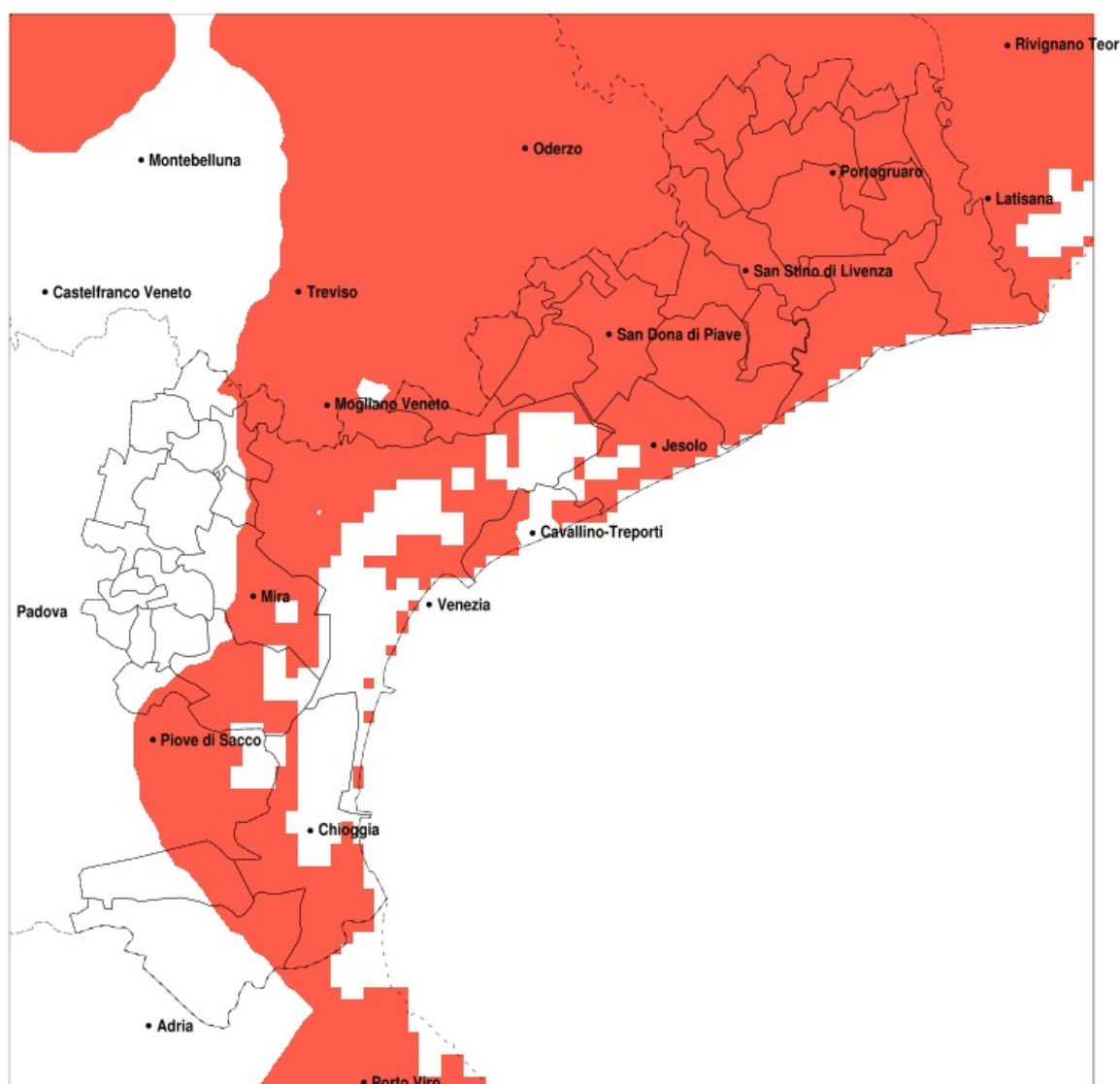


SERVIZIO DI ALERT EX-POST

Vento forte nella Provincia di Venezia del 24-07-2020

Mappa della Provincia con evidenziati eventuali superamenti della soglia (in rosso)



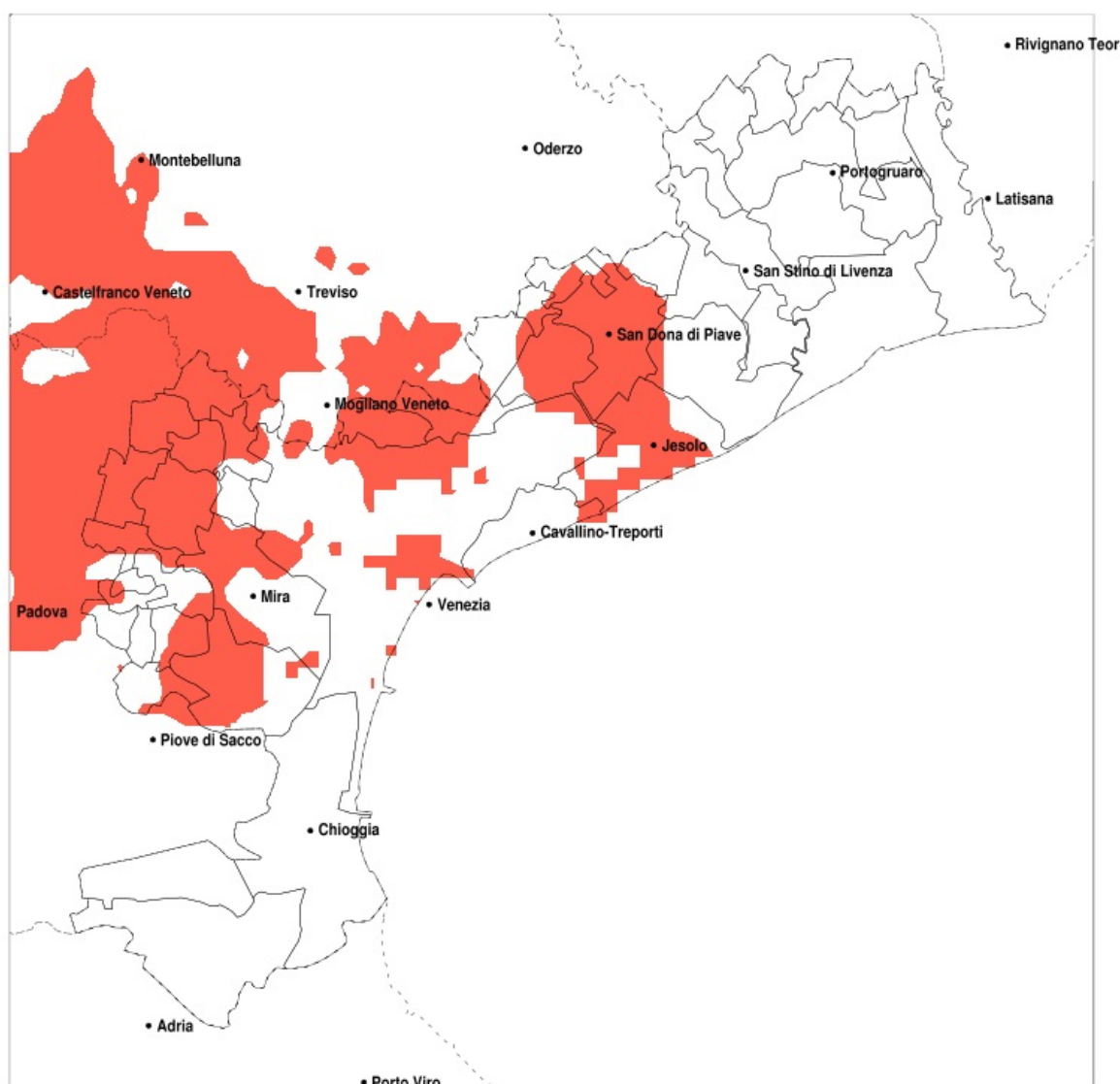
| Raffica massima del vento (m/s) del 24-07-2020 | | | | |
|--|-----|-----|-----|-------------------------------|
| Comune | max | min | med | Porzione comunale interessata |
| Annone Veneto | 19 | 15 | 17 | 100% |
| Campagna Lupia | 17 | 12 | 14 | 70% |
| Campolongo Maggiore | 16 | 12 | 13 | 45% |
| Camponogara | 14 | 11 | 13 | 20% |
| Gaorle | 23 | 17 | 20 | 100% |
| Cavallino-Treporti | 15 | 13 | 14 | 90% |
| Cavarzere | 17 | 10 | 13 | 30% |
| Ceggia | 25 | 17 | 20 | 100% |
| Chioggia | 18 | 13 | 16 | 100% |
| Cinto Caomaggiore | 20 | 16 | 17 | 100% |
| Cona | 16 | 9 | 13 | 40% |
| Concordia Sagittaria | 24 | 15 | 20 | 100% |
| Eraclea | 26 | 17 | 20 | 100% |
| Fossalta di Piave | 18 | 16 | 17 | 100% |
| Fossalta di Portogruaro | 24 | 18 | 21 | 100% |
| Gruaro | 22 | 16 | 18 | 100% |
| Jesolo | 21 | 13 | 17 | 100% |
| Marcon | 16 | 13 | 14 | 95% |
| Martellago | 17 | 11 | 14 | 55% |
| Meolo | 17 | 15 | 16 | 100% |
| Mira | 16 | 11 | 13 | 55% |
| Musile di Piave | 19 | 15 | 17 | 100% |
| Noventa di Piave | 21 | 16 | 18 | 100% |
| Portogruaro | 24 | 15 | 20 | 100% |
| Pramaggiore | 18 | 15 | 16 | 100% |
| Quarto d'Altino | 16 | 13 | 14 | 100% |
| San Dona di Piave | 25 | 16 | 19 | 100% |
| San Michele al Tagliamento | 23 | 16 | 20 | 100% |
| San Stino di Livenza | 22 | 15 | 19 | 100% |
| Scorze | 16 | 11 | 13 | 45% |
| Spinea | 16 | 11 | 13 | 45% |
| Teglio Veneto | 23 | 17 | 20 | 100% |
| Torre di Mosto | 26 | 17 | 20 | 100% |

| Raffica massima del vento (m/s) del 24-07-2020 | | | | |
|--|-----|-----|-----|-------------------------------|
| Comune | max | min | med | Porzione comunale interessata |
| Venezia | 20 | 12 | 15 | 95% |

SERVIZIO DI ALERT EX-POST

Siccità nella Provincia di Venezia del 24-07-2020

Mappa della Provincia con evidenziati eventuali superamenti della soglia (in rosso)



| Siccità (mm) dal 25-06-2020 al 24-07-2020 | | | | | |
|---|-----|-----|-----|-------------------------------|--------------|
| Comune | max | min | med | Porzione comunale interessata | Media 5 anni |
| Campagna Lupia | 48 | 28 | 37 | 60% | 59 |
| Campolongo Maggiore | 48 | 28 | 39 | 45% | 59 |
| Camponogara | 52 | 28 | 41 | 50% | 63 |
| Cavallino-Treporti | 45 | 23 | 34 | 30% | 45 |
| Ceggia | 56 | 26 | 40 | 25% | 50 |
| Dolo | 60 | 33 | 44 | 60% | 70 |
| Eraclea | 61 | 20 | 36 | 25% | 39 |
| Fiesso d'Artico | 60 | 37 | 46 | 35% | 68 |
| Fossalta di Piave | 54 | 26 | 38 | 50% | 56 |
| Fosso | 54 | 36 | 43 | 20% | 62 |
| Jesolo | 42 | 20 | 28 | 65% | 42 |
| Marcon | 69 | 34 | 43 | 80% | 72 |
| Martellago | 64 | 30 | 46 | 65% | 75 |
| Meolo | 51 | 29 | 42 | 35% | 61 |
| Mira | 63 | 28 | 42 | 60% | 66 |
| Mirano | 53 | 26 | 38 | 85% | 77 |
| Musile di Piave | 49 | 24 | 33 | 75% | 54 |
| Noale | 52 | 23 | 34 | 100% | 83 |
| Noventa di Piave | 58 | 24 | 38 | 50% | 55 |
| Pianiga | 60 | 30 | 41 | 75% | 77 |
| Quarto d'Altino | 52 | 28 | 40 | 75% | 65 |
| Salzano | 53 | 26 | 36 | 90% | 78 |
| San Dona di Piave | 48 | 23 | 31 | 70% | 50 |
| Santa Maria di Sala | 58 | 21 | 32 | 100% | 84 |
| Scorze | 67 | 26 | 47 | 85% | 84 |
| Spinea | 56 | 33 | 43 | 60% | 69 |
| Stra | 60 | 39 | 46 | 30% | 67 |
| Venezia | 65 | 24 | 40 | 55% | 61 |
| Vigonovo | 60 | 35 | 43 | 30% | 63 |