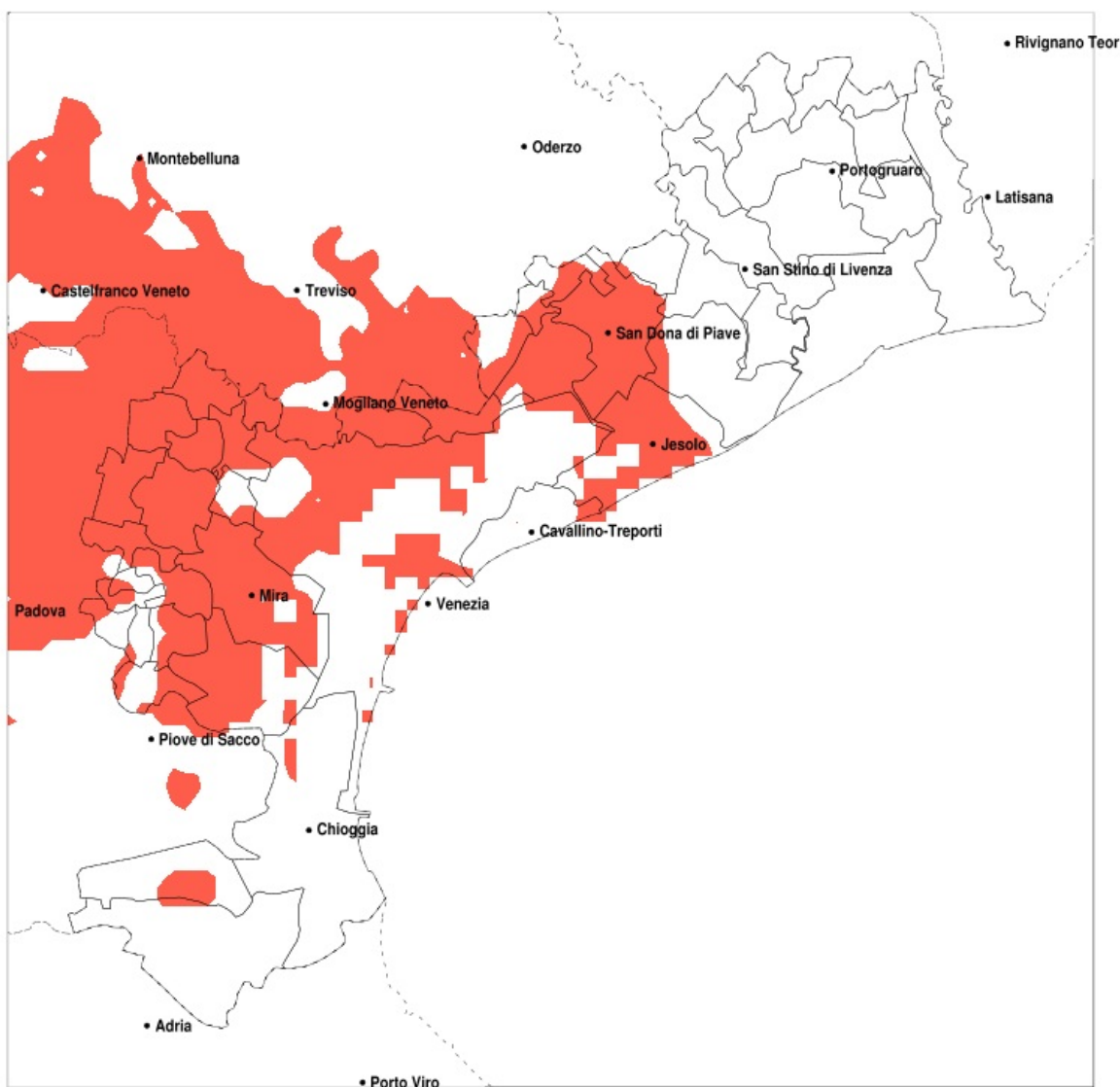


## SERVIZIO DI ALERT EX-POST

### Siccità nella Provincia di Venezia del 27-07-2020

Mappa della Provincia con evidenziati eventuali superamenti della soglia (in rosso)



Siccità (mm) dal 28-06-2020 al 27-07-2020					
Comune	max	min	med	Porzione comunale interessata	Media 5 anni
Campagna Lupia	46	29	37	85%	63
Campolongo Maggiore	51	29	41	55%	62
Camponogara	52	29	41	75%	68
Cavallino-Treporti	44	24	32	30%	45
Ceggia	57	28	42	25%	55
Dolo	59	33	43	80%	77
Eraclea	62	20	36	25%	41
Fiesso d'Artico	59	37	46	65%	75
Fossalta di Piave	55	27	39	55%	60
Fosso	54	38	44	40%	66
Jesolo	42	20	27	70%	44
Marcon	69	31	40	95%	76
Martellago	63	30	44	80%	81
Meolo	52	30	42	65%	66
Mira	53	29	41	90%	72
Mirano	53	26	38	95%	85
Musile di Piave	48	24	33	90%	58
Noale	50	23	33	100%	90
Noventa di Piave	59	26	39	50%	59
Pianiga	59	30	41	90%	85
Quarto d'Altino	52	29	39	95%	72
Salzano	53	26	36	95%	84
San Dona di Piave	49	23	33	70%	54
Santa Maria di Sala	55	22	32	100%	92
Scorze	64	26	45	100%	90
Spinea	55	33	42	75%	75
Stra	59	39	46	60%	73
Venezia	62	24	38	80%	65
Vigonovo	59	35	44	50%	68