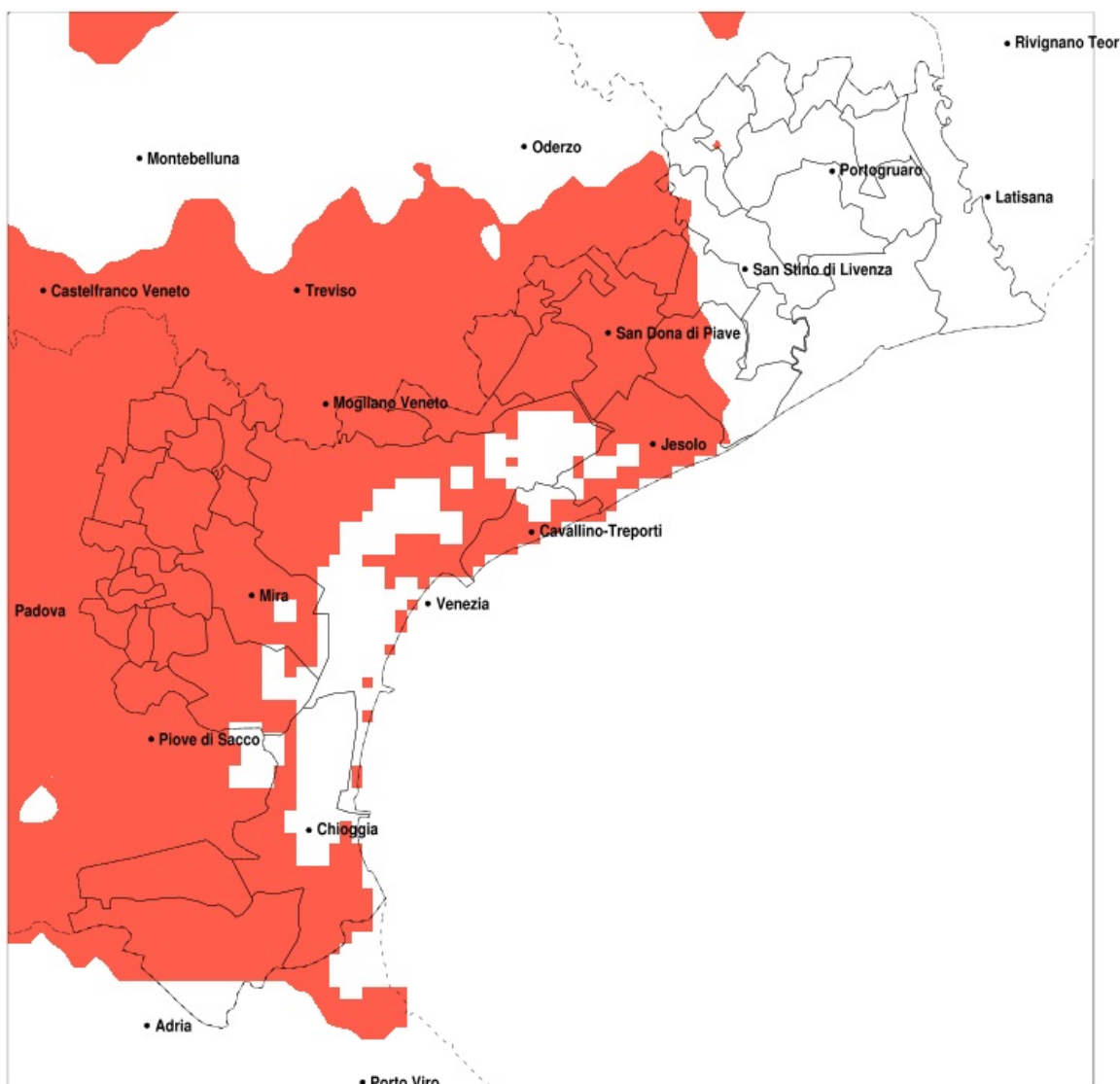


## SERVIZIO DI ALERT EX-POST

### Siccità nella Provincia di Venezia del 02-08-2020

Mappa della Provincia con evidenziati eventuali superamenti della soglia (in rosso)



Siccità (mm) dal 04-07-2020 al 02-08-2020					
Comune	max	min	med	Porzione comunale interessata	Media 5 anni
Campagna Lupia	32	20	24	100%	80
Campolongo Maggiore	36	20	29	100%	79
Camponogara	35	20	29	100%	84
Cavallino-Treporti	36	15	24	100%	71
Cavarzere	65	31	42	80%	74
Ceggia	44	26	36	90%	67
Chioggia	48	20	35	100%	79
Cona	47	30	37	100%	82
Dolo	46	22	29	100%	93
Eraclea	51	18	31	50%	48
Fiesso d'Artico	47	24	33	100%	90
Fossalta di Piave	49	24	35	100%	80
Fosso	39	26	32	100%	82
Jesolo	34	18	24	95%	55
Marcon	37	14	22	100%	108
Martellago	40	13	23	100%	91
Meolo	46	26	36	100%	94
Mira	33	17	25	100%	87
Mirano	34	14	24	100%	97
Musile di Piave	44	20	29	100%	81
Noale	32	14	21	100%	98
Noventa di Piave	51	23	35	100%	76
Pianiga	47	21	29	100%	98
Quarto d'Altino	40	17	29	100%	110
Salzano	30	14	22	100%	94
San Dona di Piave	42	20	29	100%	68
Santa Maria di Sala	43	13	22	100%	102
Scorze	40	14	26	100%	99
Spinea	29	16	22	100%	88
Stra	47	26	33	100%	88
Torre di Mosto	53	25	38	40%	54
Venezia	37	12	22	100%	90
Vigonovo	47	29	33	100%	82

Precipitazione in 30 giorni (mm) dal 04-07-2020 al 02-08-2020					
Comune	max	min	med	Porzione comunale interessata	Media 5 anni