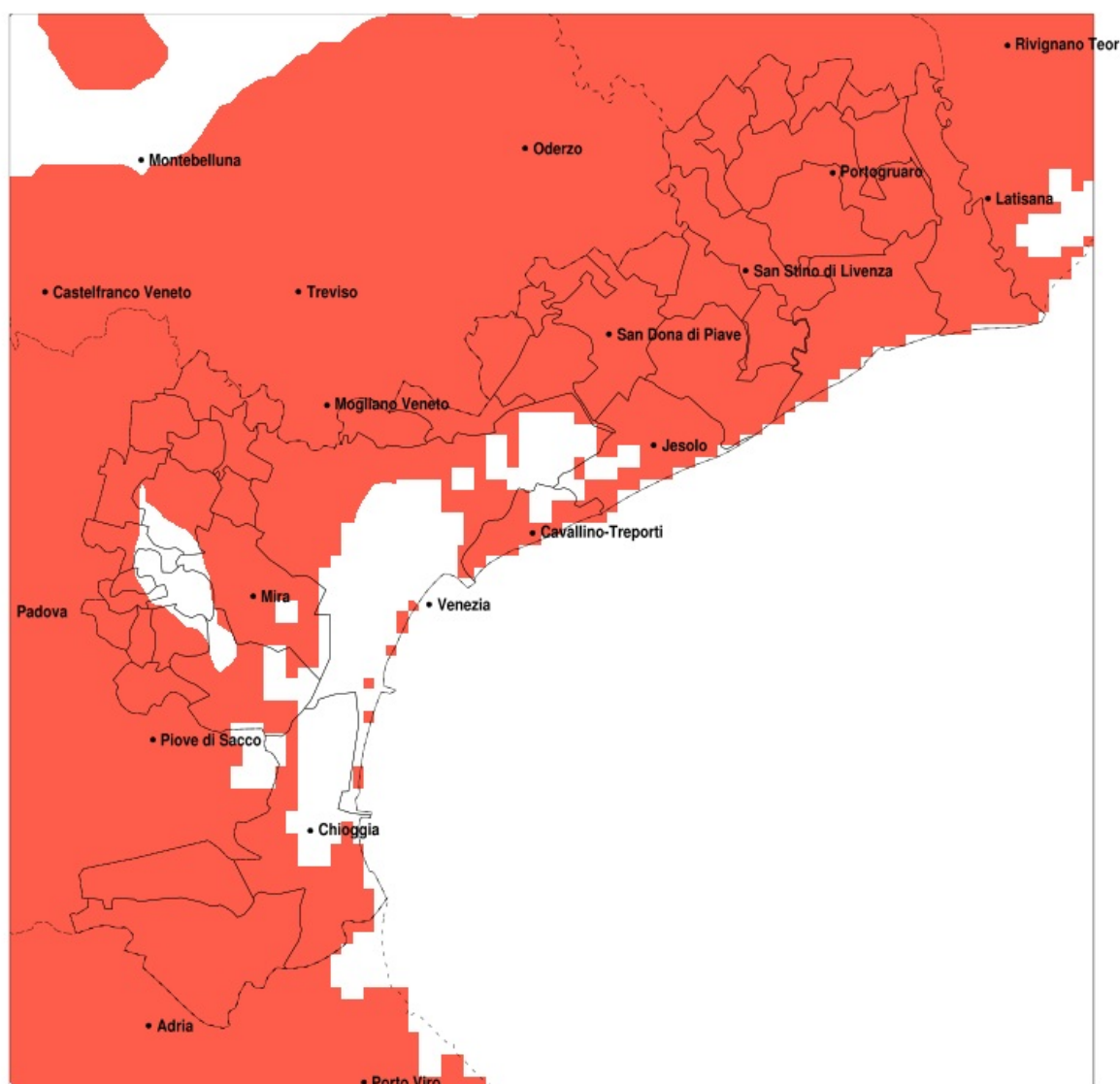


## SERVIZIO DI ALERT EX-POST

### Vento forte nella Provincia di Venezia del 14-08-2020

Mappa della Provincia con evidenziati eventuali superamenti della soglia (in rosso)



Raffica massima del vento (m/s) del 14-08-2020				
Comune	max	min	med	Porzione comunale interessata
Annone Veneto	20	16	18	100%
Campagna Lupia	18	13	15	90%
Campolongo Maggiore	17	13	16	100%
Camponogara	16	13	14	70%
Caorle	22	15	17	100%
Cavallino-Treporti	17	13	16	100%
Cavarzere	21	15	16	100%
Ceggia	18	16	17	100%
Chioggia	23	15	19	100%
Cinto Caomaggiore	23	18	21	100%
Cona	18	15	16	100%
Concordia Sagittaria	26	16	19	100%
Dolo	15	13	14	55%
Eraclea	18	15	16	100%
Fiesso d'Artico	16	13	14	70%
Fossalta di Piave	21	19	19	100%
Fossalta di Portogruaro	26	20	23	100%
Fosso	16	13	15	90%
Gruaro	24	20	22	100%
Jesolo	18	15	16	100%
Marcon	27	15	21	100%
Martellago	22	14	18	100%
Meolo	22	18	20	100%
Mira	16	13	14	80%
Mirano	18	13	14	75%
Musile di Piave	21	17	19	100%
Noale	19	13	16	100%
Noventa di Piave	20	17	19	100%
Pianiga	16	13	14	70%
Portogruaro	26	16	21	100%
Pramaggiore	22	16	20	100%
Quarto d'Altino	26	15	20	100%
Salzano	20	14	16	100%

Raffica massima del vento (m/s) del 14-08-2020				
Comune	max	min	med	Porzione comunale interessata
San Dona di Piave	20	16	18	100%
San Michele al Tagliamento	25	17	20	100%
San Stino di Livenza	19	16	17	100%
Santa Maria di Sala	16	13	15	95%
Scorze	24	15	19	100%
Spinea	19	14	16	100%
Stra	16	13	14	75%
Teglio Veneto	25	20	23	100%
Torre di Mosto	17	15	16	100%
Venezia	26	12	17	95%
Vigonovo	17	13	15	95%

## SERVIZIO DI ALERT EX-POST

### Siccità nella Provincia di Venezia del 14-08-2020

Mappa della Provincia con evidenziati eventuali superamenti della soglia (in rosso)



Siccità (mm) dal 16-07-2020 al 14-08-2020					
Comune	max	min	med	Porzione comunale interessata	Media 5 anni
Noale	89	29	52	35%	65
Santa Maria di Sala	102	29	62	25%	68