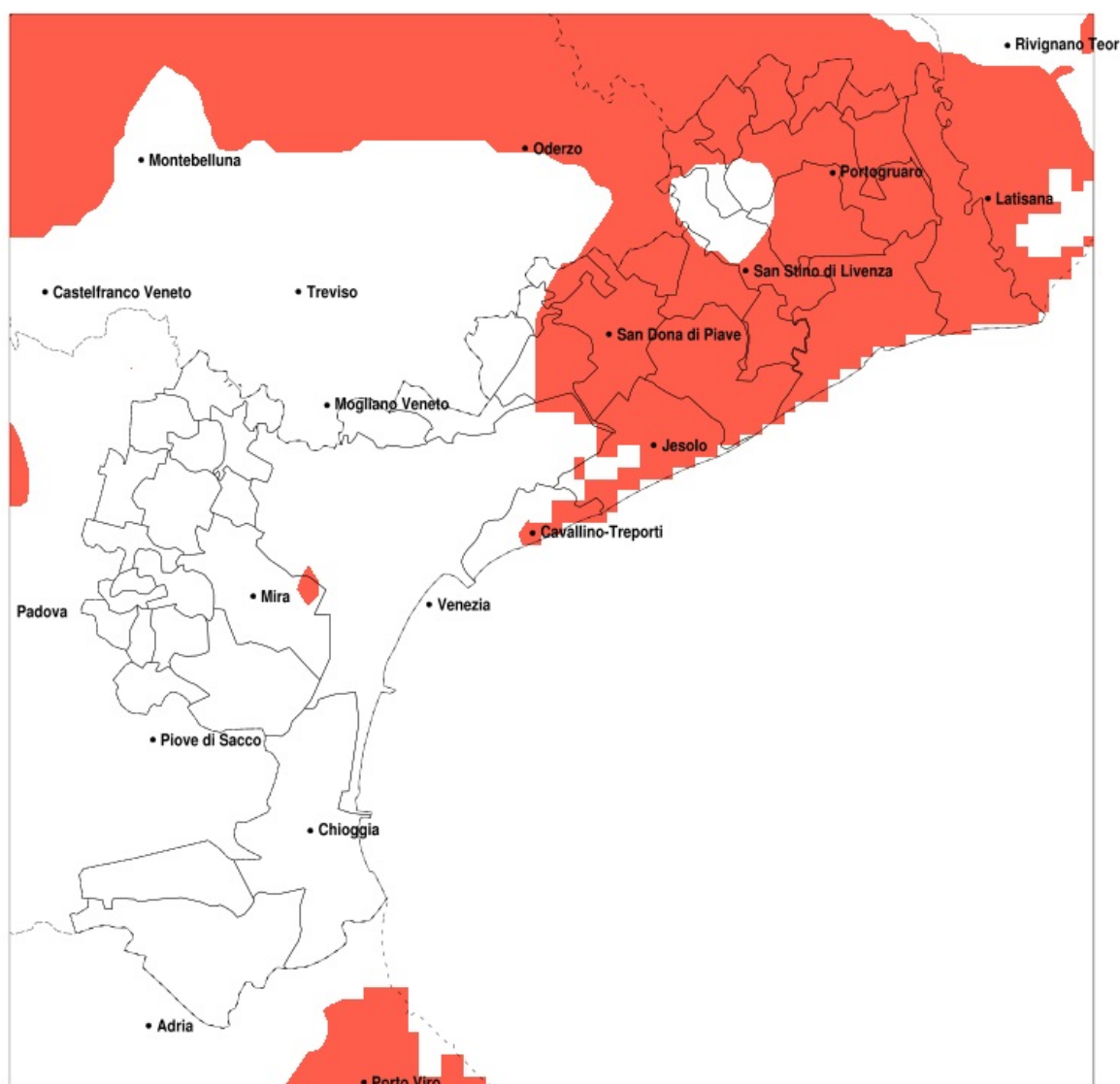


## SERVIZIO DI ALERT EX-POST

### Vento forte nella Provincia di Venezia del 29-08-2020

Mappa della Provincia con evidenziati eventuali superamenti della soglia (in rosso)

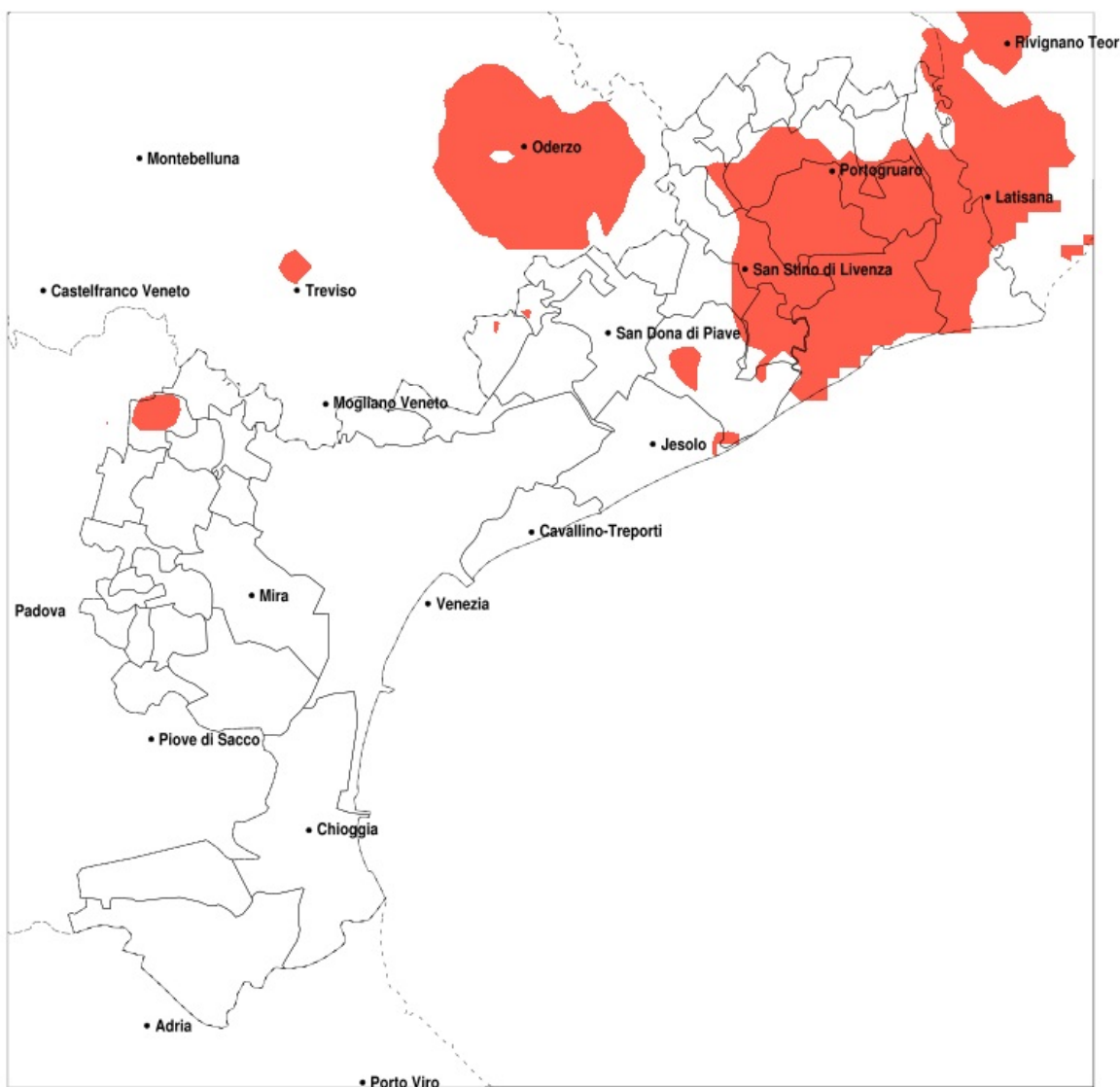


Raffica massima del vento (m/s) del 29-08-2020				
Comune	max	min	med	Porzione comunale interessata
Annone Veneto	15	12	14	60%
Caorle	16	14	15	100%
Cavallino-Treporti	14	10	12	45%
Ceggia	16	13	14	95%
Cinto Caomaggiore	16	13	15	100%
Concordia Sagittaria	18	12	15	90%
Eraclea	16	14	14	100%
Fossalta di Piave	16	12	13	45%
Fossalta di Portogruaro	18	14	16	100%
Gruaro	17	14	15	100%
Jesolo	16	13	15	100%
Musile di Piave	17	11	14	65%
Noventa di Piave	17	12	14	60%
Portogruaro	18	12	15	90%
Pramaggiore	15	12	14	85%
San Dona di Piave	17	13	15	95%
San Michele al Tagliamento	17	13	15	100%
San Stino di Livenza	15	12	14	80%
Teglio Veneto	17	14	16	100%
Torre di Mosto	16	13	14	85%

## SERVIZIO DI ALERT EX-POST

### Siccità nella Provincia di Venezia del 29-08-2020

Mappa della Provincia con evidenziati eventuali superamenti della soglia (in rosso)



Siccità (mm) dal 31-07-2020 al 29-08-2020					
Comune	max	min	med	Porzione comunale interessata	Media 5 anni
Annone Veneto	91	52	71	20%	95
Caorle	72	38	51	85%	92
Cinto Caomaggiore	95	53	71	20%	88
Concordia Sagittaria	79	38	53	95%	96
Eraclea	150	46	71	25%	94
Fossalta di Portogruaro	88	40	62	55%	95
Gruaro	95	53	74	20%	86
Noventa di Piave	147	56	90	20%	109
Portogruaro	95	38	59	65%	94
Pramaggiore	91	52	68	20%	91
San Michele al Tagliamento	81	38	54	70%	89
San Stino di Livenza	104	40	62	60%	96
Torre di Mosto	150	48	75	30%	98