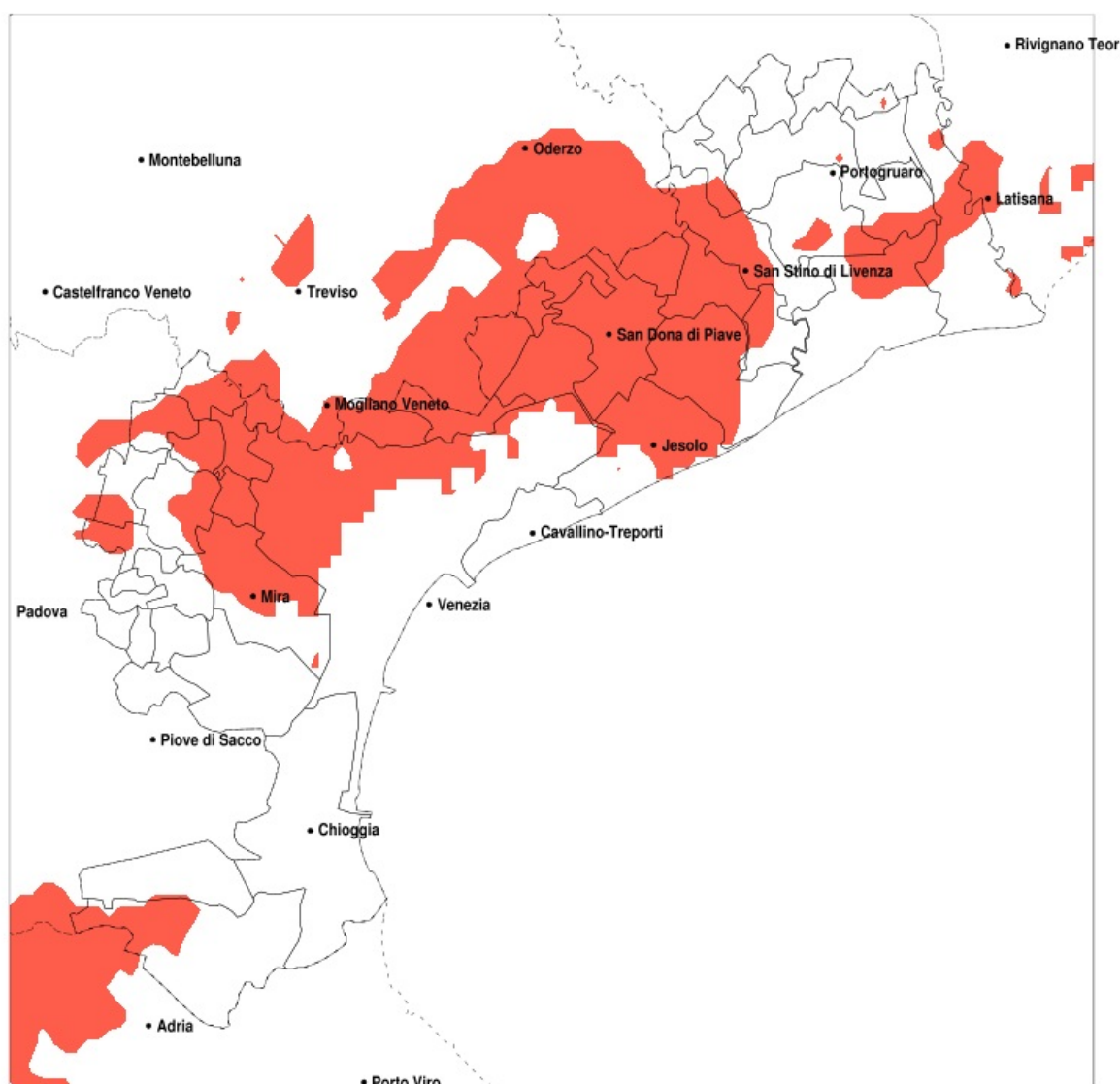


SERVIZIO DI ALERT EX-POST

Siccità nella Provincia di Venezia del 09-09-2020

Mappa della Provincia con evidenziati eventuali superamenti della soglia (in rosso)



| Siccità (mm) dal 11-08-2020 al 09-09-2020 | | | | | |
|---|-----|-----|-----|-------------------------------|--------------|
| Comune | max | min | med | Porzione comunale interessata | Media 5 anni |
| Annone Veneto | 135 | 65 | 94 | 30% | 114 |
| Caorle | 107 | 59 | 80 | 40% | 117 |
| Cavarzere | 101 | 36 | 59 | 25% | 70 |
| Ceggia | 73 | 49 | 58 | 100% | 122 |
| Cona | 90 | 39 | 61 | 20% | 76 |
| Concordia Sagittaria | 124 | 70 | 88 | 35% | 126 |
| Dolo | 81 | 40 | 56 | 20% | 72 |
| Eraclea | 84 | 48 | 64 | 75% | 109 |
| Fossalta di Piave | 87 | 52 | 62 | 100% | 118 |
| Jesolo | 113 | 50 | 64 | 80% | 105 |
| Marcon | 80 | 56 | 66 | 85% | 108 |
| Martellago | 57 | 29 | 43 | 100% | 77 |
| Meolo | 84 | 51 | 62 | 100% | 117 |
| Mira | 101 | 29 | 50 | 60% | 77 |
| Mirano | 66 | 32 | 48 | 55% | 73 |
| Musile di Piave | 80 | 48 | 59 | 100% | 113 |
| Noale | 97 | 32 | 53 | 45% | 71 |
| Noventa di Piave | 104 | 46 | 64 | 95% | 119 |
| Pianiga | 79 | 41 | 53 | 30% | 73 |
| Portogruaro | 131 | 70 | 92 | 30% | 122 |
| Quarto d'Altino | 80 | 51 | 64 | 95% | 113 |
| Salzano | 59 | 32 | 44 | 80% | 72 |
| San Dona di Piave | 74 | 46 | 57 | 100% | 116 |
| San Michele al Tagliamento | 103 | 65 | 80 | 30% | 114 |
| San Stino di Livenza | 126 | 56 | 79 | 45% | 117 |
| Santa Maria di Sala | 72 | 32 | 50 | 40% | 71 |
| Scorze | 81 | 32 | 52 | 65% | 78 |
| Spinea | 50 | 29 | 40 | 100% | 78 |
| Torre di Mosto | 78 | 48 | 65 | 90% | 116 |
| Venezia | 154 | 28 | 61 | 80% | 97 |