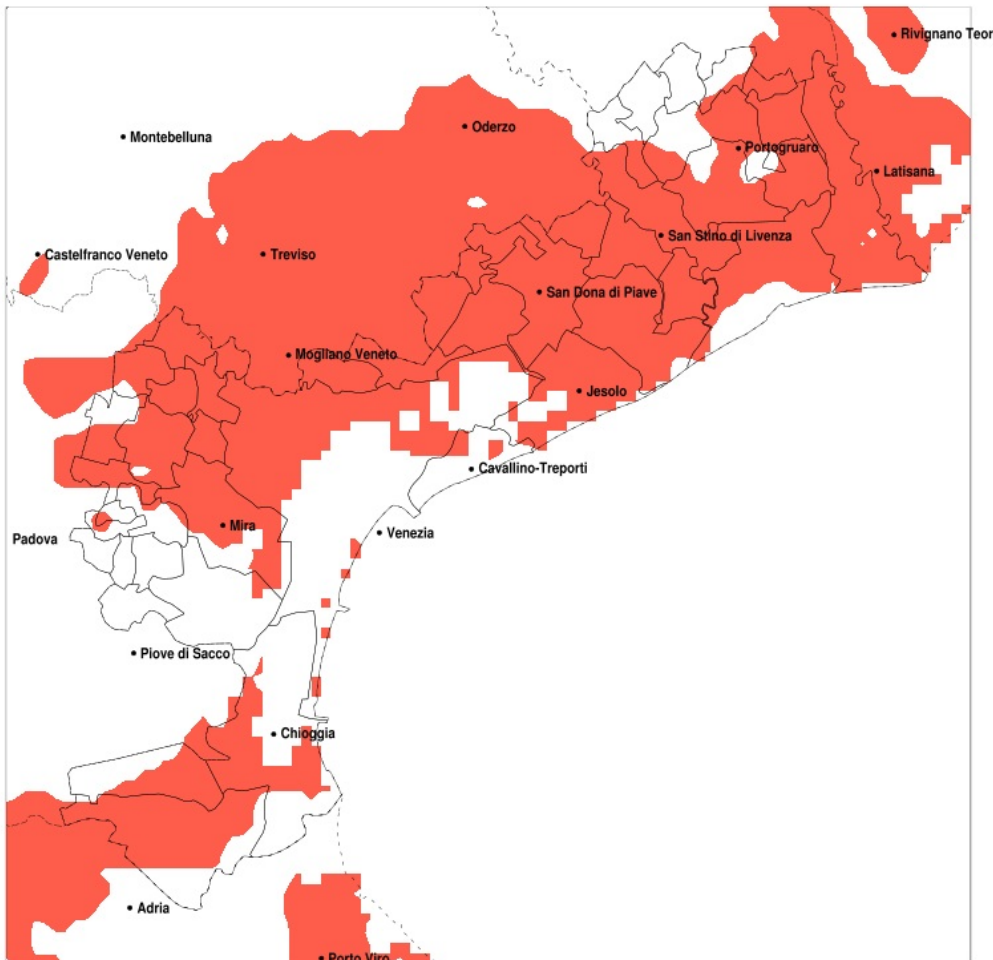


SERVIZIO DI ALERT EX-POST

Siccità nella Provincia di Venezia del 13-09-2020

Mappa della Provincia con evidenziati eventuali superamenti della soglia (in rosso)



meteoleaks®

Meteoleaks è l'app che rende accessibili a tutti i dati meteo veri, storici e in tempo reale.
www.meteoleaks.com



Sistema di gestione certificato ISO 9001:2015 per l'Erogazione di servizi meteorologici professionali.



Radarmeteo

Siccità (mm) dal 15-08-2020 al 13-09-2020

Comune	max	min	med	Porzione comunale interessata	Media 5 anni
Annone Veneto	126	59	88	50%	119
Campagna Lupia	104	36	71	20%	82
Caorle	99	51	75	90%	128
Cavallino-Treporti	124	41	79	45%	106
Cavarzere	68	36	51	60%	78
Ceggia	67	31	48	100%	126
Chioggia	77	49	58	60%	91
Cona	76	39	55	60%	82
Concordia Sagittaria	113	65	81	85%	137
Dolo	76	38	54	45%	77
Eraclea	79	32	55	95%	113
Fiesso d Artico	72	42	54	35%	76
Fossalta di Piave	61	28	36	100%	119
Fossalta di Portogruaro	113	65	79	95%	139
Gruaro	110	65	85	40%	122
Jesolo	83	34	51	100%	107
Marcon	51	25	35	100%	109
Martellago	44	23	35	100%	81
Meolo	43	29	35	100%	118
Mira	95	23	46	75%	81
Mirano	63	28	45	85%	78
Musile di Piave	53	25	35	100%	115
Noale	86	28	47	70%	78
Noventa di Piave	89	25	41	100%	120
Pianiga	79	39	51	70%	80
Portogruaro	116	64	83	75%	134
Quarto d Altino	45	25	35	100%	115
Salzano	54	28	38	95%	77
San Dona di Piave	60	25	40	100%	118
San Michele al Tagliamento	90	60	74	100%	131
San Stino di Livenza	119	48	74	90%	124
Santa Maria di Sala	70	28	47	80%	79
Scorze	70	28	39	95%	83



Radarmeteo

Precipitazione in 30 giorni (mm) dal 15-08-2020 al 13-09-2020

Comune	max	min	med	Porzione comunale interessata	Media 5 anni
Spinea	48	23	36	100%	81
Stra	79	44	58	20%	75
Teglio Veneto	96	65	74	90%	131
Torre di Mosto	73	34	57	100%	121
Venezia	149	21	43	90%	100