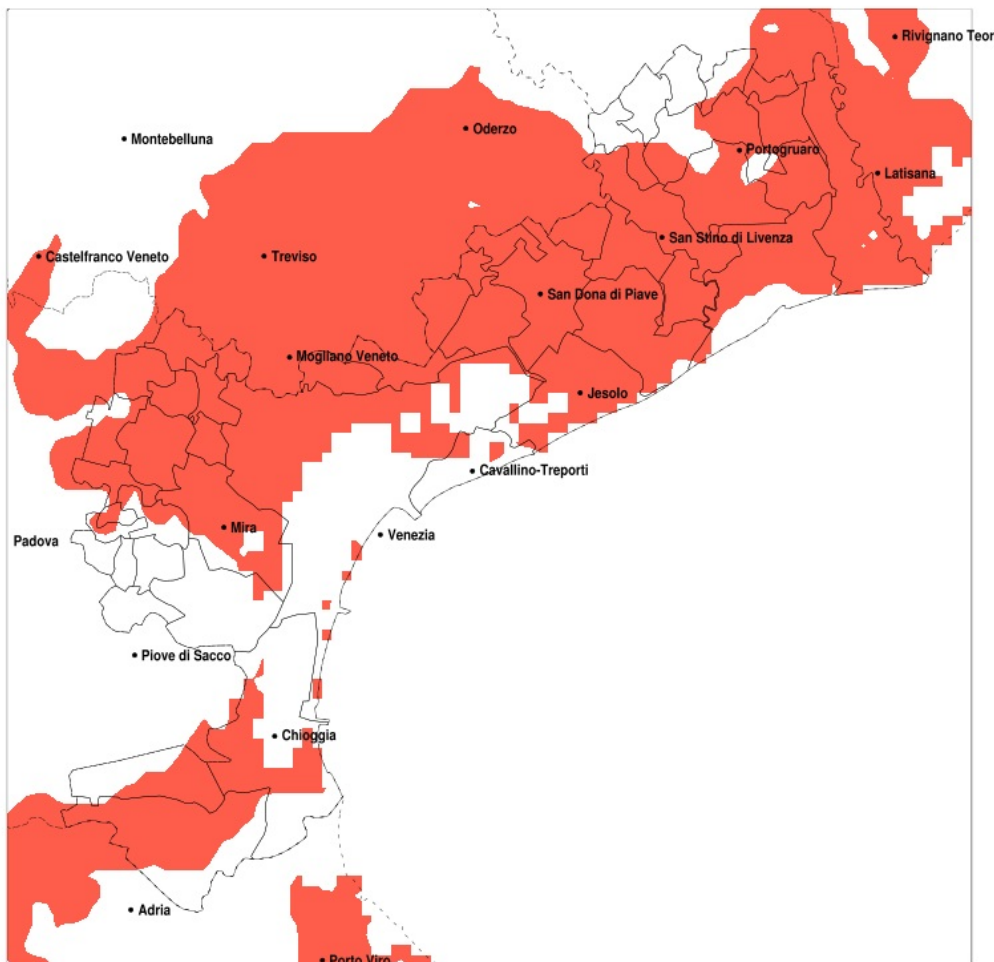


## SERVIZIO DI ALERT EX-POST

### Siccità nella Provincia di Venezia del 14-09-2020

Mappa della Provincia con evidenziati eventuali superamenti della soglia (in rosso)



meteoleaks®

Meteoleaks è l'app che rende accessibili a tutti i dati meteo veri, storici e in tempo reale.  
[www.meteoleaks.com](http://www.meteoleaks.com)



Sistema di gestione certificato ISO 9001:2015 per l'Erogazione di servizi meteorologici professionali.



# Radarmeteo

Siccità (mm) dal 16-08-2020 al 14-09-2020

Comune	max	min	med	Porzione comunale interessata	Media 5 anni
Annone Veneto	126	59	88	50%	120
Campagna Lupia	104	36	71	20%	83
Caorle	99	51	74	90%	129
Cavallino-Treporti	124	41	79	45%	106
Cavarzere	68	36	51	55%	76
Ceggia	67	31	48	100%	127
Chioggia	77	49	58	55%	89
Cona	76	39	55	60%	80
Concordia Sagittaria	113	65	81	90%	139
Dolo	76	38	54	55%	80
Eraclea	79	32	55	95%	113
Fiesso d Artico	73	41	54	45%	80
Fossalta di Piave	61	27	36	100%	120
Fossalta di Portogruaro	113	65	79	95%	142
Gruaro	109	65	85	50%	126
Jesolo	83	34	51	100%	107
Marcon	51	25	35	100%	109
Martellago	44	23	35	100%	85
Meolo	43	29	35	100%	118
Mira	95	23	45	80%	83
Mirano	63	28	45	95%	83
Musile di Piave	53	25	35	100%	116
Noale	86	28	47	85%	84
Noventa di Piave	89	25	41	100%	122
Pianiga	79	39	51	80%	85
Portogruaro	115	64	83	80%	137
Quarto d Altino	45	25	35	100%	115
Salzano	54	28	38	100%	83
San Dona di Piave	60	25	40	100%	119
San Michele al Tagliamento	90	60	74	100%	133
San Stino di Livenza	119	48	73	90%	125
Santa Maria di Sala	70	28	47	90%	85
Scorze	70	28	39	100%	88



# Radarmeteo

Precipitazione in 30 giorni (mm) dal 16-08-2020 al 14-09-2020

Comune	max	min	med	Porzione comunale interessata	Media 5 anni
Spinea	48	23	36	100%	85
Stra	79	43	58	30%	79
Teglio Veneto	96	65	74	95%	134
Torre di Mosto	72	34	57	100%	121
Venezia	149	21	42	90%	100