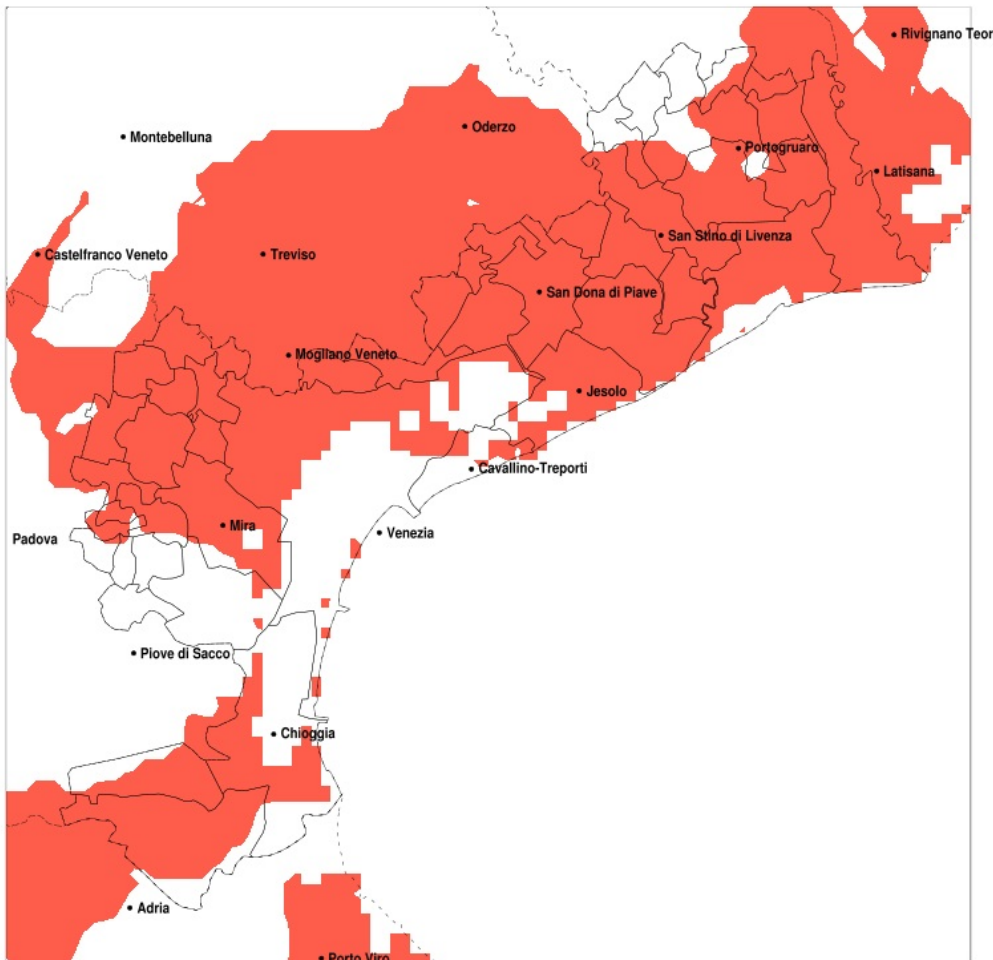


SERVIZIO DI ALERT EX-POST

Siccità nella Provincia di Venezia del 15-09-2020

Mappa della Provincia con evidenziati eventuali superamenti della soglia (in rosso)



meteoleaks®

Meteoleaks è l'app che rende accessibili a tutti i dati meteo veri, storici e in tempo reale.
www.meteoleaks.com



Sistema di gestione certificato ISO 9001:2015 per l'Erogazione di servizi meteorologici professionali.



Radarmeteo

Siccità (mm) dal 17-08-2020 al 15-09-2020

Comune	max	min	med	Porzione comunale interessata	Media 5 anni
Annone Veneto	126	59	88	50%	124
Campagna Lupia	104	36	71	25%	89
Camponogara	104	46	70	30%	87
Caorle	99	51	74	95%	131
Cavallino-Treporti	124	41	79	55%	110
Cavarzere	68	36	51	70%	83
Ceggia	67	31	48	100%	129
Chioggia	77	49	58	70%	95
Cona	76	39	55	70%	87
Concordia Sagittaria	113	65	81	90%	142
Dolo	76	38	54	70%	88
Eraclea	79	32	55	100%	115
Fiesso d'Artico	73	41	54	65%	87
Fossalta di Piave	61	27	36	100%	123
Fossalta di Portogruaro	113	65	79	100%	145
Fosso	93	48	69	25%	85
Gruaro	109	65	85	55%	132
Jesolo	83	34	51	100%	110
Marcon	51	25	35	100%	110
Martellago	44	23	35	100%	88
Meolo	43	29	35	100%	121
Mira	95	23	45	85%	88
Mirano	63	28	45	100%	89
Musile di Piave	53	25	35	100%	119
Noale	86	28	47	90%	89
Noventa di Piave	89	25	41	100%	124
Pianiga	79	39	51	90%	91
Portogruaro	115	64	83	80%	140
Pramaggiore	138	69	103	20%	123
Quarto d'Altino	45	25	35	100%	117
Salzano	54	28	38	100%	87
San Dona di Piave	60	25	40	100%	122
San Michele al Tagliamento	90	60	74	100%	136



Radarmeteo

Precipitazione in 30 giorni (mm) dal 17-08-2020 al 15-09-2020

Comune	max	min	med	Porzione comunale interessata	Media 5 anni
San Stino di Livenza	119	48	73	90%	128
Santa Maria di Sala	70	28	47	95%	91
Scorze	70	28	39	100%	91
Spinea	48	23	36	100%	88
Stra	79	43	58	50%	85
Teglio Veneto	96	65	74	95%	139
Torre di Mosto	72	34	57	100%	123

Venezia	149	21	42	95%	102
Vigonovo	93	46	65	20%	81