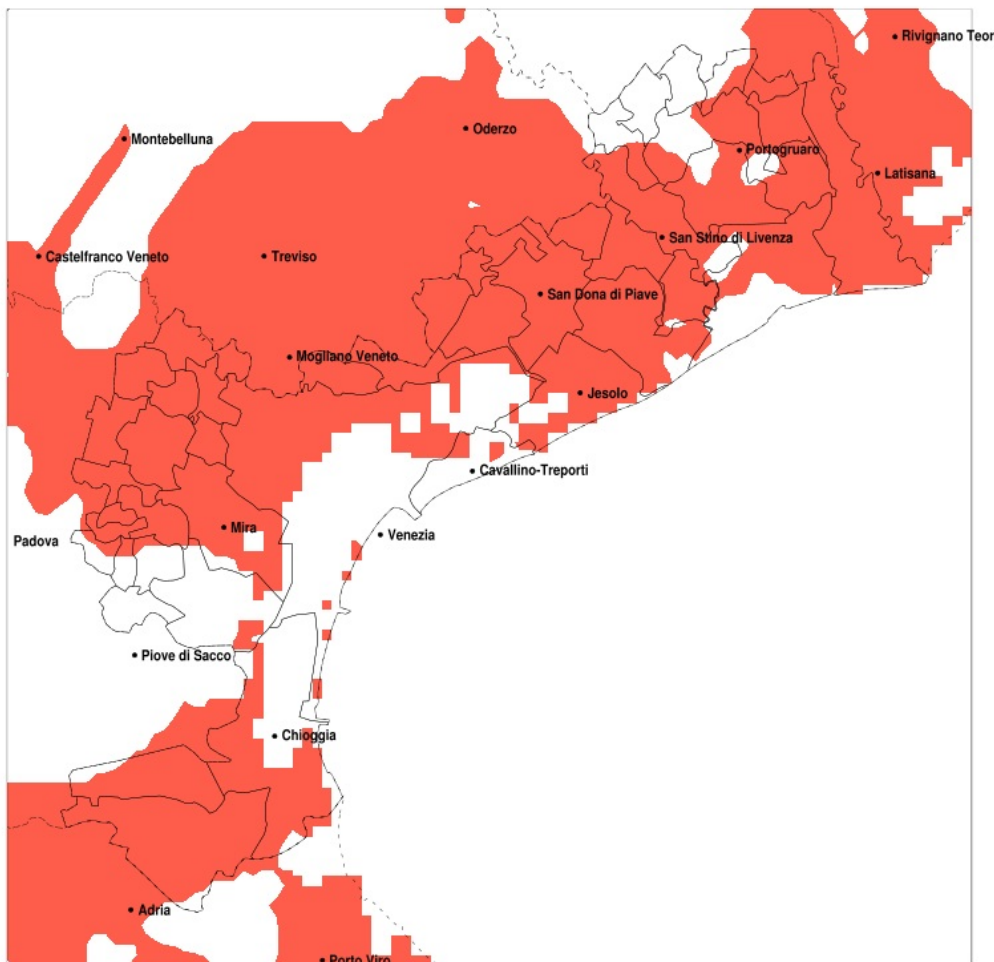


SERVIZIO DI ALERT EX-POST

Siccità nella Provincia di Venezia del 16-09-2020

Mappa della Provincia con evidenziati eventuali superamenti della soglia (in rosso)



meteoleaks®

Meteoleaks è l'app che rende accessibili a tutti i dati meteo veri, storici e in tempo reale.
www.meteoleaks.com



Sistema di gestione certificato ISO 9001:2015 per l'Erogazione di servizi meteorologici professionali.



Radarmeteo

Siccità (mm) dal 18-08-2020 al 16-09-2020

Comune	max	min	med	Porzione comunale interessata	Media 5 anni
Annone Veneto	122	54	84	50%	117
Campagna Lupia	104	36	70	30%	91
Camponogara	104	46	69	40%	90
Caorle	98	51	74	80%	123
Cavallino-Treporti	124	41	78	50%	106
Cavarzere	62	32	47	85%	85
Ceggia	65	31	47	100%	119
Chioggia	73	44	54	95%	99
Cona	72	34	49	80%	89
Concordia Sagittaria	112	63	79	85%	133
Dolo	75	38	53	80%	92
Eraclea	78	32	54	95%	106
Fiesso d'Artico	70	39	52	95%	91
Fossalta di Piave	59	27	34	100%	116
Fossalta di Portogruaro	112	63	76	95%	139
Fosso	90	45	66	40%	89
Gruaro	107	64	83	55%	126
Jesolo	83	34	50	95%	102
Marcon	51	24	33	100%	109
Martellago	43	23	34	100%	92
Meolo	42	28	33	100%	116
Mira	95	23	45	90%	91
Mirano	61	26	44	100%	94
Musile di Piave	53	25	34	100%	111
Noale	82	26	45	95%	95
Noventa di Piave	87	25	40	100%	116
Pianiga	72	37	49	100%	96
Portogruaro	112	62	80	75%	132
Quarto d'Altino	44	24	34	100%	113
Salzano	53	26	37	100%	92
San Dona di Piave	58	25	39	100%	112
San Michele al Tagliamento	88	58	72	100%	133
San Stino di Livenza	116	46	71	80%	118



Radarmeteo

Precipitazione in 30 giorni (mm) dal 18-08-2020 al 16-09-2020

Comune	max	min	med	Porzione comunale interessata	Media 5 anni
Santa Maria di Sala	67	26	45	100%	97
Scorze	67	26	37	100%	96
Spinea	48	23	35	100%	91
Stra	72	41	55	70%	89
Teglio Veneto	95	64	71	95%	133
Torre di Mosto	70	34	56	100%	113
Venezia	149	21	42	95%	101

Vigonovo	89	43	61	40%	84
----------	----	----	----	-----	----