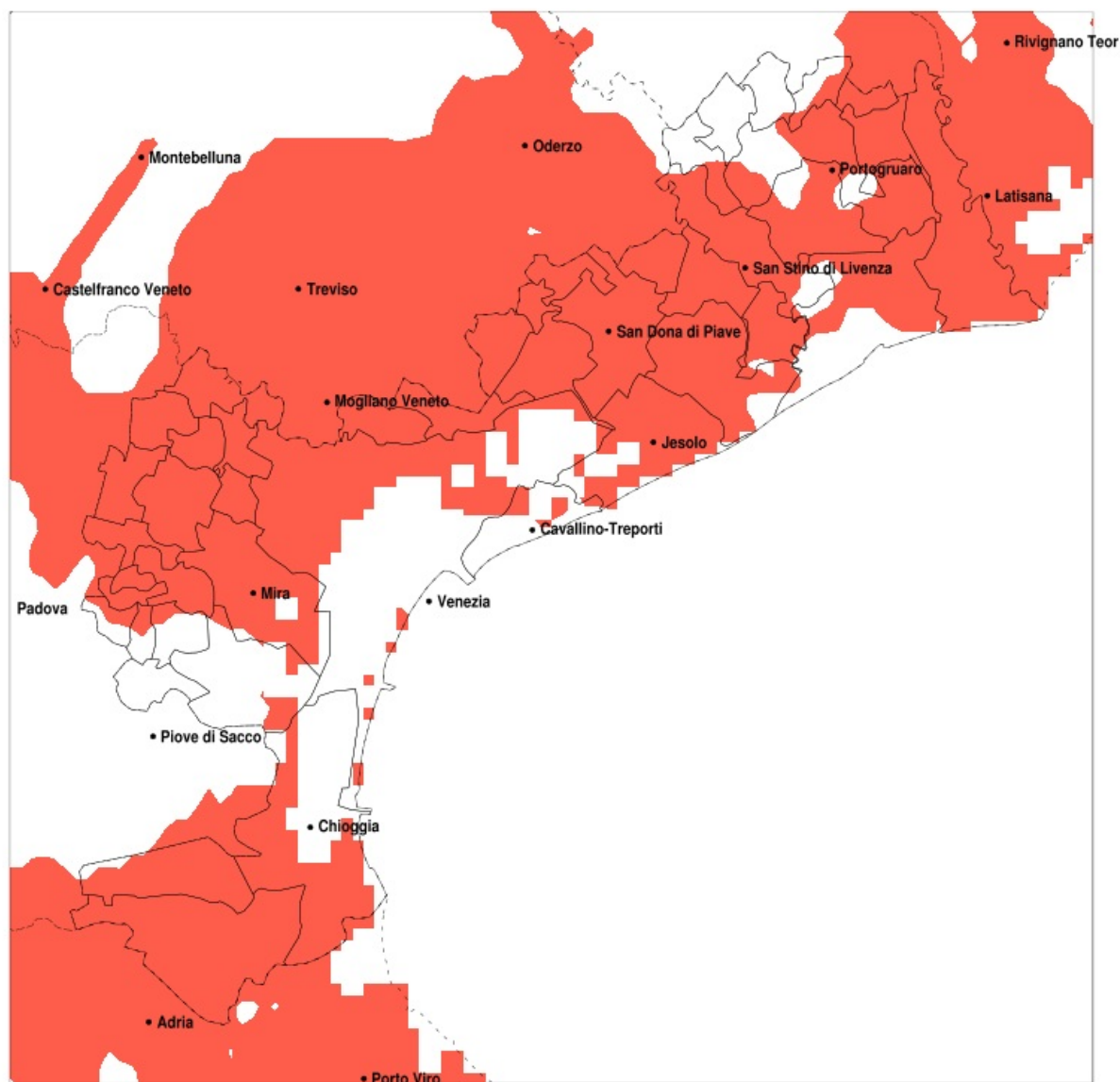


SERVIZIO DI ALERT EX-POST

Siccità nella Provincia di Venezia del 17-09-2020

Mappa della Provincia con evidenziati eventuali superamenti della soglia (in rosso)



meteoleaks®

Meteoleaks è l'app che rende
accessibili a tutti i dati meteo veri,
storici e in tempo reale.
www.meteoleaks.com



Sistema di gestione certificato ISO
9001:2015 per l'Erogazione di servizi
meteorologici professionali.

Siccità (mm) dal 19-08-2020 al 17-09-2020				
Comune	max	min	med	Porzione comunale interessata
Annone Veneto	119	54	83	50%
Campagna Lupia	104	36	70	35%
Camponogara	104	46	68	45%
Caorle	98	51	74	80%
Cavallino-Treporti	124	41	78	50%
Cavarzere	59	25	41	100%
Ceggia	64	30	46	100%
Chioggia	73	39	47	100%
Cona	70	25	45	85%
Concordia Sagittaria	111	62	79	80%
Dolo	75	38	53	85%
Eraclea	78	32	54	90%
Fiesso d'Artico	70	39	52	95%
Fossalta di Piave	59	27	34	100%
Fossalta di Portogruaro	111	63	76	95%
Fosso	90	45	66	45%
Gruaro	107	63	82	55%
Jesolo	83	34	50	95%
Marcon	51	24	33	100%
Martellago	43	23	34	100%
Meolo	42	28	33	100%
Mira	95	23	45	90%
Mirano	61	26	44	100%
Musile di Piave	53	24	34	100%
Noale	82	26	45	95%
Noventa di Piave	86	24	40	100%
Pianiga	72	37	49	100%
Portogruaro	111	62	80	75%
Pramaggiore	132	64	99	20%
Quarto d'Altino	44	24	34	100%
Salzano	53	26	37	100%
San Dona di Piave	58	24	39	100%
San Michele al Tagliamento	88	58	72	100%

Precipitazione in 30 giorni (mm) dal 19-08-2020 al 17-09-2020				
Comune	max	min	med	Porzione comunale interessata
San Stino di Livenza	115	46	71	80%
Santa Maria di Sala	67	26	45	100%
Scorze	67	26	37	100%
Spinea	48	23	35	100%
Stra	72	41	55	75%
Teglio Veneto	94	63	71	95%
Torre di Mosto	70	33	56	100%
Venezia	149	21	42	95%
Vigonovo	88	43	61	45%