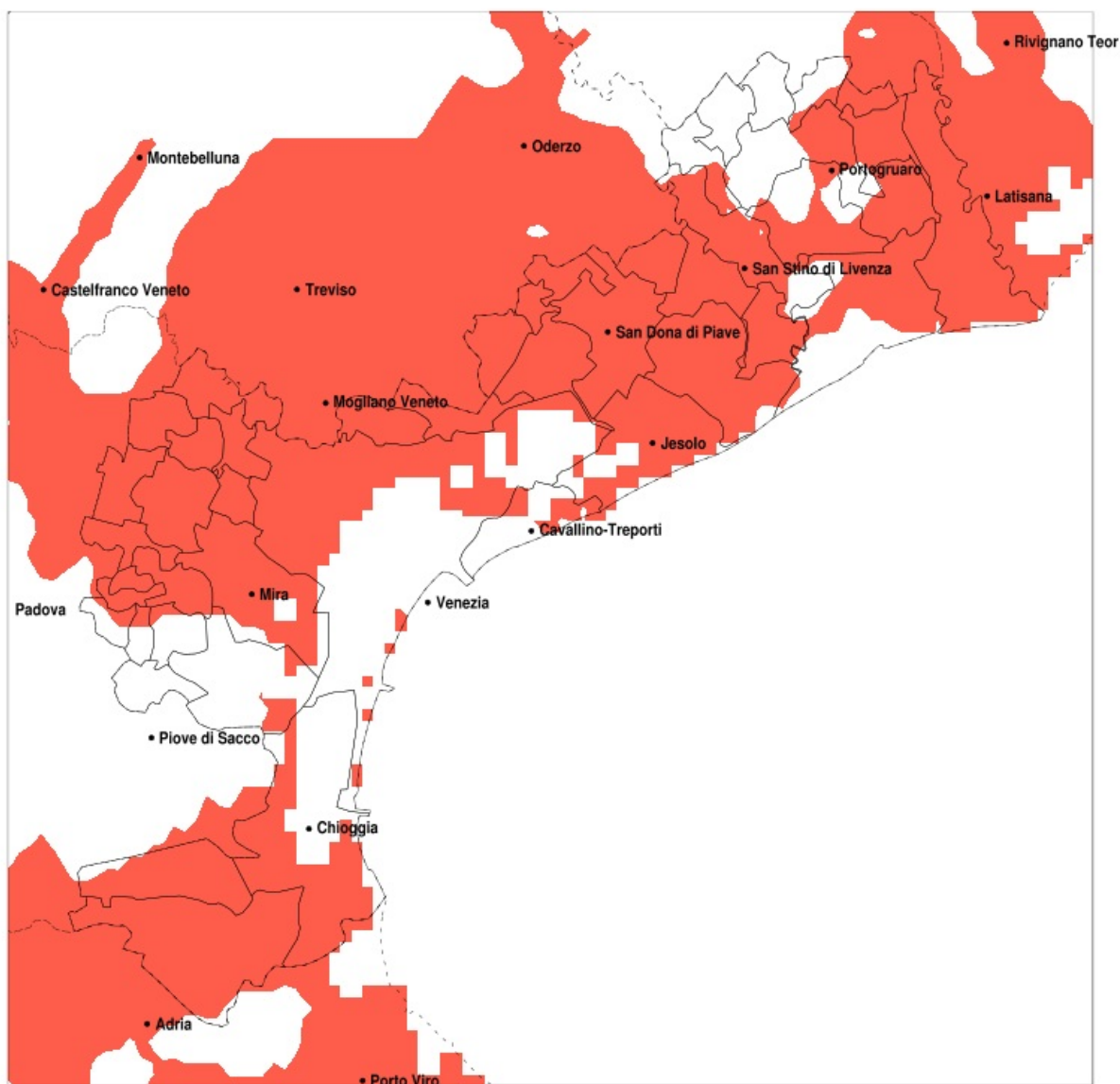


SERVIZIO DI ALERT EX-POST

Siccità nella Provincia di Venezia del 18-09-2020

Mappa della Provincia con evidenziati eventuali superamenti della soglia (in rosso)



meteoleaks®

Meteoleaks è l'app che rende
accessibili a tutti i dati meteo veri,
storici e in tempo reale.
www.meteoleaks.com



Sistema di gestione certificato ISO
9001:2015 per l'Erogazione di servizi
meteorologici professionali.

Siccità (mm) dal 20-08-2020 al 18-09-2020					
Comune	max	min	med	Porzione comunale interessata	Media 5 anni
Annone Veneto	118	53	82	35%	105
Campagna Lupia	104	35	69	30%	90
Camponogara	104	45	68	40%	88
Caorle	96	49	72	80%	119
Cavallino-Treporti	122	39	77	55%	107
Cavarzere	59	25	41	90%	81
Ceggia	63	29	45	100%	108
Chioggia	73	38	47	100%	94
Cona	70	25	45	80%	86
Concordia Sagittaria	110	61	78	65%	122
Dolo	74	37	52	80%	88
Eraclea	76	30	52	95%	102
Fiesso d'Artico	69	37	51	90%	87
Fossalta di Piave	58	25	33	100%	111
Fossalta di Portogruaro	110	61	75	90%	127
Fosso	89	44	65	40%	86
Gruaro	105	61	80	45%	115
Jesolo	80	32	48	100%	101
Marcon	51	23	32	100%	109
Martellago	42	21	33	100%	88
Meolo	41	27	32	100%	114
Mira	94	21	44	90%	87
Mirano	59	25	43	100%	89
Musile di Piave	50	23	33	100%	109
Noale	81	25	44	95%	90
Noventa di Piave	86	23	39	100%	109
Pianiga	71	35	47	100%	92
Portogruaro	110	60	78	65%	121
Quarto d'Altino	43	23	33	100%	113
Salzano	52	25	36	100%	87
San Dona di Piave	57	23	37	100%	106
San Michele al Tagliamento	87	57	71	100%	128
San Stino di Livenza	114	45	69	70%	109

Precipitazione in 30 giorni (mm) dal 20-08-2020 al 18-09-2020					
Comune	max	min	med	Porzione comunale interessata	Media 5 anni
Santa Maria di Sala	65	25	44	100%	93
Scorze	66	25	36	100%	93
Spinea	46	21	34	100%	86
Stra	71	39	54	70%	85
Teglio Veneto	92	61	69	90%	121
Torre di Mosto	68	32	54	100%	105
Venezia	148	19	40	95%	100
Vigonovo	88	42	60	35%	81