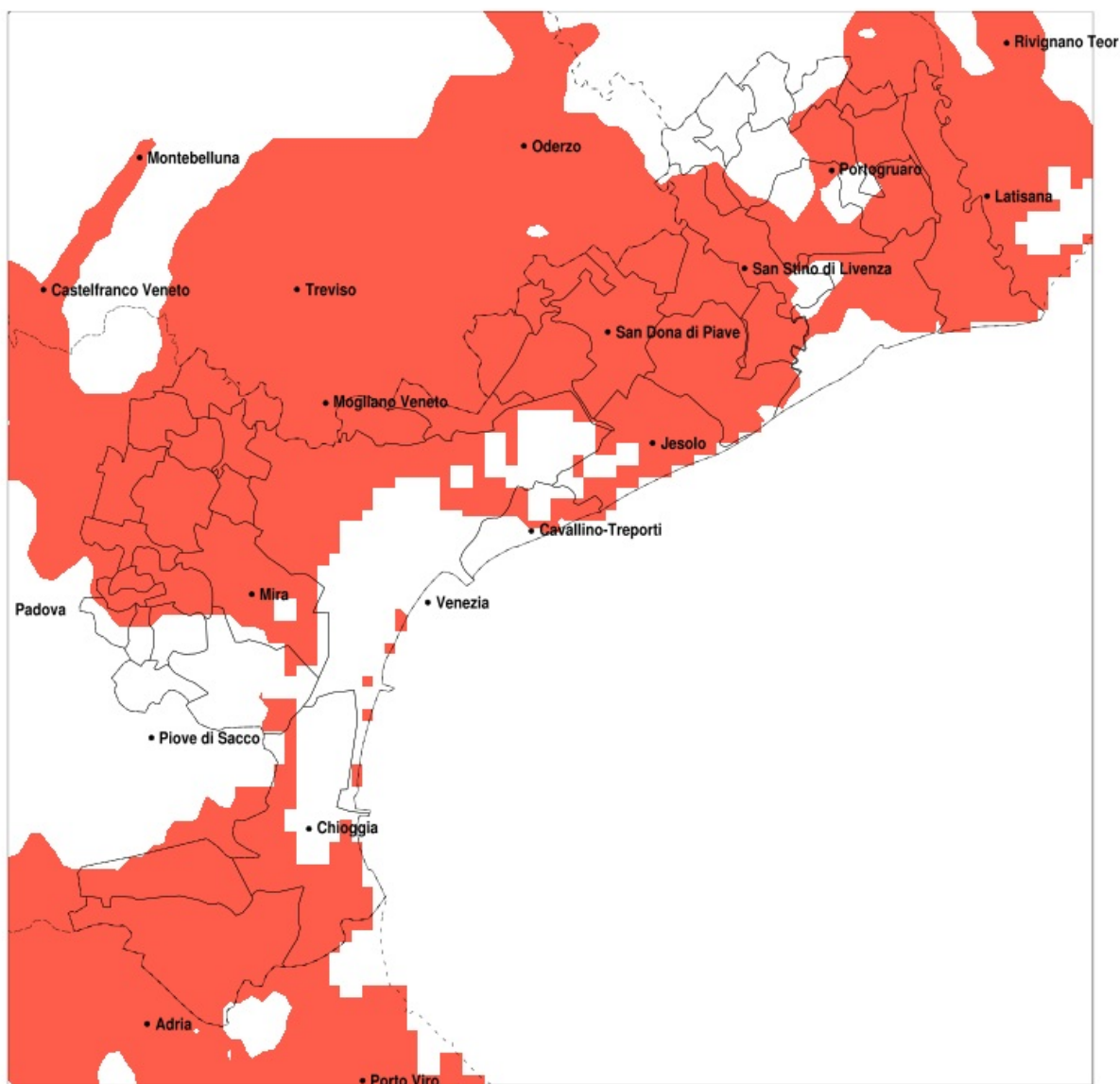


## SERVIZIO DI ALERT EX-POST

### Siccità nella Provincia di Venezia del 19-09-2020

Mappa della Provincia con evidenziati eventuali superamenti della soglia (in rosso)



meteoleaks®

Meteoleaks è l'app che rende  
accessibili a tutti i dati meteo veri,  
storici e in tempo reale.  
[www.meteoleaks.com](http://www.meteoleaks.com)



Sistema di gestione certificato ISO  
9001:2015 per l'Erogazione di servizi  
meteorologici professionali.

Siccità (mm) dal 21-08-2020 al 19-09-2020					
Comune	max	min	med	Porzione comunale interessata	Media 5 anni
Annone Veneto	118	53	82	40%	106
Campagna Lupia	104	35	69	30%	91
Camponogara	104	44	68	40%	88
Caorle	96	49	72	80%	120
Cavallino-Treporti	122	39	77	60%	109
Cavarzere	59	25	41	95%	84
Ceggia	63	29	45	100%	110
Chioggia	73	38	47	100%	97
Cona	70	25	45	85%	88
Concordia Sagittaria	110	61	78	70%	123
Dolo	74	37	52	80%	88
Eraclea	76	30	52	95%	105
Fiesso d'Artico	68	37	51	90%	87
Fossalta di Piave	58	25	33	100%	112
Fossalta di Portogruaro	110	61	75	90%	127
Fosso	89	44	66	40%	87
Gruaro	105	61	80	45%	115
Jesolo	80	32	48	100%	105
Marcon	51	23	32	100%	107
Martellago	42	21	33	100%	86
Meolo	41	27	32	100%	115
Mira	94	21	44	90%	86
Mirano	59	25	43	100%	88
Musile di Piave	50	23	33	100%	110
Noale	81	25	44	95%	89
Noventa di Piave	86	23	39	100%	110
Pianiga	70	35	47	100%	91
Portogruaro	110	60	78	65%	122
Quarto d'Altino	43	23	33	100%	114
Salzano	52	25	36	100%	86
San Dona di Piave	57	23	37	100%	108
San Michele al Tagliamento	87	57	71	100%	130
San Stino di Livenza	114	45	69	75%	110

Precipitazione in 30 giorni (mm) dal 21-08-2020 al 19-09-2020					
Comune	max	min	med	Porzione comunale interessata	Media 5 anni
Santa Maria di Sala	65	25	44	100%	92
Scorze	66	25	36	100%	91
Spinea	46	21	34	100%	84
Stra	70	39	54	70%	85
Teglio Veneto	92	61	69	90%	120
Torre di Mosto	68	32	54	100%	107
Venezia	148	19	41	95%	99
Vigonovo	88	42	60	35%	81