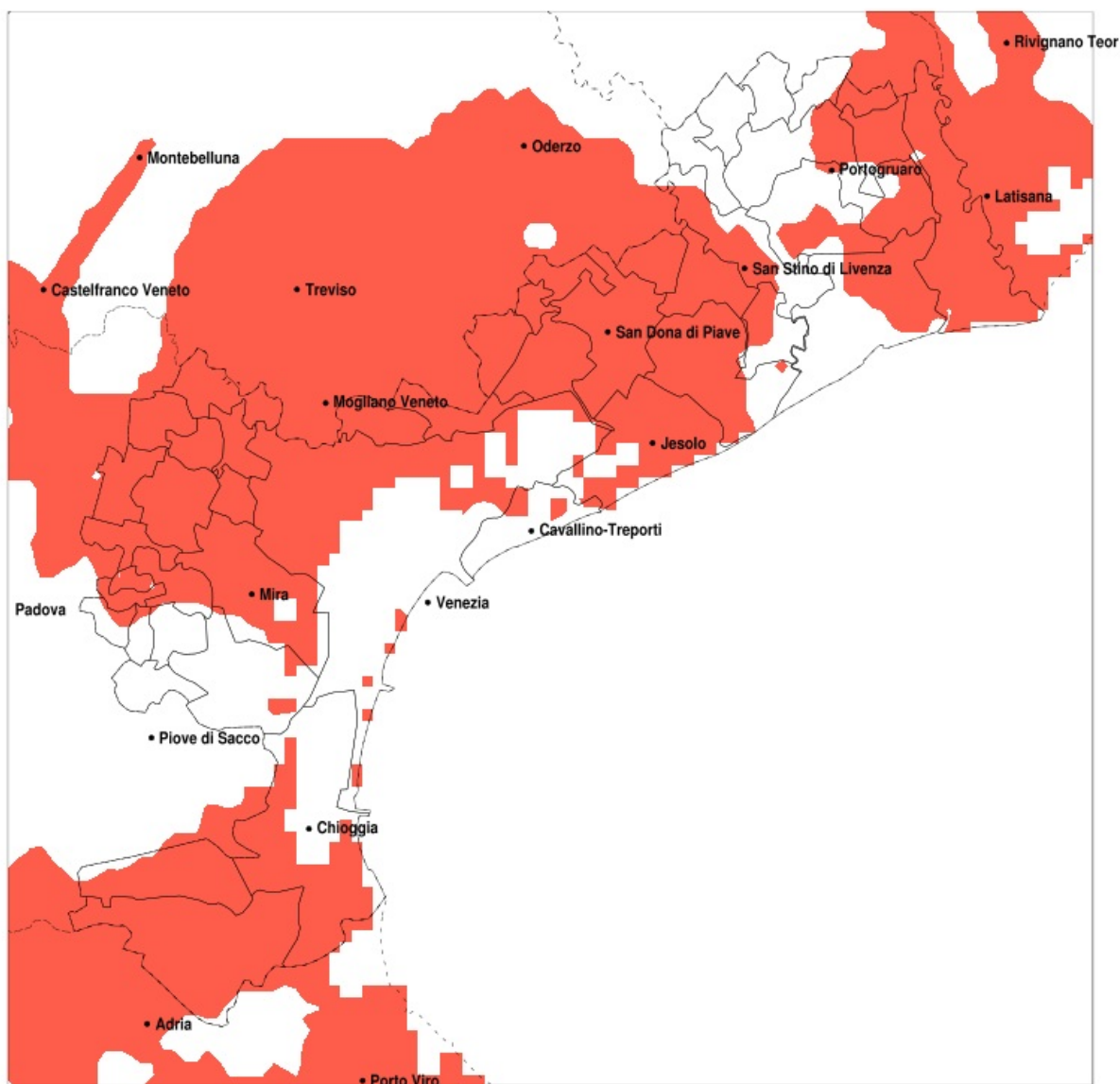


## SERVIZIO DI ALERT EX-POST

### Siccità nella Provincia di Venezia del 20-09-2020

Mappa della Provincia con evidenziati eventuali superamenti della soglia (in rosso)



meteoleaks®

Meteoleaks è l'app che rende  
accessibili a tutti i dati meteo veri,  
storici e in tempo reale.  
[www.meteoleaks.com](http://www.meteoleaks.com)



Sistema di gestione certificato ISO  
9001:2015 per l'Erogazione di servizi  
meteorologici professionali.

Siccità (mm) dal 22-08-2020 al 20-09-2020					
Comune	max	min	med	Porzione comunale interessata	Media 5 anni
Annone Veneto	118	53	82	20%	96
Campagna Lupia	104	35	69	25%	87
Camponogara	104	44	68	30%	84
Caorle	96	49	72	60%	114
Cavallino-Treporti	122	39	77	45%	102
Cavarzere	59	25	41	90%	80
Ceggia	63	29	45	100%	101
Chioggia	73	39	47	95%	93
Cona	70	25	45	80%	85
Concordia Sagittaria	110	61	78	45%	115
Dolo	74	37	52	75%	84
Eraclea	76	30	52	80%	97
Fiesso d'Artico	67	37	51	80%	84
Fossalta di Piave	58	25	33	100%	102
Fossalta di Portogruaro	110	61	75	80%	120
Fosso	89	44	65	35%	83
Gruaro	105	61	80	30%	108
Jesolo	81	32	48	95%	97
Marcon	51	23	33	100%	100
Martellago	42	21	33	100%	82
Meolo	41	27	32	100%	106
Mira	94	21	44	85%	82
Mirano	59	25	43	100%	85
Musile di Piave	50	23	33	100%	101
Noale	81	25	44	95%	87
Noventa di Piave	86	23	39	95%	100
Pianiga	69	35	47	100%	88
Portogruaro	110	60	78	50%	114
Quarto d'Altino	43	23	33	100%	105
Salzano	52	25	36	100%	83
San Dona di Piave	57	23	37	100%	99
San Michele al Tagliamento	87	57	71	100%	124
San Stino di Livenza	114	45	69	45%	102

Precipitazione in 30 giorni (mm) dal 22-08-2020 al 20-09-2020					
Comune	max	min	med	Porzione comunale interessata	Media 5 anni
Santa Maria di Sala	65	25	44	100%	90
Scorze	66	25	36	100%	88
Spinea	46	21	34	100%	80
Stra	69	39	54	60%	82
Teglio Veneto	92	61	69	85%	114
Torre di Mosto	68	32	54	90%	99
Venezia	148	19	41	90%	92
Vigonovo	87	42	60	30%	79