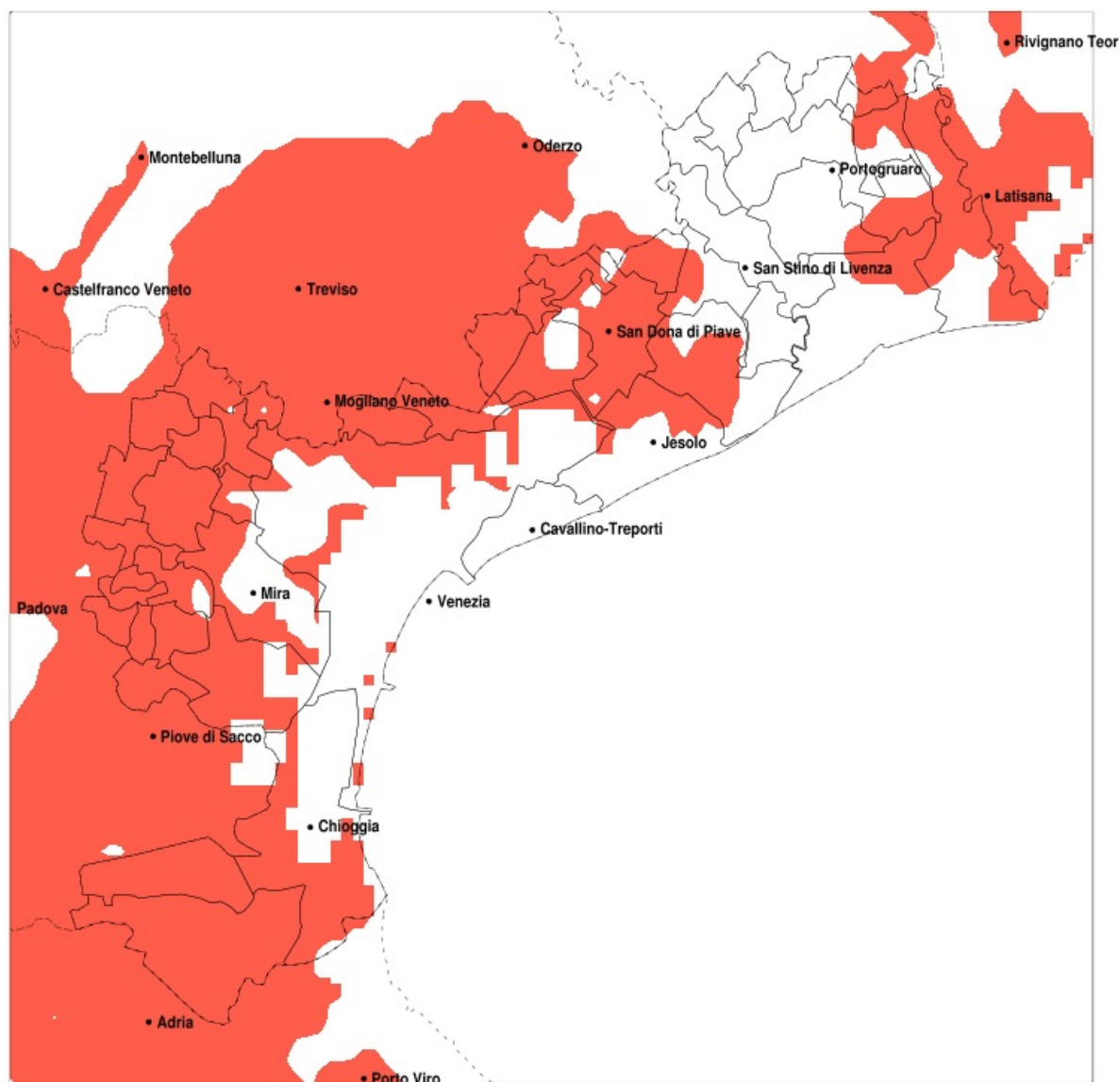


SERVIZIO DI ALERT EX-POST

Siccità nella Provincia di Venezia del 22-09-2020

Mappa della Provincia con evidenziati eventuali superamenti della soglia (in rosso)



meteoleaks®

Meteoleaks è l'app che rende accessibili a tutti i dati meteo veri, storici e in tempo reale.
www.meteoleaks.com



Sistema di gestione certificato ISO 9001:2015 per l'Erogazione di servizi meteorologici professionali.

Siccità (mm) dal 24-08-2020 al 22-09-2020					
Comune	max	min	med	Porzione comunale interessata	Media 5 anni
Campagna Lupia	63	36	46	90%	86
Campolongo Maggiore	53	34	40	100%	87
Camponogara	57	36	44	95%	84
Caorle	106	49	83	30%	117
Cavarzere	57	23	33	100%	81
Ceggia	83	52	66	65%	101
Chioggia	62	30	42	95%	94
Cona	53	23	34	100%	84
Dolo	57	33	46	95%	84
Eraclea	87	46	64	50%	97
Fiesso d Artico	59	33	42	100%	83
Fossalta di Piave	84	41	56	85%	102
Fossalta di Portogruaro	122	70	85	50%	126
Fosso	54	34	40	100%	83
Jesolo	96	49	63	60%	97
Marcon	66	35	48	100%	99
Martellago	58	29	44	90%	83
Meolo	79	35	51	95%	105
Mira	63	36	51	65%	81
Mirano	58	22	44	100%	85
Musile di Piave	84	42	58	85%	100
Noale	77	22	42	95%	88
Noventa di Piave	94	42	60	80%	100
Pianiga	61	30	43	100%	88
Portogruaro	122	71	89	30%	119
Quarto d Altino	72	35	50	100%	104
Salzano	57	22	40	100%	83
San Dona di Piave	84	42	59	85%	99
San Michele al Tagliamento	101	70	83	65%	129
Santa Maria di Sala	58	22	40	100%	90
Scorze	64	22	43	100%	90
Spinea	58	36	47	75%	79
Stra	61	34	43	100%	82

Precipitazione in 30 giorni (mm) dal 24-08-2020 al 22-09-2020					
Comune	max	min	med	Porzione comunale interessata	Media 5 anni
Teglio Veneto	97	71	79	50%	116
Torre di Mosto	85	48	69	35%	99
Venezia	158	38	60	65%	91
Vigonovo	61	34	40	100%	79