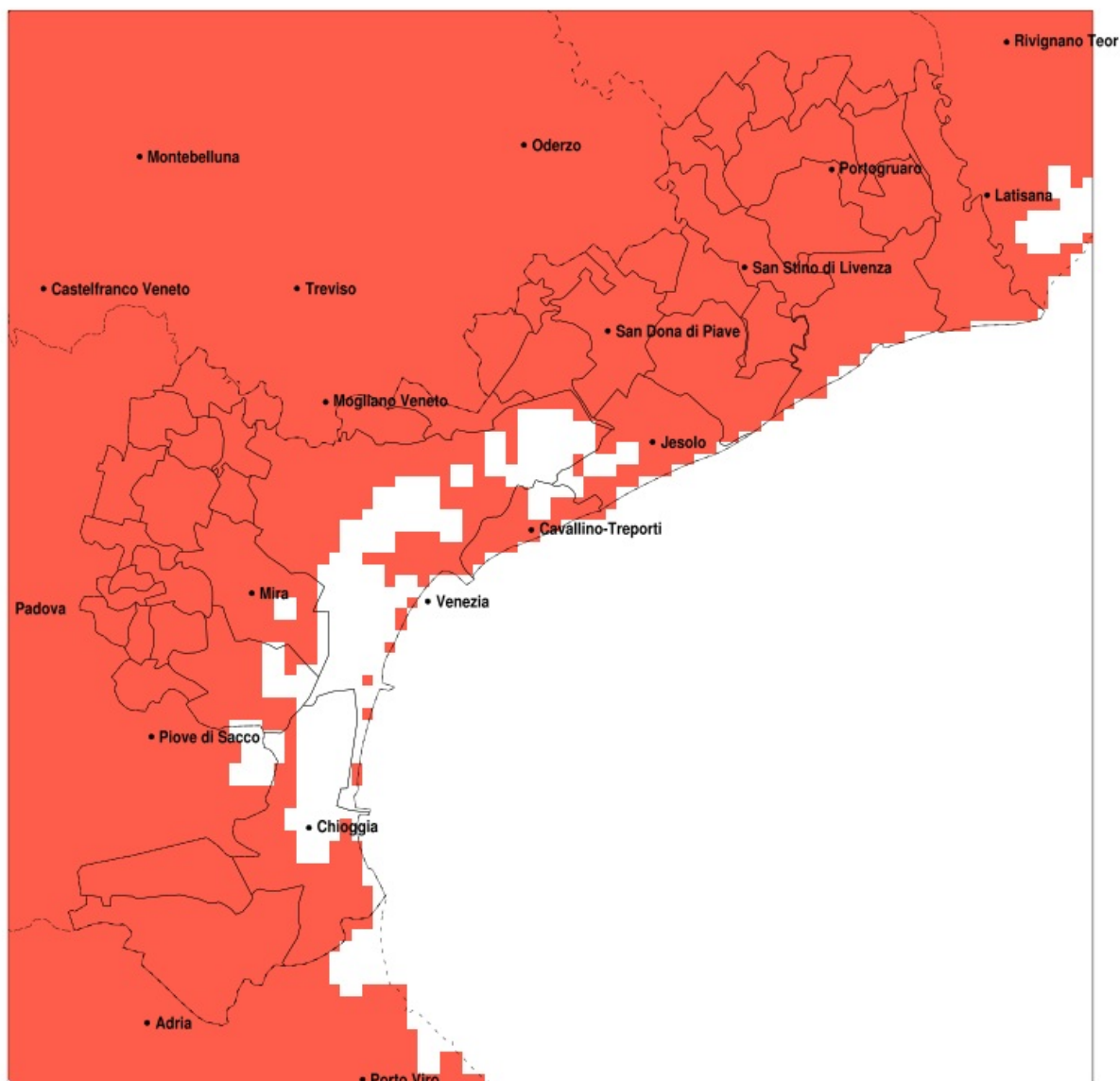


SERVIZIO DI ALERT EX-POST

Siccità nella Provincia di Venezia del 29-03-2021

Mappa della Provincia con evidenziati eventuali superamenti della soglia (in rosso)



meteoleaks®

Meteoleaks è l'app che rende accessibili a tutti i dati meteo veri, storici e in tempo reale.
www.meteoleaks.com



Sistema di gestione certificato ISO 9001:2015 per l'Erogazione di servizi meteorologici professionali.

Siccità (mm) dal 28-02-2021 al 29-03-2021					
Comune	max	min	med	Porzione comunale interessata	Media 5 anni
Annone Veneto	9	3	5	100%	77
Campagna Lupia	13	4	10	100%	61
Campolongo Maggiore	13	6	10	100%	63
Camponogara	14	8	11	100%	63
Caorle	9	3	6	100%	72
Cavallino-Treporti	13	5	9	100%	61
Cavarzere	11	0	4	100%	52
Ceggia	12	6	9	100%	77
Chioggia	10	2	5	100%	53
Cinto Caomaggiore	8	3	5	100%	81
Cona	8	0	3	100%	53
Concordia Sagittaria	7	3	5	100%	76
Dolo	15	0	10	100%	63
Eraclea	11	1	6	100%	70
Fiesso d'Artico	18	0	11	100%	65
Fossalta di Piave	9	6	8	100%	76
Fossalta di Portogruaro	7	3	4	100%	77
Fosso	15	0	11	100%	64
Gruaro	7	3	4	100%	82
Jesolo	10	1	5	100%	64
Marcon	16	4	10	100%	67
Martellago	11	4	7	100%	63
Meolo	14	4	8	100%	73
Mira	14	8	11	100%	60
Mirano	14	5	9	100%	64
Musile di Piave	14	5	9	100%	70
Noale	20	4	10	100%	67
Noventa di Piave	10	7	9	100%	77
Pianiga	19	0	11	100%	65
Portogruaro	8	3	5	100%	77
Pramaggiore	7	3	5	100%	78
Quarto d'Altino	15	4	10	100%	70
Salzano	13	4	7	100%	65

Precipitazione in 30 giorni (mm) dal 28-02-2021 al 29-03-2021					
Comune	max	min	med	Porzione comunale interessata	Media 5 anni
San Dona di Piave	12	5	8	100%	73
San Michele al Tagliamento	21	4	8	100%	72
San Stino di Livenza	12	3	6	100%	75
Santa Maria di Sala	23	6	12	100%	67
Scorze	17	4	7	100%	65
Spinea	12	5	9	100%	61
Stra	18	0	11	100%	64
Teglio Veneto	6	3	4	100%	81
Torre di Mosto	12	4	8	100%	75
Venezia	16	4	10	100%	63
Vigonovo	20	0	11	100%	63