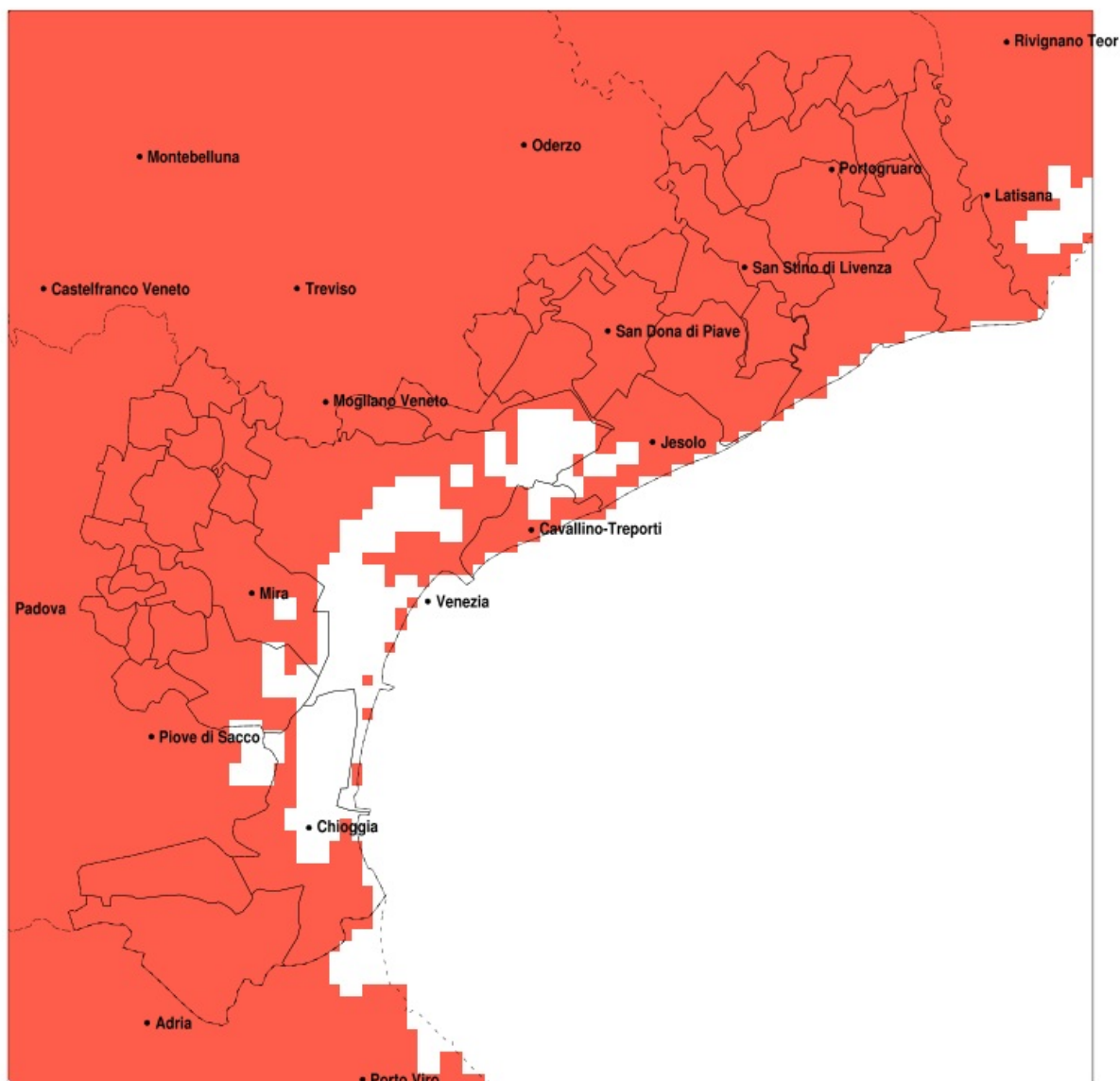


SERVIZIO DI ALERT EX-POST

Siccità nella Provincia di Venezia del 31-03-2021

Mappa della Provincia con evidenziati eventuali superamenti della soglia (in rosso)



meteoleaks®

Meteoleaks è l'app che rende accessibili a tutti i dati meteo veri, storici e in tempo reale.
www.meteoleaks.com



Sistema di gestione certificato ISO 9001:2015 per l'Erogazione di servizi meteorologici professionali.

| Siccità (mm) dal 02-03-2021 al 31-03-2021 | | | | | |
|---|-----|-----|-----|-------------------------------|--------------|
| Comune | max | min | med | Porzione comunale interessata | Media 5 anni |
| Annone Veneto | 9 | 3 | 5 | 100% | 70 |
| Campagna Lupia | 13 | 4 | 10 | 100% | 59 |
| Campolongo Maggiore | 13 | 6 | 10 | 100% | 61 |
| Camponogara | 14 | 8 | 11 | 100% | 61 |
| Caorle | 9 | 3 | 6 | 100% | 68 |
| Cavallino-Treporti | 13 | 5 | 9 | 100% | 61 |
| Cavarzere | 11 | 0 | 4 | 100% | 50 |
| Ceggia | 12 | 6 | 9 | 100% | 72 |
| Chioggia | 10 | 2 | 5 | 100% | 52 |
| Cinto Caomaggiore | 8 | 3 | 5 | 100% | 69 |
| Cona | 8 | 0 | 3 | 100% | 51 |
| Concordia Sagittaria | 7 | 3 | 5 | 100% | 70 |
| Dolo | 15 | 0 | 10 | 100% | 60 |
| Eraclea | 11 | 1 | 6 | 100% | 67 |
| Fiesso d'Artico | 18 | 0 | 11 | 100% | 61 |
| Fossalta di Piave | 9 | 6 | 8 | 100% | 70 |
| Fossalta di Portogruaro | 7 | 3 | 4 | 100% | 70 |
| Fosso | 15 | 0 | 11 | 100% | 61 |
| Gruaro | 7 | 3 | 4 | 100% | 71 |
| Jesolo | 10 | 1 | 5 | 100% | 62 |
| Marcon | 16 | 4 | 10 | 100% | 63 |
| Martellago | 11 | 4 | 7 | 100% | 59 |
| Meolo | 14 | 4 | 8 | 100% | 69 |
| Mira | 14 | 8 | 11 | 100% | 58 |
| Mirano | 14 | 5 | 9 | 100% | 60 |
| Musile di Piave | 14 | 5 | 9 | 100% | 66 |
| Noale | 20 | 4 | 10 | 100% | 61 |
| Noventa di Piave | 10 | 7 | 9 | 100% | 72 |
| Pianiga | 19 | 0 | 11 | 100% | 61 |
| Portogruaro | 8 | 3 | 5 | 100% | 70 |
| Pramaggiore | 7 | 3 | 5 | 100% | 69 |
| Quarto d'Altino | 15 | 4 | 10 | 100% | 67 |
| Salzano | 13 | 4 | 7 | 100% | 60 |

| Precipitazione in 30 giorni (mm) dal 02-03-2021 al 31-03-2021 | | | | | |
|---|-----|-----|-----|-------------------------------|--------------|
| Comune | max | min | med | Porzione comunale interessata | Media 5 anni |
| San Dona di Piave | 12 | 5 | 8 | 100% | 68 |
| San Michele al Tagliamento | 21 | 4 | 8 | 100% | 65 |
| San Stino di Livenza | 12 | 3 | 6 | 100% | 70 |
| Santa Maria di Sala | 23 | 6 | 12 | 100% | 61 |
| Scorze | 17 | 4 | 7 | 100% | 60 |
| Spinea | 12 | 5 | 9 | 100% | 59 |
| Stra | 19 | 0 | 11 | 100% | 61 |
| Teglio Veneto | 6 | 3 | 4 | 100% | 71 |
| Torre di Mosto | 12 | 4 | 8 | 100% | 71 |
| Venezia | 16 | 4 | 10 | 100% | 60 |
| Vigonovo | 20 | 0 | 11 | 100% | 60 |