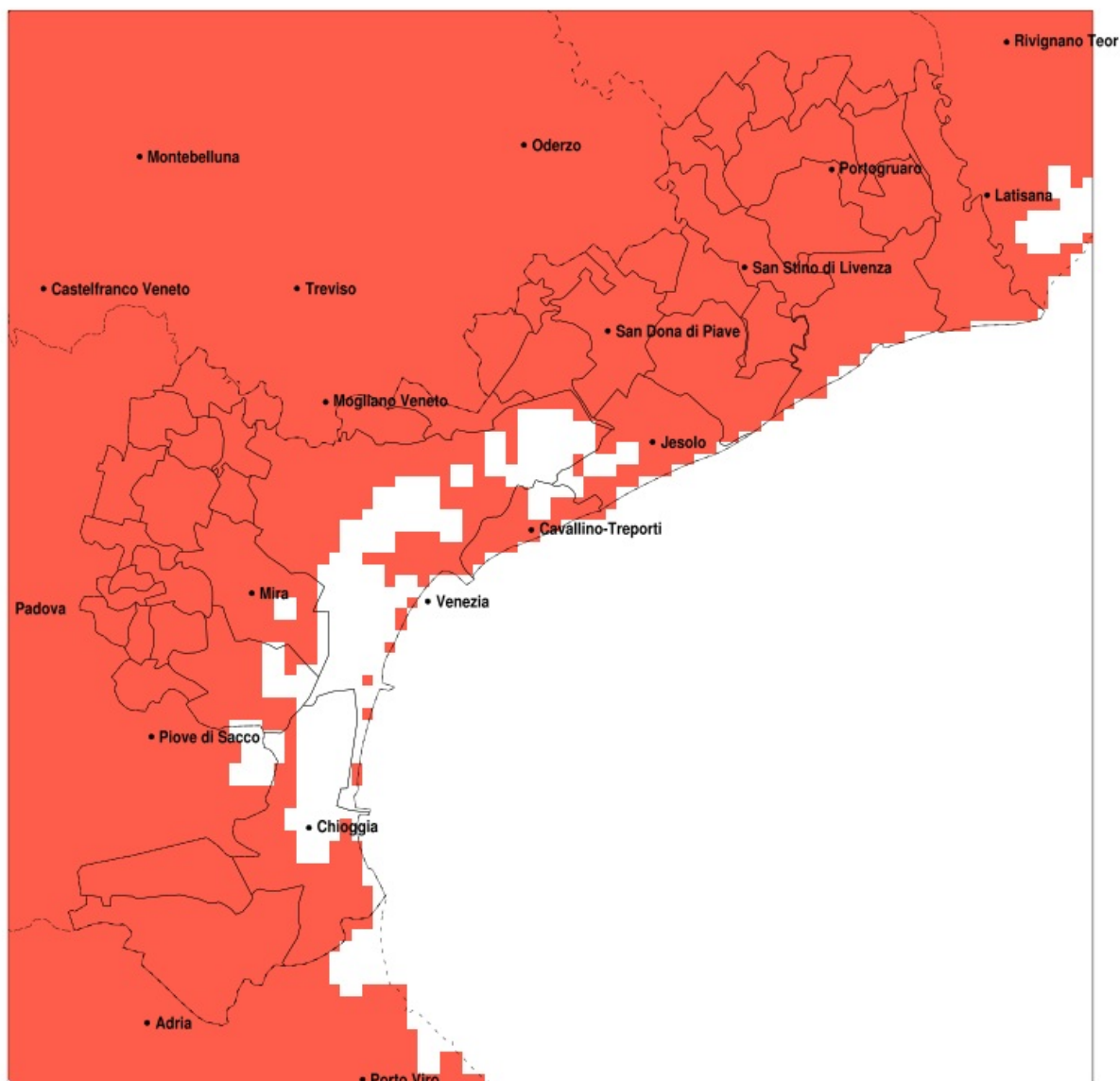


SERVIZIO DI ALERT EX-POST

Siccità nella Provincia di Venezia del 01-04-2021

Mappa della Provincia con evidenziati eventuali superamenti della soglia (in rosso)



meteoleaks®

Meteoleaks è l'app che rende
accessibili a tutti i dati meteo veri,
storici e in tempo reale.
www.meteoleaks.com



Sistema di gestione certificato ISO
9001:2015 per l'Erogazione di servizi
meteorologici professionali.

Siccità (mm) dal 03-03-2021 al 01-04-2021					
Comune	max	min	med	Porzione comunale interessata	Media 5 anni
Annone Veneto	9	3	5	100%	69
Campagna Lupia	13	4	10	100%	58
Campolongo Maggiore	13	6	10	100%	60
Camponogara	14	8	11	100%	59
Caorle	9	3	6	100%	66
Cavallino-Treporti	13	5	9	100%	59
Cavarzere	11	0	4	100%	49
Ceggia	12	6	9	100%	72
Chioggia	10	2	5	100%	50
Cinto Caomaggiore	8	3	5	100%	69
Cona	8	0	3	100%	50
Concordia Sagittaria	7	3	5	100%	69
Dolo	15	0	10	100%	59
Eraclea	11	1	6	100%	65
Fiesso d'Artico	18	0	11	100%	60
Fossalta di Piave	9	6	8	100%	69
Fossalta di Portogruaro	7	3	4	100%	68
Fosso	15	0	11	100%	60
Gruaro	7	3	4	100%	70
Jesolo	10	1	5	100%	61
Marcon	16	4	10	100%	62
Martellago	11	4	7	100%	58
Meolo	14	4	8	100%	67
Mira	14	8	11	100%	57
Mirano	14	5	9	100%	59
Musile di Piave	14	5	9	100%	65
Noale	20	4	10	100%	59
Noventa di Piave	10	7	9	100%	71
Pianiga	19	0	11	100%	60
Portogruaro	8	3	5	100%	69
Pramaggiore	7	3	5	100%	68
Quarto d'Altino	15	4	10	100%	65
Salzano	13	4	7	100%	59

Precipitazione in 30 giorni (mm) dal 03-03-2021 al 01-04-2021					
Comune	max	min	med	Porzione comunale interessata	Media 5 anni
San Dona di Piave	12	5	8	100%	67
San Michele al Tagliamento	21	4	8	100%	64
San Stino di Livenza	12	3	6	100%	69
Santa Maria di Sala	23	6	12	100%	60
Scorze	17	4	7	100%	59
Spinea	12	5	9	100%	58
Stra	18	0	11	100%	60
Teglio Veneto	6	3	4	100%	70
Torre di Mosto	12	4	8	100%	70
Venezia	16	4	10	100%	59
Vigonovo	20	0	11	100%	59