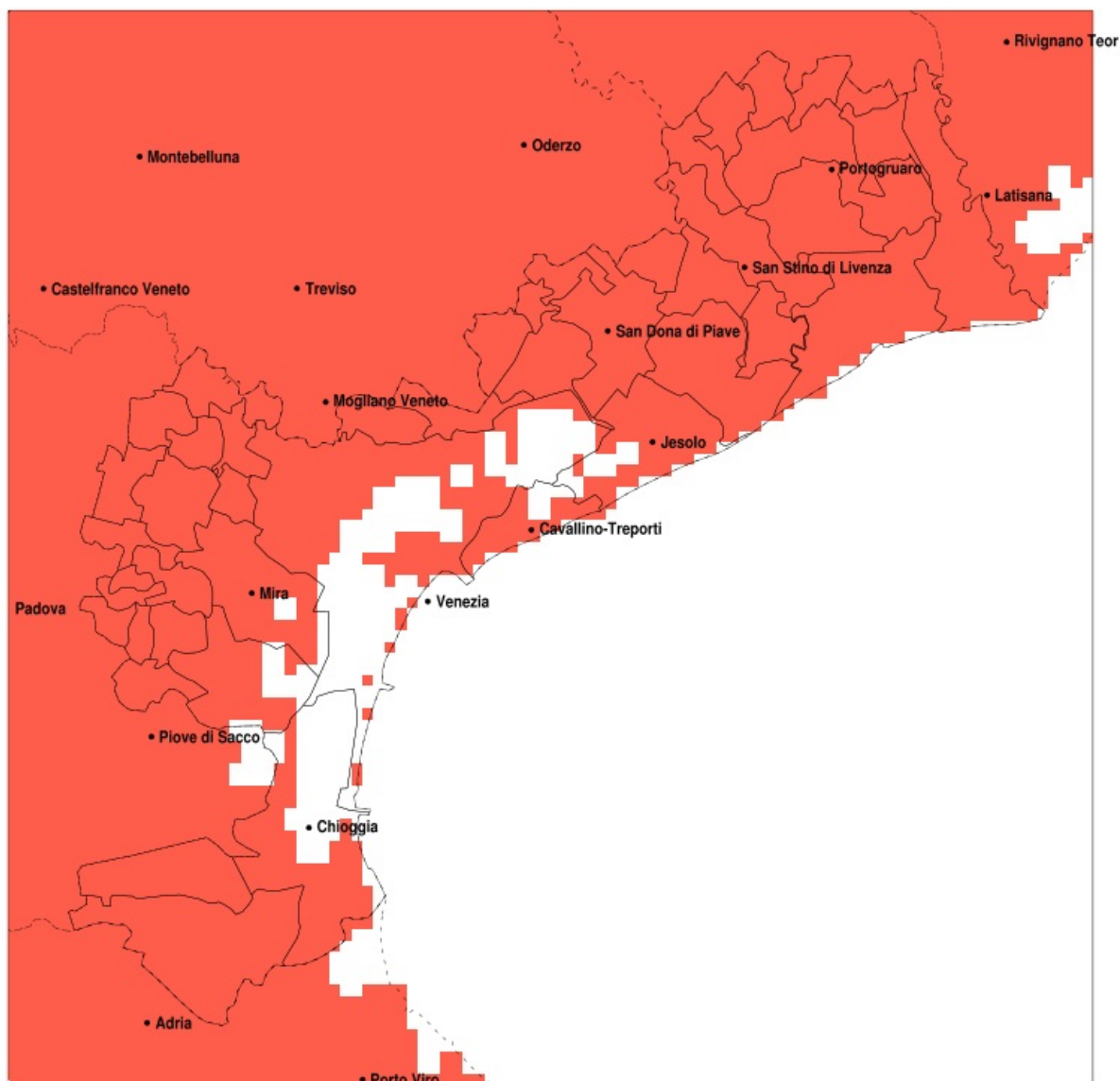


SERVIZIO DI ALERT EX-POST

Siccità nella Provincia di Venezia del 02-04-2021

Mappa della Provincia con evidenziati eventuali superamenti della soglia (in rosso)



meteoleaks®

Meteoleaks è l'app che rende
accessibili a tutti i dati meteo veri,
storici e in tempo reale.
www.meteoleaks.com



Sistema di gestione certificato ISO
9001:2015 per l'Erogazione di servizi
meteorologici professionali.

Siccità (mm) dal 04-03-2021 al 02-04-2021					
Comune	max	min	med	Porzione comunale interessata	Media 5 anni
Annone Veneto	10	5	7	100%	60
Campagna Lupia	13	4	10	100%	53
Campolongo Maggiore	13	6	10	100%	54
Camponogara	14	8	11	100%	54
Caorle	9	4	7	100%	59
Cavallino-Treporti	13	5	9	100%	56
Cavarzere	11	0	4	100%	43
Ceggia	13	8	10	100%	64
Chioggia	10	2	5	100%	45
Cinto Caomaggiore	9	5	6	100%	58
Cona	8	0	3	100%	45
Concordia Sagittaria	8	4	6	100%	61
Dolo	15	0	10	100%	53
Eraclea	11	1	6	100%	59
Fiesso d'Artico	18	0	11	100%	54
Fossalta di Piave	10	6	8	100%	62
Fossalta di Portogruaro	8	4	5	100%	59
Fosso	15	0	11	100%	54
Gruaro	7	4	5	100%	59
Jesolo	10	1	5	100%	56
Marcon	16	4	10	100%	57
Martellago	11	4	7	100%	52
Meolo	14	4	8	100%	61
Mira	14	8	11	100%	52
Mirano	14	5	9	100%	52
Musile di Piave	14	5	9	100%	59
Noale	20	4	10	100%	52
Noventa di Piave	11	7	9	100%	64
Pianiga	19	0	11	100%	53
Portogruaro	8	4	6	100%	59
Pramaggiore	7	5	6	100%	58
Quarto d'Altino	15	4	10	100%	61
Salzano	13	4	7	100%	52

Precipitazione in 30 giorni (mm) dal 04-03-2021 al 02-04-2021					
Comune	max	min	med	Porzione comunale interessata	Media 5 anni
San Dona di Piave	13	5	9	100%	61
San Michele al Tagliamento	21	4	8	100%	55
San Stino di Livenza	13	4	7	100%	61
Santa Maria di Sala	23	6	12	100%	52
Scorze	17	4	7	100%	52
Spinea	12	5	9	100%	52
Stra	18	0	11	100%	53
Teglio Veneto	6	4	5	100%	59
Torre di Mosto	13	4	8	100%	62
Venezia	16	4	10	100%	55
Vigonovo	20	0	11	100%	53