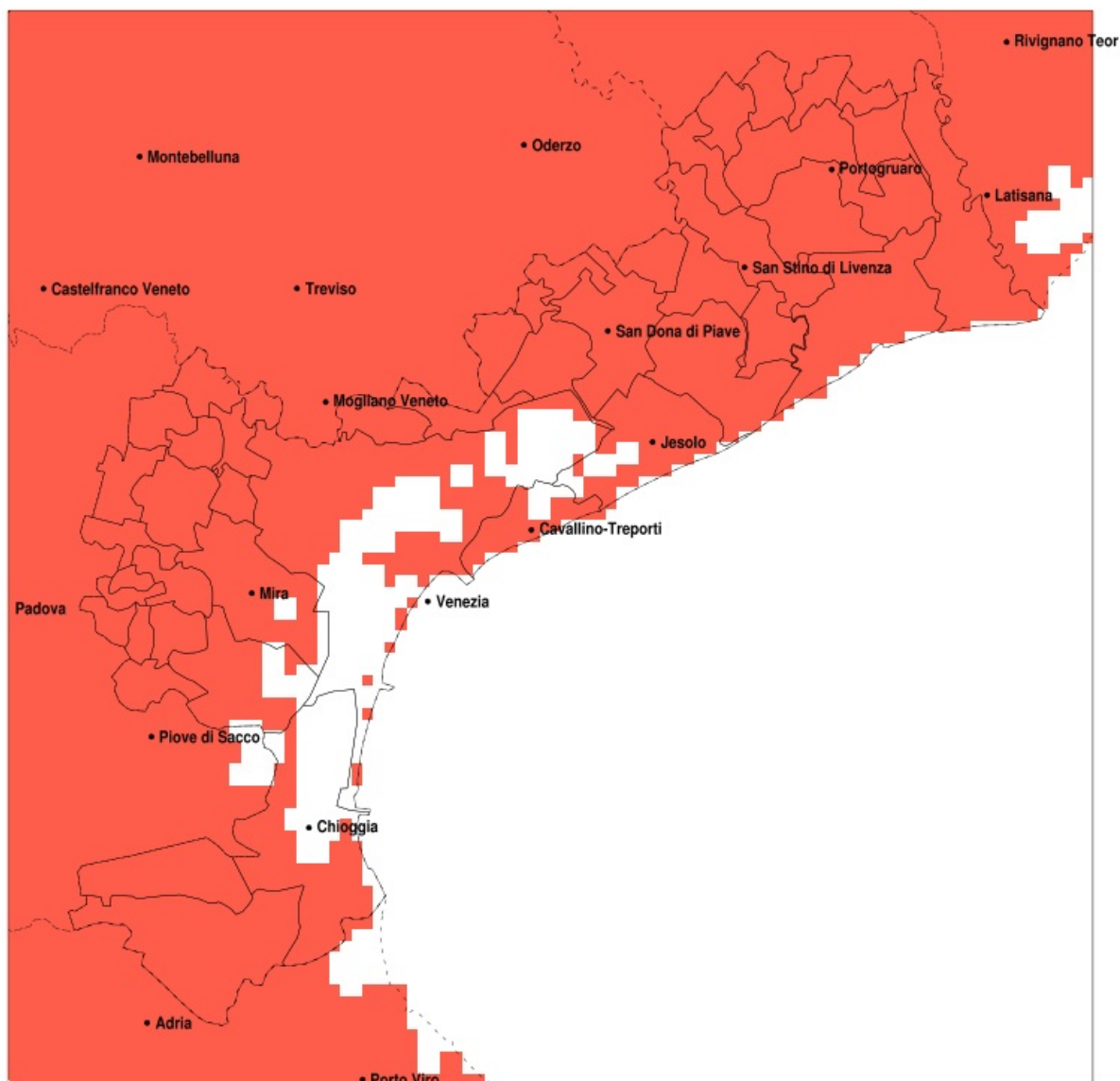


SERVIZIO DI ALERT EX-POST

Siccità nella Provincia di Venezia del 04-04-2021

Mappa della Provincia con evidenziati eventuali superamenti della soglia (in rosso)



meteoleaks®

Meteoleaks è l'app che rende accessibili a tutti i dati meteo veri, storici e in tempo reale.
www.meteoleaks.com



Sistema di gestione certificato ISO 9001:2015 per l'Erogazione di servizi meteorologici professionali.

Siccità (mm) dal 06-03-2021 al 04-04-2021					
Comune	max	min	med	Porzione comunale interessata	Media 5 anni
Annone Veneto	9	3	5	100%	59
Campagna Lupia	13	4	10	100%	56
Campolongo Maggiore	12	5	8	100%	58
Camponogara	12	6	9	100%	57
Caorle	10	4	7	100%	57
Cavallino-Treporti	13	5	9	100%	57
Cavarzere	9	0	4	100%	45
Ceggia	12	6	9	100%	64
Chioggia	10	2	4	100%	47
Cinto Caomaggiore	8	4	5	100%	56
Cona	7	0	3	100%	47
Concordia Sagittaria	8	4	5	100%	59
Dolo	12	0	8	100%	57
Eraclea	11	1	6	100%	59
Fiesso d'Artico	10	0	7	100%	57
Fossalta di Piave	9	6	7	100%	63
Fossalta di Portogruaro	9	4	5	100%	56
Fosso	12	0	9	100%	58
Gruaro	7	4	5	100%	57
Jesolo	10	1	5	100%	56
Marcon	16	5	10	100%	62
Martellago	11	2	6	100%	55
Meolo	14	4	8	100%	64
Mira	14	6	10	100%	55
Mirano	10	2	7	100%	55
Musile di Piave	14	5	8	100%	61
Noale	17	2	6	100%	55
Noventa di Piave	10	5	8	100%	65
Pianiga	14	0	8	100%	57
Portogruaro	10	4	5	100%	57
Pramaggiore	6	3	5	100%	57
Quarto d'Altino	15	4	10	100%	65
Salzano	8	2	5	100%	55

Precipitazione in 30 giorni (mm) dal 06-03-2021 al 04-04-2021					
Comune	max	min	med	Porzione comunale interessata	Media 5 anni
San Dona di Piave	12	5	8	100%	62
San Michele al Tagliamento	22	4	9	100%	52
San Stino di Livenza	12	4	6	100%	60
Santa Maria di Sala	21	2	8	100%	56
Scorze	9	2	5	100%	55
Spinea	12	4	8	100%	55
Stra	10	0	8	100%	57
Teglio Veneto	5	4	4	100%	57
Torre di Mosto	12	4	8	100%	62
Venezia	16	3	10	100%	58
Vigonovo	10	0	7	100%	56