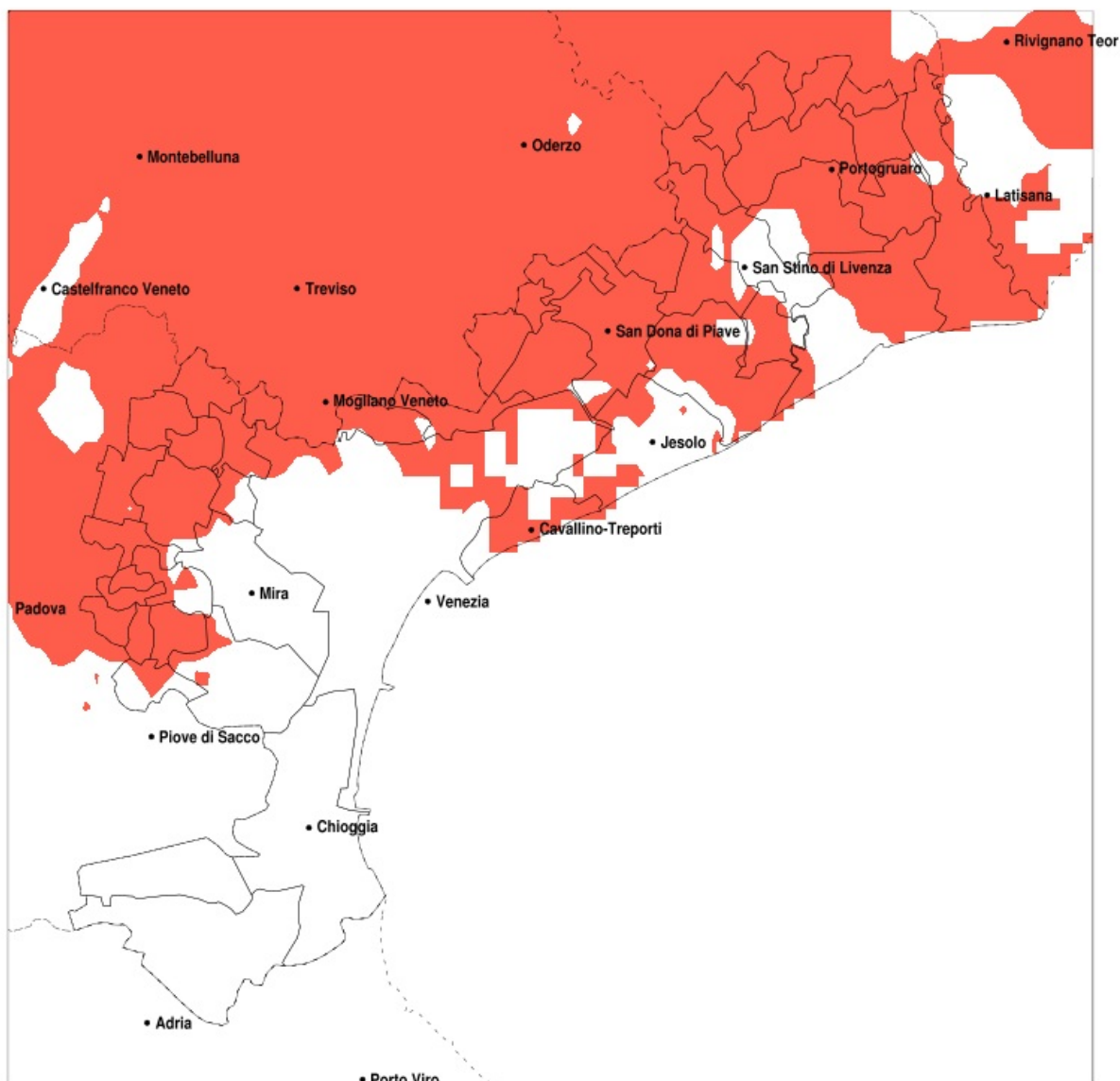


SERVIZIO DI ALERT EX-POST

Eccesso di pioggia in 10 giorni nella Provincia di Venezia del 15-04-2021

Mappa della Provincia con evidenziati eventuali superamenti della soglia (in rosso)



meteoleaks®

Meteoleaks è l'app che rende accessibili a tutti i dati meteo veri, storici e in tempo reale.
www.meteoleaks.com



Sistema di gestione certificato ISO 9001:2015 per l'Erogazione di servizi meteorologici professionali.

Precipitazione in 10 giorni (mm) dal 06-04-2021 al 15-04-2021					
Comune	max	min	med	Porzione comunale interessata	Media 5 anni
Annone Veneto	111	74	96	100%	18
Campagna Lupia	89	50	73	25%	12
Campolongo Maggiore	89	59	78	40%	12
Camponogara	89	74	82	70%	13
Caorle	122	37	89	75%	18
Cavallino-Treporti	91	64	82	75%	16
Ceggia	103	79	91	100%	20
Cinto Caomaggiore	122	95	111	100%	16
Concordia Sagittaria	121	63	94	80%	20
Dolo	90	74	82	70%	14
Eraclea	101	69	84	75%	16
Fiesso d'Artico	93	78	86	95%	15
Fossalta di Piave	108	82	93	100%	17
Fossalta di Portogruaro	117	76	97	100%	18
Fosso	90	76	84	90%	13
Gruaro	122	82	107	100%	16
Jesolo	93	71	81	60%	14
Marcon	107	70	86	80%	18
Martellago	103	60	89	85%	16
Meolo	107	81	91	100%	18
Mira	88	61	76	25%	13
Mirano	108	74	87	85%	17
Musile di Piave	101	74	86	95%	17
Noale	108	82	96	100%	20
Noventa di Piave	112	80	91	100%	18
Pianiga	101	75	86	90%	17
Portogruaro	122	72	101	95%	19
Pramaggiore	119	92	105	100%	17
Quarto d'Altino	104	72	86	100%	19
Salzano	104	79	95	100%	18
San Dona di Piave	101	72	87	95%	17
San Michele al Tagliamento	129	69	95	85%	16
San Stino di Livenza	111	57	85	70%	19

Precipitazione in 10 giorni (mm) dal 06-04-2021 al 15-04-2021					
Comune	max	min	med	Porzione comunale interessata	Media 5 anni
Santa Maria di Sala	108	75	91	100%	21
Scorze	109	80	97	100%	17
Spinea	98	60	81	60%	15
Stra	93	78	85	95%	14
Teglio Veneto	114	78	97	100%	16
Torre di Mosto	103	64	85	85%	18
Venezia	101	51	79	55%	16
Vigonovo	93	77	85	90%	14