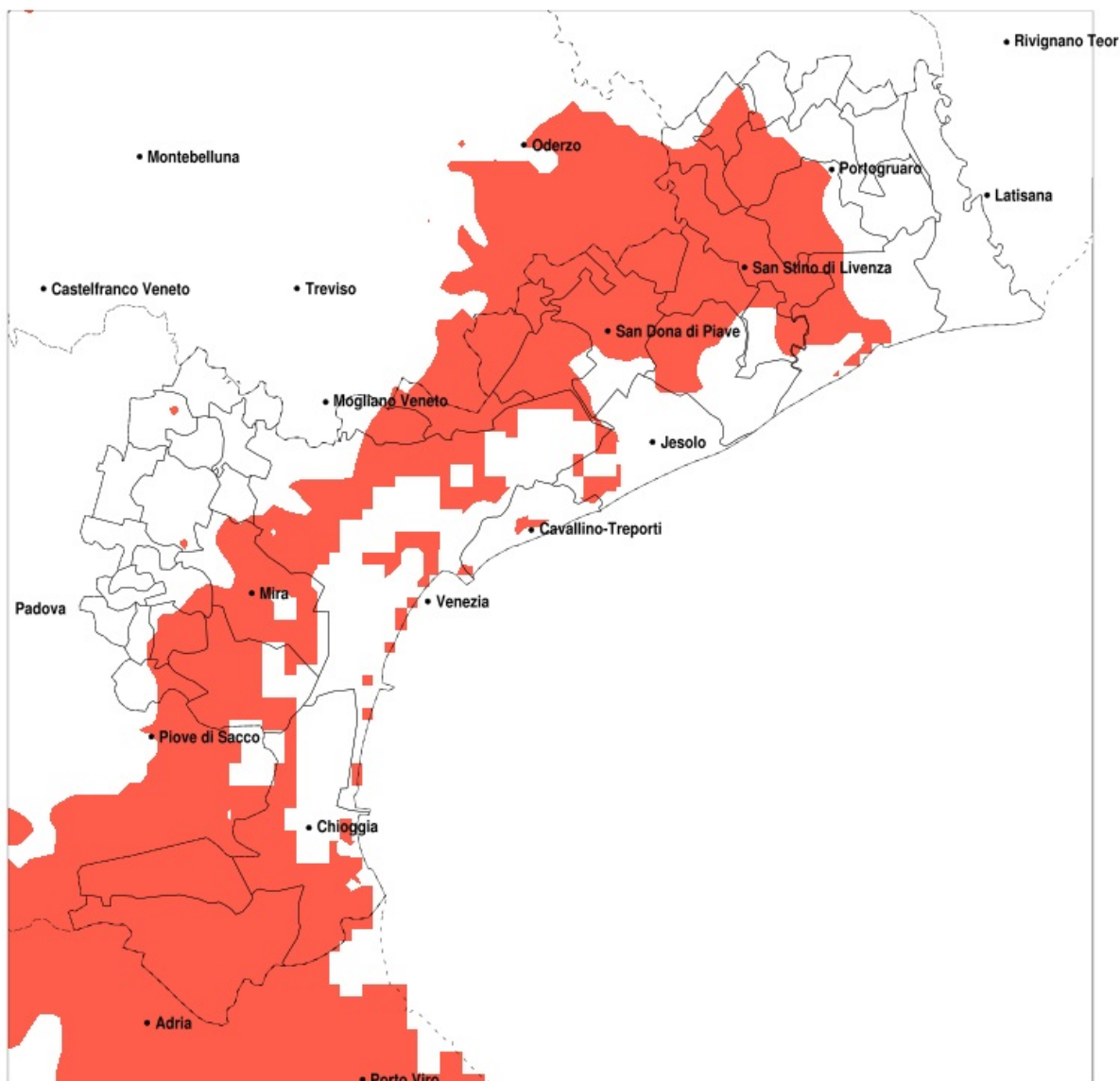


SERVIZIO DI ALERT EX-POST

Siccità nella Provincia di Venezia del 16-06-2021

Mappa della Provincia con evidenziati eventuali superamenti della soglia (in rosso)



meteoleaks®

Meteoleaks è l'app che rende
accessibili a tutti i dati meteo veri,
storici e in tempo reale.
www.meteoleaks.com



Sistema di gestione certificato ISO
9001:2015 per l'Erogazione di servizi
meteorologici professionali.

Siccità (mm) dal 18-05-2021 al 16-06-2021					
Comune	max	min	med	Porzione comunale interessata	Media 5 anni
Annone Veneto	103	47	70	75%	122
Campagna Lupia	73	41	53	95%	97
Campolongo Maggiore	106	43	66	55%	101
Camponogara	88	45	65	60%	103
Caorle	105	42	64	35%	90
Cavallino-Treporti	68	50	59	30%	84
Cavarzere	62	31	47	100%	102
Ceggia	63	41	50	100%	108
Chioggia	72	34	50	100%	101
Cinto Caomaggiore	142	61	97	30%	125
Cona	72	41	54	100%	103
Concordia Sagittaria	98	42	67	60%	107
Dolo	95	49	69	35%	102
Eraclea	67	41	53	45%	83
Fossalta di Piave	73	53	61	100%	106
Fosso	95	58	76	25%	106
Jesolo	67	46	55	30%	78
Marcon	115	57	82	50%	119
Meolo	74	51	61	95%	106
Mira	101	41	61	65%	94
Musile di Piave	65	45	56	85%	96
Noventa di Piave	74	45	60	100%	110
Portogruaro	142	47	84	35%	111
Pramaggiore	107	51	81	50%	125
Quarto d'Altino	113	50	67	85%	116
San Dona di Piave	68	41	54	85%	97
San Stino di Livenza	94	41	56	85%	105
Spinea	118	52	81	25%	101
Torre di Mosto	64	41	51	80%	98
Venezia	131	44	68	60%	101