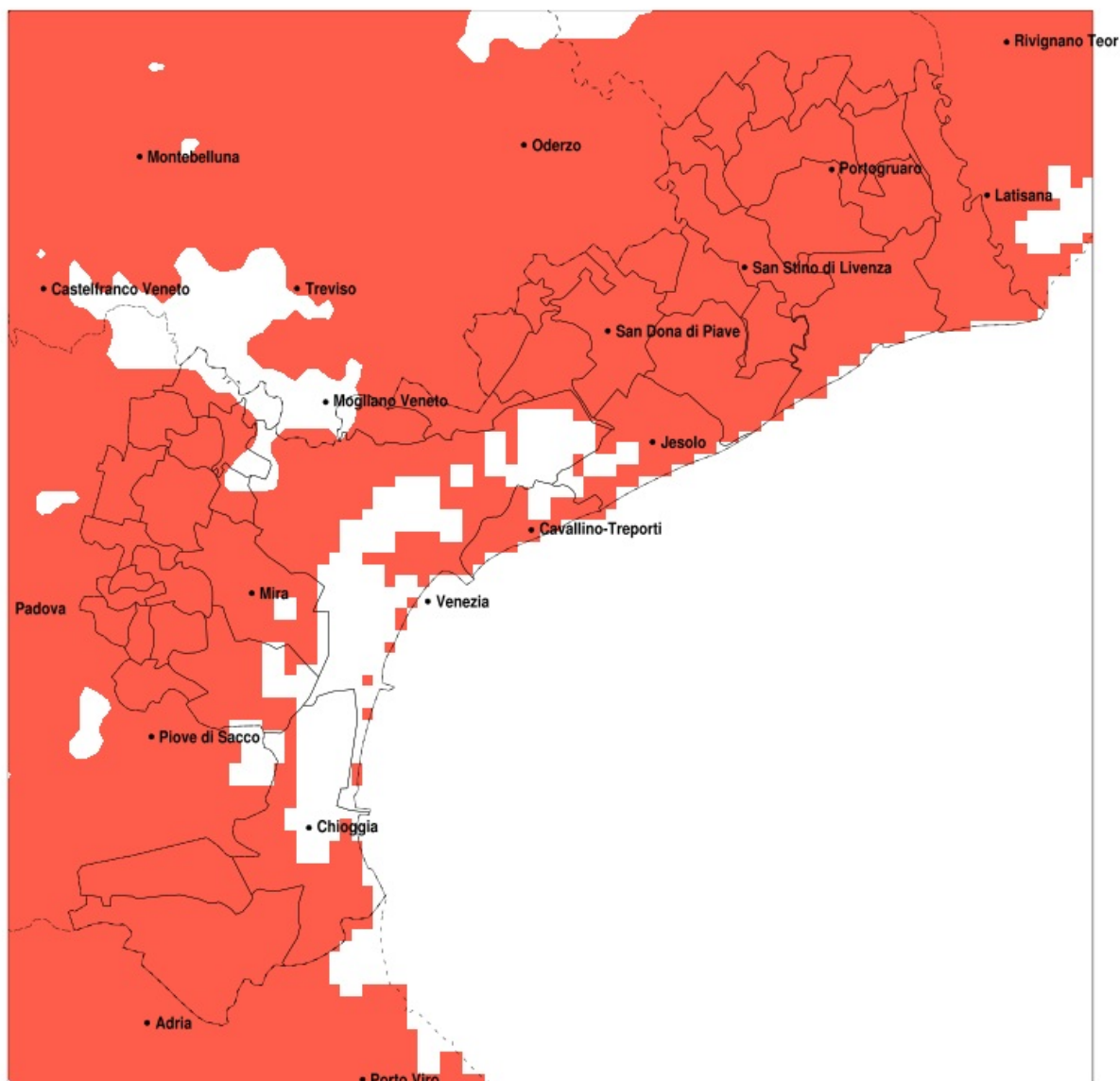


## SERVIZIO DI ALERT EX-POST

### Siccità nella Provincia di Venezia del 30-06-2021

Mappa della Provincia con evidenziati eventuali superamenti della soglia (in rosso)



meteoleaks®

Meteoleaks è l'app che rende  
accessibili a tutti i dati meteo veri,  
storici e in tempo reale.  
[www.meteoleaks.com](http://www.meteoleaks.com)



Sistema di gestione certificato ISO  
9001:2015 per l'Erogazione di servizi  
meteorologici professionali.

| Siccità (mm) dal 01-06-2021 al 30-06-2021 |     |     |     |                               |              |
|---|-----|-----|-----|-------------------------------|--------------|
| Comune                                    | max | min | med | Porzione comunale interessata | Media 5 anni |
| Annone Veneto                             | 25  | 6   | 13  | 100%                          | 106          |
| Campagna Lupia                            | 27  | 7   | 14  | 100%                          | 66           |
| Campolongo Maggiore                       | 52  | 8   | 23  | 100%                          | 67           |
| Camponogara                               | 33  | 9   | 18  | 100%                          | 72           |
| Caorle                                    | 31  | 9   | 18  | 100%                          | 89           |
| Cavallino-Treporti                        | 28  | 9   | 20  | 100%                          | 72           |
| Cavarzere                                 | 15  | 6   | 9   | 100%                          | 62           |
| Ceggia                                    | 29  | 6   | 10  | 100%                          | 100          |
| Chioggia                                  | 24  | 4   | 10  | 100%                          | 64           |
| Cinto Caomaggiore                         | 53  | 8   | 20  | 100%                          | 112          |
| Cona                                      | 24  | 6   | 10  | 100%                          | 63           |
| Concordia Sagittaria                      | 29  | 6   | 16  | 100%                          | 100          |
| Dolo                                      | 30  | 9   | 18  | 100%                          | 74           |
| Eraclea                                   | 37  | 10  | 18  | 100%                          | 85           |
| Fiesso d'Artico                           | 30  | 14  | 21  | 100%                          | 78           |
| Fossalta di Piave                         | 18  | 5   | 8   | 100%                          | 90           |
| Fossalta di Portogruaro                   | 43  | 14  | 27  | 100%                          | 98           |
| Fosso                                     | 37  | 12  | 22  | 100%                          | 76           |
| Gruaro                                    | 58  | 11  | 25  | 100%                          | 110          |
| Jesolo                                    | 44  | 14  | 23  | 100%                          | 74           |
| Marcon                                    | 71  | 4   | 33  | 85%                           | 85           |
| Martellago                                | 87  | 22  | 49  | 65%                           | 81           |
| Meolo                                     | 16  | 3   | 6   | 100%                          | 83           |
| Mira                                      | 59  | 9   | 18  | 100%                          | 69           |
| Mirano                                    | 67  | 13  | 27  | 100%                          | 77           |
| Musile di Piave                           | 44  | 3   | 15  | 100%                          | 81           |
| Noale                                     | 64  | 17  | 32  | 95%                           | 82           |
| Noventa di Piave                          | 21  | 5   | 10  | 100%                          | 95           |
| Pianiga                                   | 49  | 13  | 25  | 100%                          | 76           |
| Portogruaro                               | 43  | 6   | 20  | 100%                          | 102          |
| Pramaggiore                               | 25  | 6   | 15  | 100%                          | 109          |
| Quarto d'Altino                           | 52  | 3   | 16  | 100%                          | 83           |
| Salzano                                   | 68  | 18  | 36  | 95%                           | 83           |

| Precipitazione in 30 giorni (mm) dal 01-06-2021 al 30-06-2021 |     |     |     |                               |              |
|---|-----|-----|-----|-------------------------------|--------------|
| Comune  | max | min | med | Porzione comunale interessata | Media 5 anni |
| San Dona di Piave   | 44  | 5   | 17  | 100%                          | 88           |
| San Michele al Tagliamento                                    | 48  | 17  | 28  | 100%                          | 91           |
| San Stino di Livenza  | 25  | 6   | 13  | 100%                          | 97           |
| Santa Maria di Sala   | 48  | 16  | 27  | 100%                          | 79           |
| Scorze  | 93  | 18  | 54  | 50%                           | 83           |
| Spinea  | 74  | 11  | 35  | 85%                           | 74           |
| Stra  | 30  | 14  | 22  | 100%                          | 78           |
| Teglio Veneto   | 38  | 15  | 24  | 100%                          | 103          |
| Torre di Mosto  | 30  | 6   | 14  | 100%                          | 95           |
| Venezia   | 86  | 3   | 25  | 90%                           | 76           |
| Vigonovo  | 38  | 15  | 25  | 100%                          | 77           |