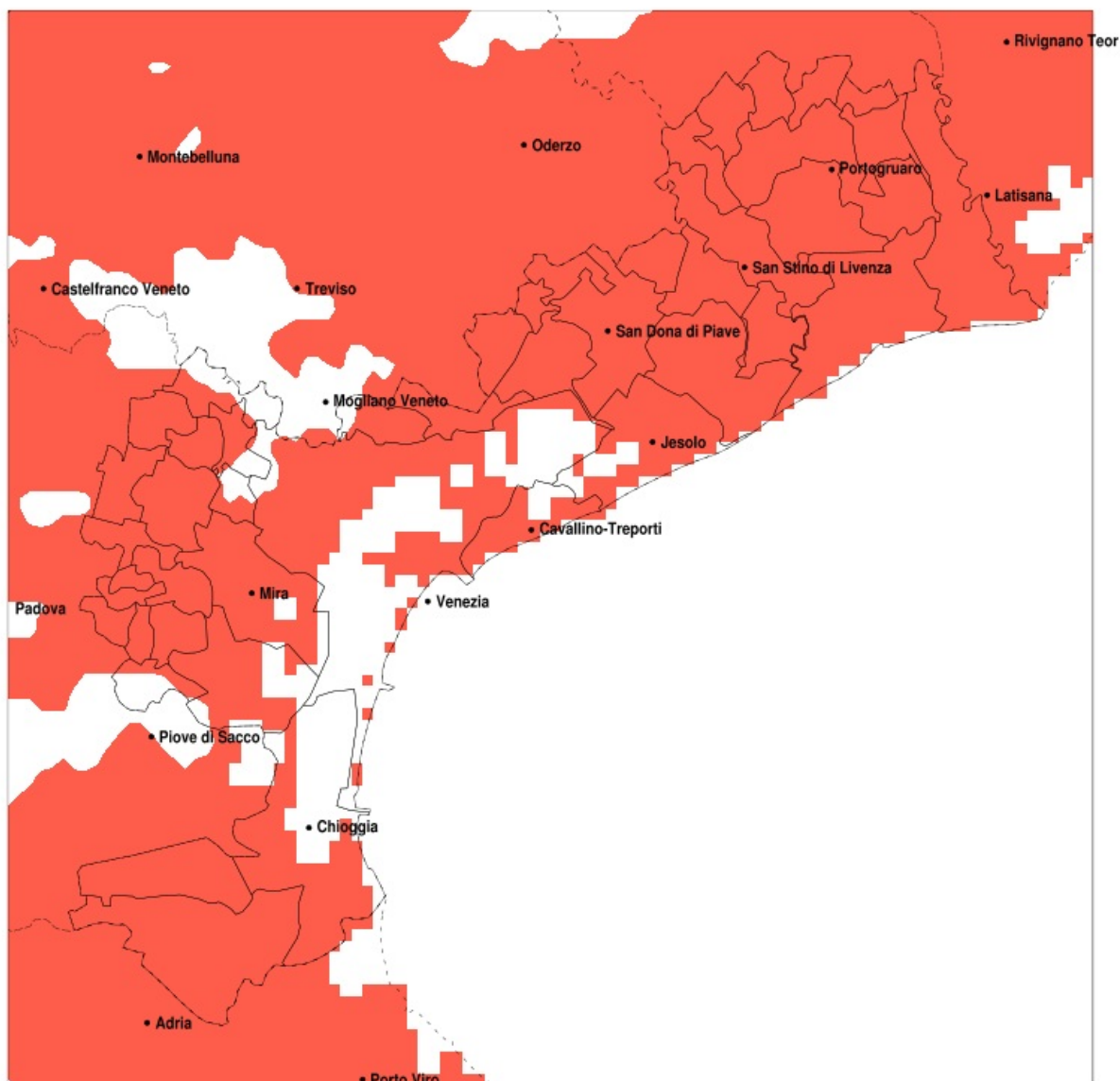


SERVIZIO DI ALERT EX-POST

Siccità nella Provincia di Venezia del 02-07-2021

Mappa della Provincia con evidenziati eventuali superamenti della soglia (in rosso)



meteoleaks®

Meteoleaks è l'app che rende accessibili a tutti i dati meteo veri, storici e in tempo reale.
www.meteoleaks.com



Sistema di gestione certificato ISO 9001:2015 per l'Erogazione di servizi meteorologici professionali.

Siccità (mm) dal 03-06-2021 al 02-07-2021					
Comune	max	min	med	Porzione comunale interessata	Media 5 anni
Annone Veneto	25	6	13	100%	106
Campagna Lupia	58	12	26	85%	62
Campolongo Maggiore	58	17	38	60%	64
Camponogara	56	13	25	95%	66
Caorle	31	9	18	100%	89
Cavallino-Treporti	32	11	23	100%	72
Cavarzere	27	8	15	100%	63
Ceggia	29	6	10	100%	100
Chioggia	42	11	20	100%	65
Cinto Caomaggiore	53	8	20	100%	112
Cona	41	8	15	100%	64
Concordia Sagittaria	29	6	16	100%	100
Dolo	36	13	23	100%	69
Eraclea	38	10	19	100%	85
Fiesso d'Artico	36	20	26	100%	74
Fossalta di Piave	18	6	9	100%	91
Fossalta di Portogruaro	43	14	27	100%	100
Fosso	53	17	30	90%	70
Gruaro	58	11	25	100%	111
Jesolo	45	15	24	100%	74
Marcon	72	6	35	80%	86
Martellago	90	24	51	60%	79
Meolo	16	5	8	100%	84
Mira	61	12	23	100%	66
Mirano	67	18	31	100%	74
Musile di Piave	45	5	16	100%	81
Noale	66	19	34	95%	78
Noventa di Piave	21	6	11	100%	95
Pianiga	52	18	30	100%	72
Portogruaro	43	6	20	100%	103
Pramaggiore	25	7	15	100%	109
Quarto d'Altino	59	5	18	100%	84
Salzano	70	19	38	90%	80

Precipitazione in 30 giorni (mm) dal 03-06-2021 al 02-07-2021					
Comune	max	min	med	Porzione comunale interessata	Media 5 anni
San Dona di Piave	45	6	18	100%	89
San Michele al Tagliamento	49	17	28	100%	92
San Stino di Livenza	25	6	13	100%	97
Santa Maria di Sala	52	19	30	100%	75
Scorze	98	19	57	45%	81
Spinea	75	15	38	80%	72
Stra	36	19	26	100%	73
Teglio Veneto	38	16	25	100%	105
Torre di Mosto	30	7	15	100%	95
Venezia	88	5	28	90%	76
Vigonovo	53	20	30	100%	72