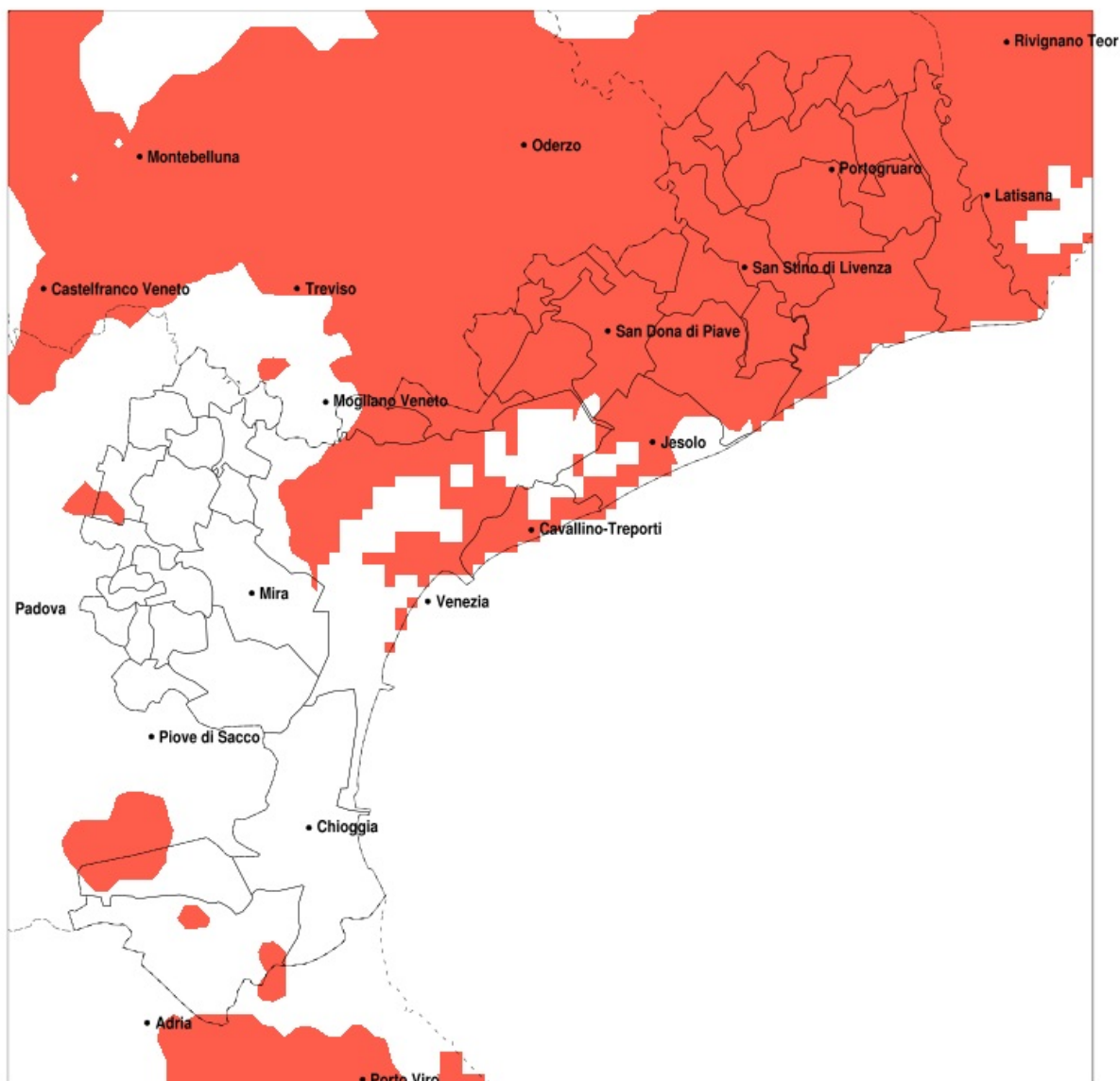


## SERVIZIO DI ALERT EX-POST

### Siccità nella Provincia di Venezia del 12-07-2021

Mappa della Provincia con evidenziati eventuali superamenti della soglia (in rosso)



meteoleaks®

Meteoleaks è l'app che rende  
accessibili a tutti i dati meteo veri,  
storici e in tempo reale.  
[www.meteoleaks.com](http://www.meteoleaks.com)



Sistema di gestione certificato ISO  
9001:2015 per l'Erogazione di servizi  
meteorologici professionali.

Siccità (mm) dal 13-06-2021 al 12-07-2021					
Comune	max	min	med	Porzione comunale interessata	Media 5 anni
Annone Veneto	38	16	24	100%	97
Caorle	48	18	28	100%	83
Cavallino-Treporti	47	34	40	100%	77
Cavarzere	64	20	40	20%	48
Ceggia	46	16	24	100%	96
Cinto Caomaggiore	37	19	28	100%	96
Cona	58	21	38	30%	50
Concordia Sagittaria	30	17	22	100%	91
Eraclea	56	20	38	95%	84
Fossalta di Piave	47	22	29	100%	91
Fossalta di Portogruaro	42	18	25	100%	90
Gruaro	37	19	27	100%	95
Jesolo	59	34	45	90%	80
Marcon	91	33	53	80%	98
Meolo	50	23	35	100%	91
Musile di Piave	59	22	39	100%	88
Noventa di Piave	39	20	27	100%	92
Portogruaro	35	17	23	100%	93
Pramaggiore	38	19	28	100%	97
Quarto d'Altino	67	33	45	100%	95
San Dona di Piave	59	20	35	100%	90
San Michele al Tagliamento	47	18	29	100%	84
San Stino di Livenza	45	16	24	100%	89
Teglio Veneto	41	21	28	100%	92
Torre di Mosto	48	16	29	100%	91
Venezia	98	33	52	65%	82