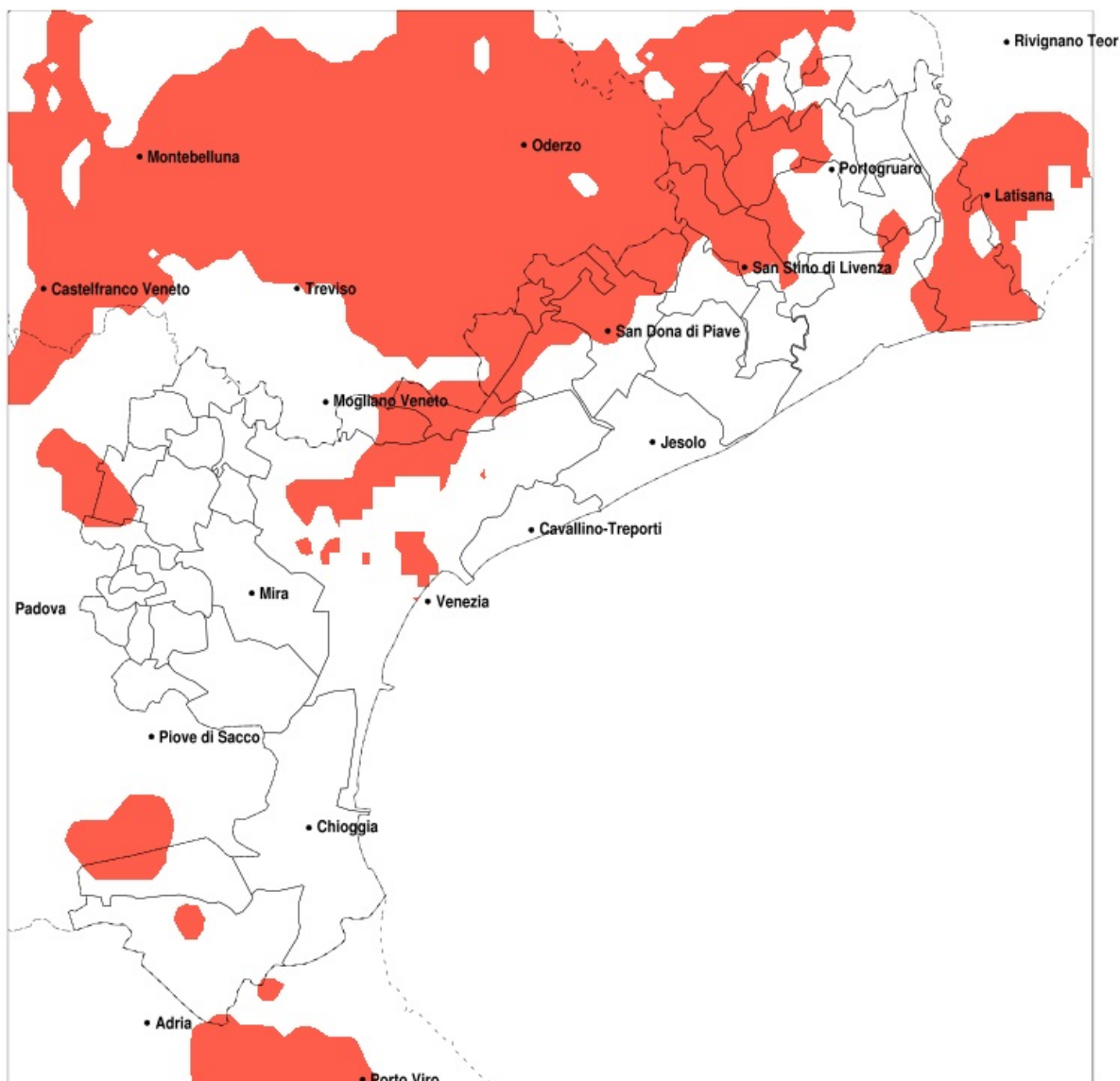


SERVIZIO DI ALERT EX-POST

Siccità nella Provincia di Venezia del 16-07-2021

Mappa della Provincia con evidenziati eventuali superamenti della soglia (in rosso)



meteoleaks®

Meteoleaks è l'app che rende accessibili a tutti i dati meteo veri, storici e in tempo reale.
www.meteoleaks.com



Sistema di gestione certificato ISO 9001:2015 per l'Erogazione di servizi meteorologici professionali.

Siccità (mm) dal 17-06-2021 al 16-07-2021					
Comune	max	min	med	Porzione comunale interessata	Media 5 anni
Annone Veneto	48	29	36	100%	71
Caorle	74	31	46	25%	57
Ceggia	90	24	41	75%	71
Cinto Caomaggiore	52	34	43	75%	69
Cona	58	21	38	30%	49
Concordia Sagittaria	58	30	44	45%	63
Fossalta di Piave	51	23	31	100%	71
Gruaro	55	39	47	40%	70
Marcon	94	36	56	50%	80
Meolo	53	25	37	90%	73
Musile di Piave	68	24	44	55%	67
Noventa di Piave	43	23	30	100%	71
Pianiga	81	48	63	25%	79
Portogruaro	64	30	45	50%	67
Pramaggiore	48	31	40	90%	71
Quarto d'Altino	69	36	48	65%	75
San Dona di Piave	83	23	46	55%	67
San Michele al Tagliamento	71	31	46	45%	62
San Stino di Livenza	71	28	41	55%	63
Santa Maria di Sala	103	49	70	30%	86
Torre di Mosto	90	28	50	35%	64
Venezia	101	35	55	30%	68