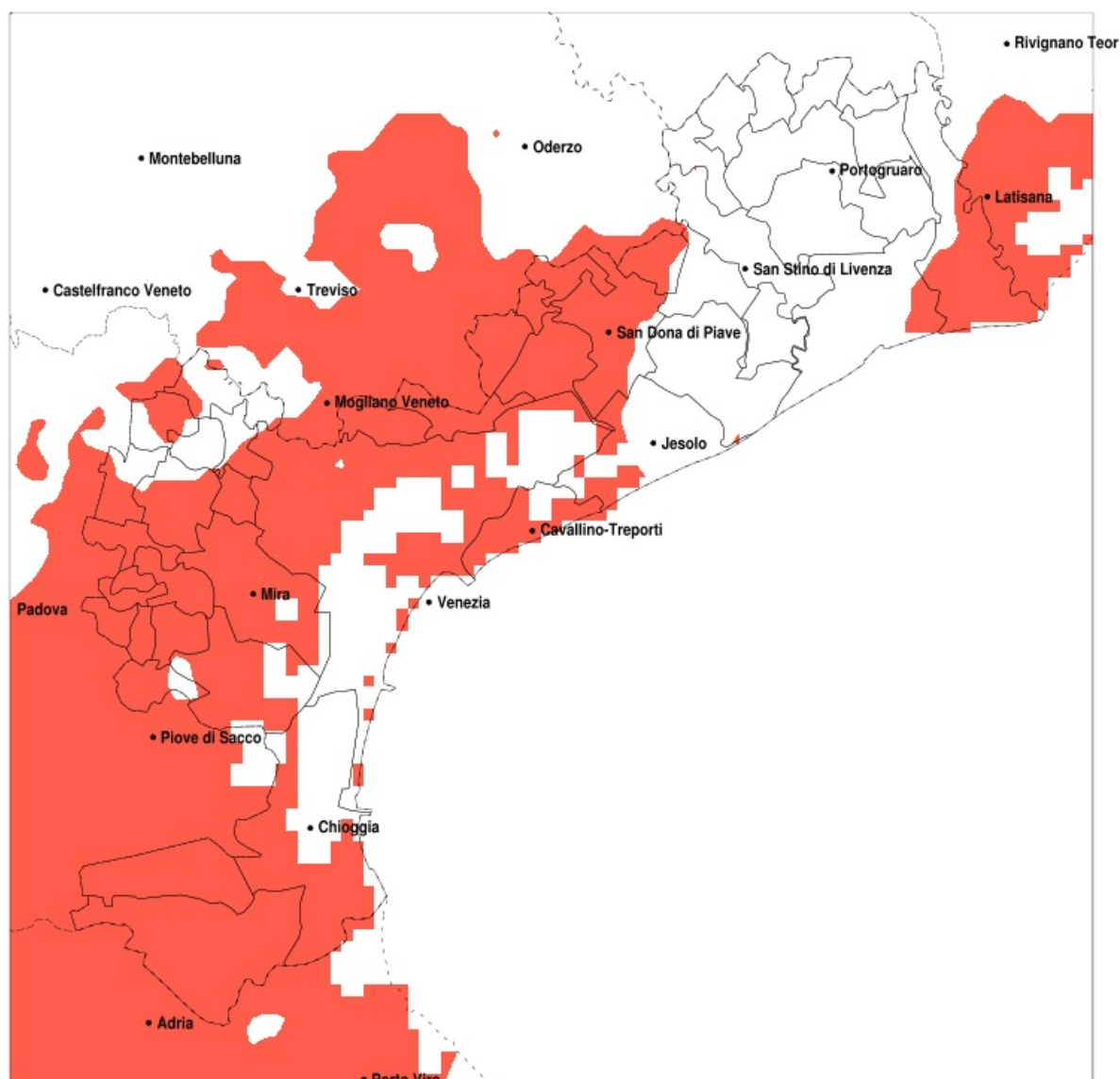


SERVIZIO DI ALERT EX-POST

Siccità nella Provincia di Venezia del 03-08-2021

Mappa della Provincia con evidenziati eventuali superamenti della soglia (in rosso)



meteoleaks®

Meteoleaks è l'app che rende accessibili a tutti i dati meteo veri, storici e in tempo reale.
www.meteoleaks.com



Sistema di gestione certificato ISO 9001:2015 per l'Erogazione di servizi meteorologici professionali.

Siccità (mm) dal 05-07-2021 al 03-08-2021					
Comune	max	min	med	Porzione comunale interessata	Media 5 anni
Campagna Lupia	70	14	31	95%	80
Campolongo Maggiore	70	13	32	95%	79
Camponogara	70	16	35	95%	84
Cavallino-Treporti	35	16	24	100%	71
Cavarzere	42	8	25	100%	74
Ceggia	88	24	44	55%	67
Chioggia	47	17	30	100%	79
Cona	41	8	20	100%	82
Dolo	63	14	34	100%	93
Fiesso d'Artico	59	15	30	100%	90
Fossalta di Piave	53	20	31	100%	80
Fosso	70	13	27	100%	82
Jesolo	59	21	40	40%	55
Marcon	76	22	41	100%	108
Martellago	91	25	57	55%	91
Meolo	51	21	34	100%	94
Mira	54	14	28	100%	87
Mirano	92	14	49	75%	97
Musile di Piave	45	20	32	100%	80
Noale	92	42	67	35%	98
Noventa di Piave	74	20	36	85%	76
Pianiga	69	15	43	100%	98
Quarto d'Altino	44	22	35	100%	110
Salzano	91	40	62	45%	93
San Dona di Piave	81	20	37	75%	68
San Michele al Tagliamento	78	13	40	50%	56
Santa Maria di Sala	92	33	61	70%	102
Scorze	91	27	66	40%	99
Spinea	74	15	39	90%	88
Stra	51	13	28	100%	88
Venezia	84	16	35	95%	90
Vigonovo	52	13	22	100%	82