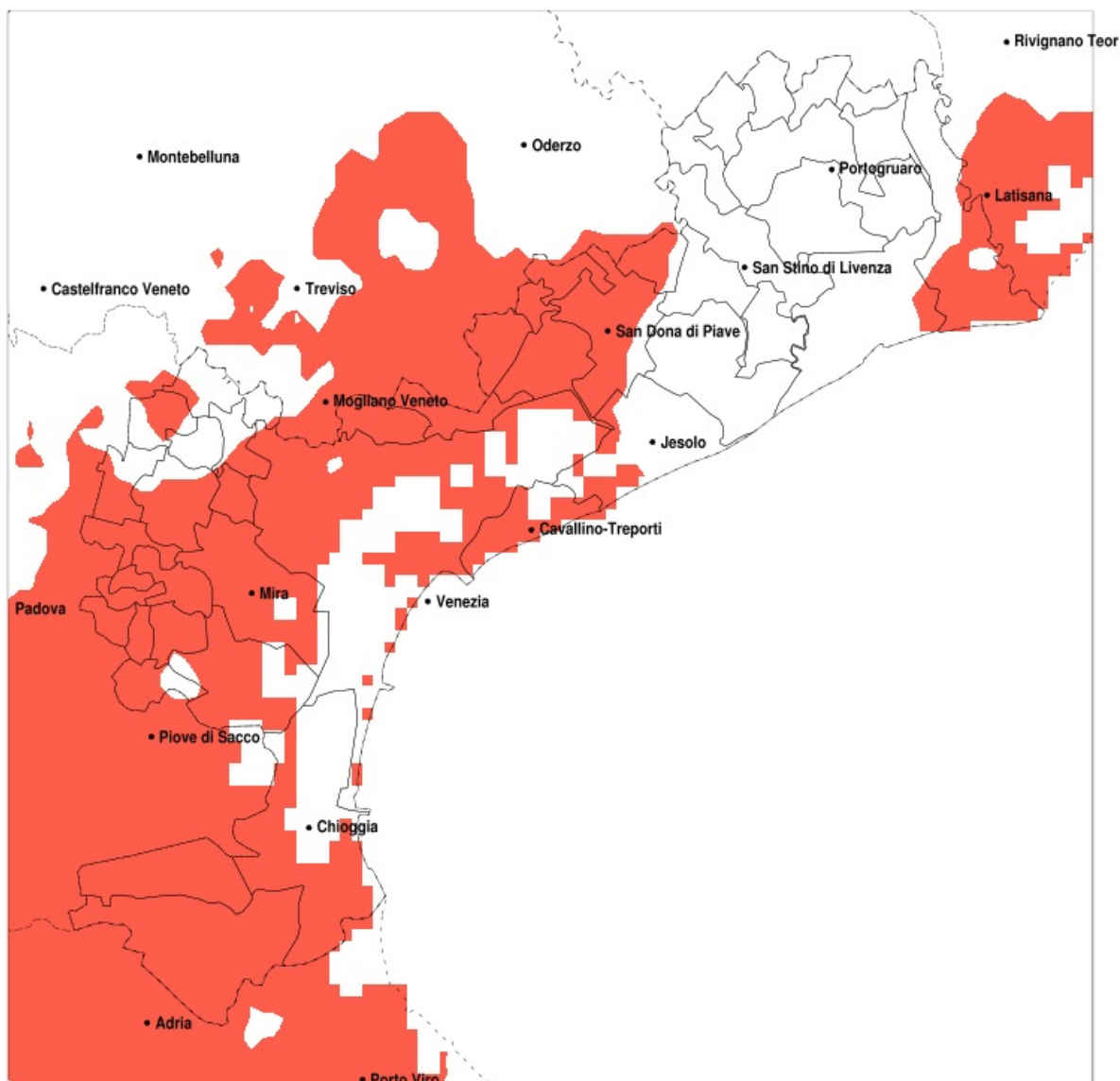


## SERVIZIO DI ALERT EX-POST

### Siccità nella Provincia di Venezia del 04-08-2021

Mappa della Provincia con evidenziati eventuali superamenti della soglia (in rosso)



Siccità (mm) dal 06-07-2021 al 04-08-2021					
Comune	max	min	med	Porzione comunale interessata	Media 5 anni
Campagna Lupia	70	14	31	95%	79
Campolongo Maggiore	70	14	33	90%	78
Camponogara	70	16	35	90%	82
Cavallino-Treporti	35	16	24	100%	70
Cavarzere	42	8	25	100%	74
Ceggia	88	24	44	50%	62
Chioggia	48	17	30	100%	79
Cona	41	8	20	100%	82
Dolo	63	14	34	100%	89
Fiesso d'Artico	60	15	31	100%	88
Fossalta di Piave	53	20	31	100%	78
Fosso	70	13	27	100%	80
Jesolo	59	21	40	35%	54
Marcon	76	22	41	100%	107
Martellago	91	25	57	50%	90
Meolo	51	21	34	100%	93
Mira	54	14	28	100%	84
Mirano	93	14	50	75%	94
Musile di Piave	45	20	32	100%	79
Noale	93	42	68	25%	97
Noventa di Piave	74	20	36	85%	73
Pianiga	70	15	43	100%	96
Quarto d'Altino	44	22	35	100%	109
Salzano	91	40	63	45%	92
San Dona di Piave	81	20	37	70%	65
San Michele al Tagliamento	78	15	41	45%	54
Santa Maria di Sala	93	33	62	65%	101
Scorze	91	27	67	35%	97
Spinea	74	15	39	85%	86
Stra	51	13	28	100%	86
Venezia	85	16	35	95%	89
Vigonovo	52	13	22	100%	81