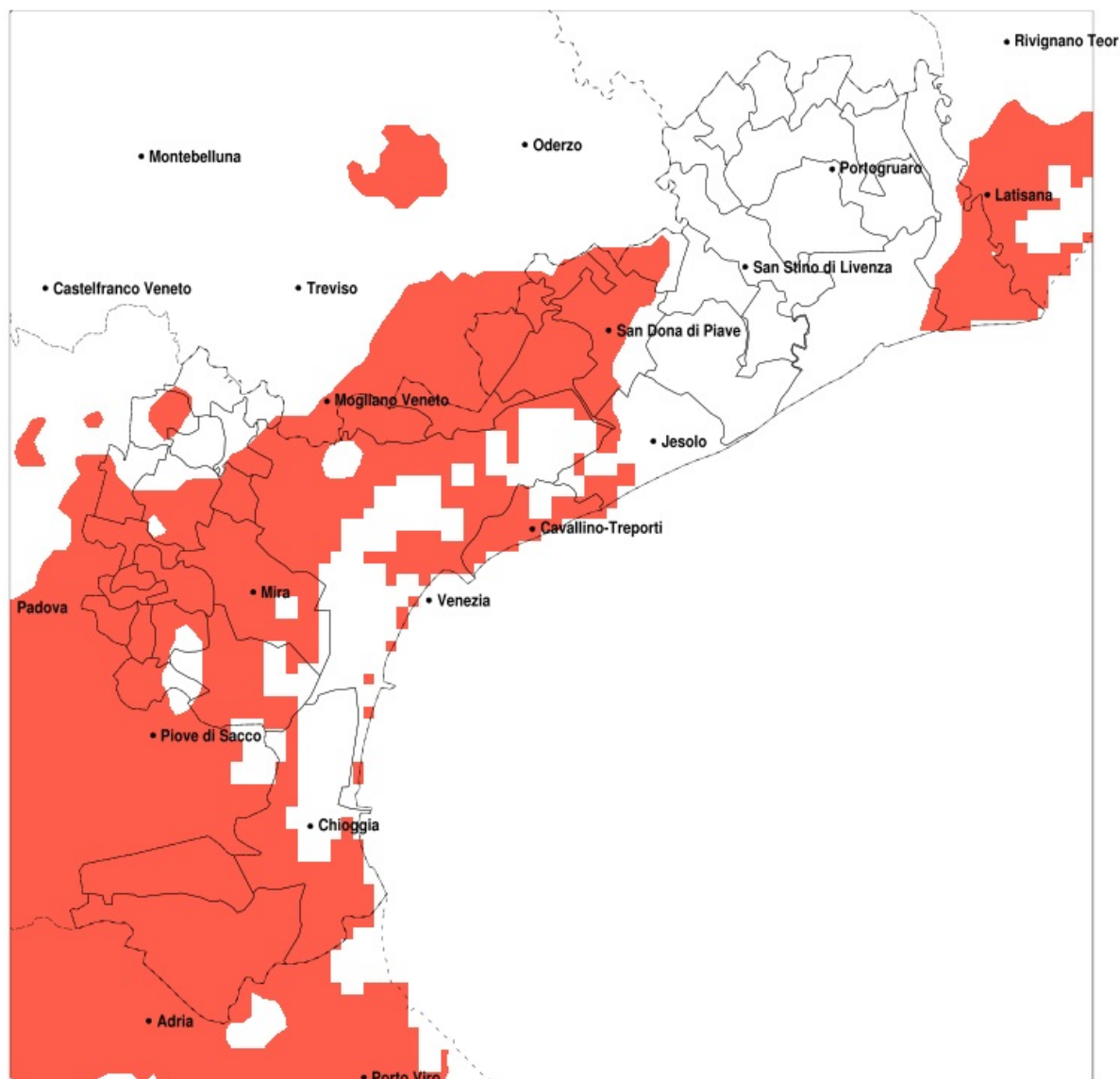


## SERVIZIO DI ALERT EX-POST

### Siccità nella Provincia di Venezia del 07-08-2021

Mappa della Provincia con evidenziati eventuali superamenti della soglia (in rosso)



Siccità (mm) dal 09-07-2021 al 07-08-2021					
Comune	max	min	med	Porzione comunale interessata	Media 5 anni
Campagna Lupia	71	13	32	90%	69
Campolongo Maggiore	71	14	33	85%	72
Camponogara	71	16	35	85%	72
Cavallino-Treporti	35	16	24	100%	70
Cavarzere	42	8	25	100%	70
Ceggia	88	25	48	35%	59
Chioggia	48	17	30	100%	74
Cona	41	8	20	100%	78
Dolo	62	13	34	95%	78
Fiesso d'Artico	59	15	30	100%	79
Fossalta di Piave	61	21	35	85%	70
Fosso	71	14	27	95%	73
Jesolo	72	21	44	30%	51
Marcon	76	22	40	90%	90
Martellago	90	25	56	45%	80
Meolo	52	22	35	100%	83
Mira	53	13	28	100%	73
Mirano	89	13	48	70%	84
Musile di Piave	47	21	33	95%	71
Noventa di Piave	90	21	41	70%	67
Pianiga	67	15	42	95%	85
Quarto d'Altino	45	22	35	100%	95
Salzano	90	40	61	35%	85
San Dona di Piave	81	21	40	60%	60
San Michele al Tagliamento	92	15	46	40%	57
Santa Maria di Sala	89	32	60	60%	93
Scorze	90	26	65	20%	85
Spinea	72	15	38	85%	76
Stra	50	14	28	100%	77
Venezia	83	16	35	90%	79
Vigonovo	52	14	22	100%	75