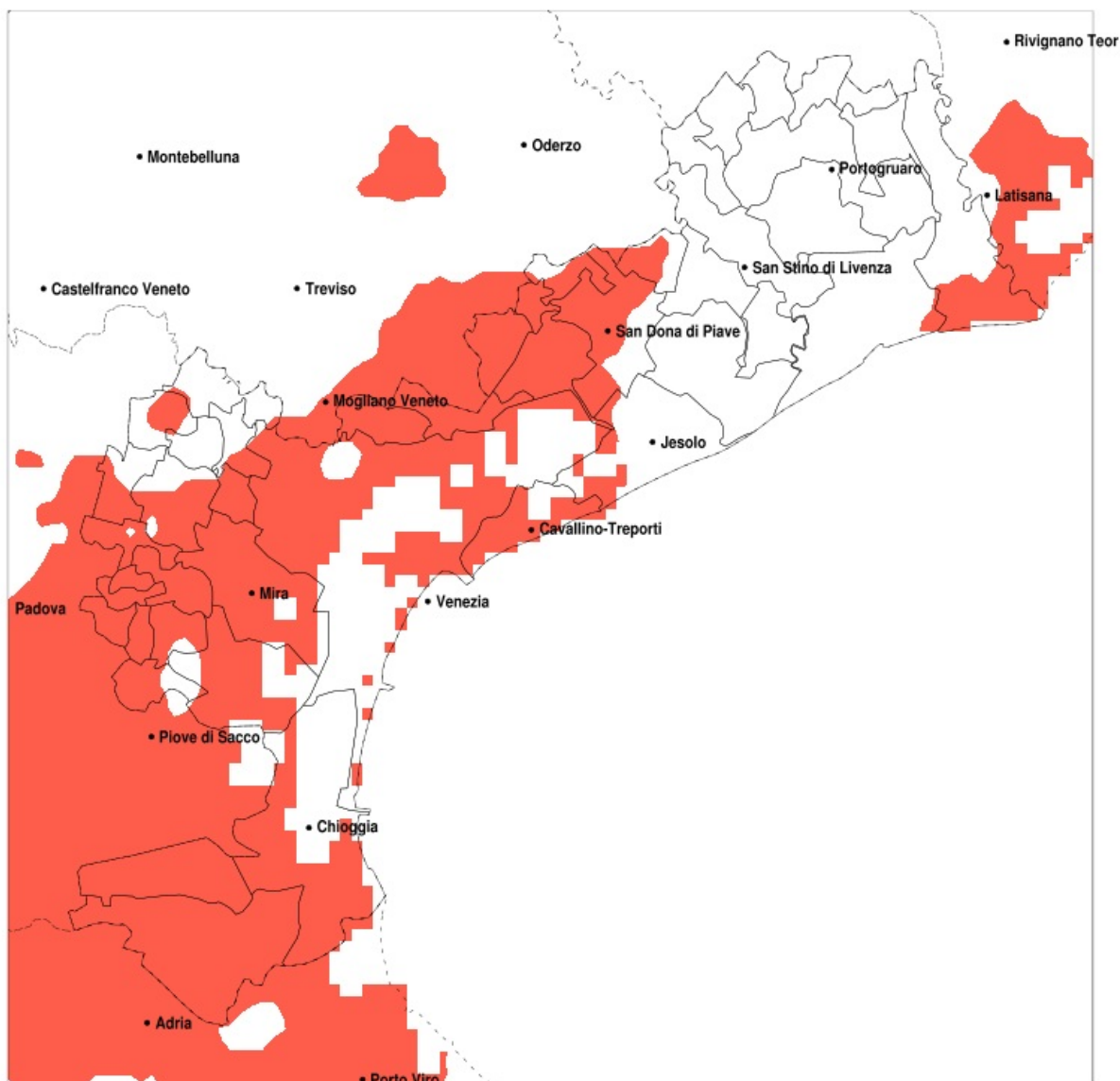


## SERVIZIO DI ALERT EX-POST

### Siccità nella Provincia di Venezia del 08-08-2021

Mappa della Provincia con evidenziati eventuali superamenti della soglia (in rosso)



Siccità (mm) dal 10-07-2021 al 08-08-2021					
Comune	max	min	med	Porzione comunale interessata	Media 5 anni
Campagna Lupia	71	13	32	90%	71
Campolongo Maggiore	71	14	33	85%	74
Camponogara	71	16	36	90%	75
Cavallino-Treporti	35	16	24	100%	69
Cavarzere	42	8	25	100%	71
Ceggia	88	25	49	35%	58
Chioggia	48	17	30	100%	75
Cona	41	8	20	100%	78
Dolo	62	13	34	100%	80
Fiesso d'Artico	59	15	30	100%	80
Fossalta di Piave	63	21	35	85%	69
Fosso	71	14	28	95%	76
Jesolo	73	21	44	30%	52
Marcon	76	22	41	90%	89
Martellago	90	26	56	45%	80
Meolo	52	22	35	100%	82
Mira	53	13	28	100%	75
Mirano	89	13	48	70%	85
Musile di Piave	47	21	33	95%	70
Noventa di Piave	94	21	42	70%	66
Pianiga	67	15	42	95%	87
Quarto d'Altino	45	22	35	100%	94
Salzano	90	40	61	35%	85
San Dona di Piave	85	21	40	60%	59
San Michele al Tagliamento	93	16	50	30%	56
Santa Maria di Sala	89	32	60	55%	94
Scorze	90	26	66	20%	84
Spinea	72	15	38	85%	77
Stra	50	14	28	100%	80
Venezia	83	16	35	90%	78
Vigonovo	52	14	22	100%	78