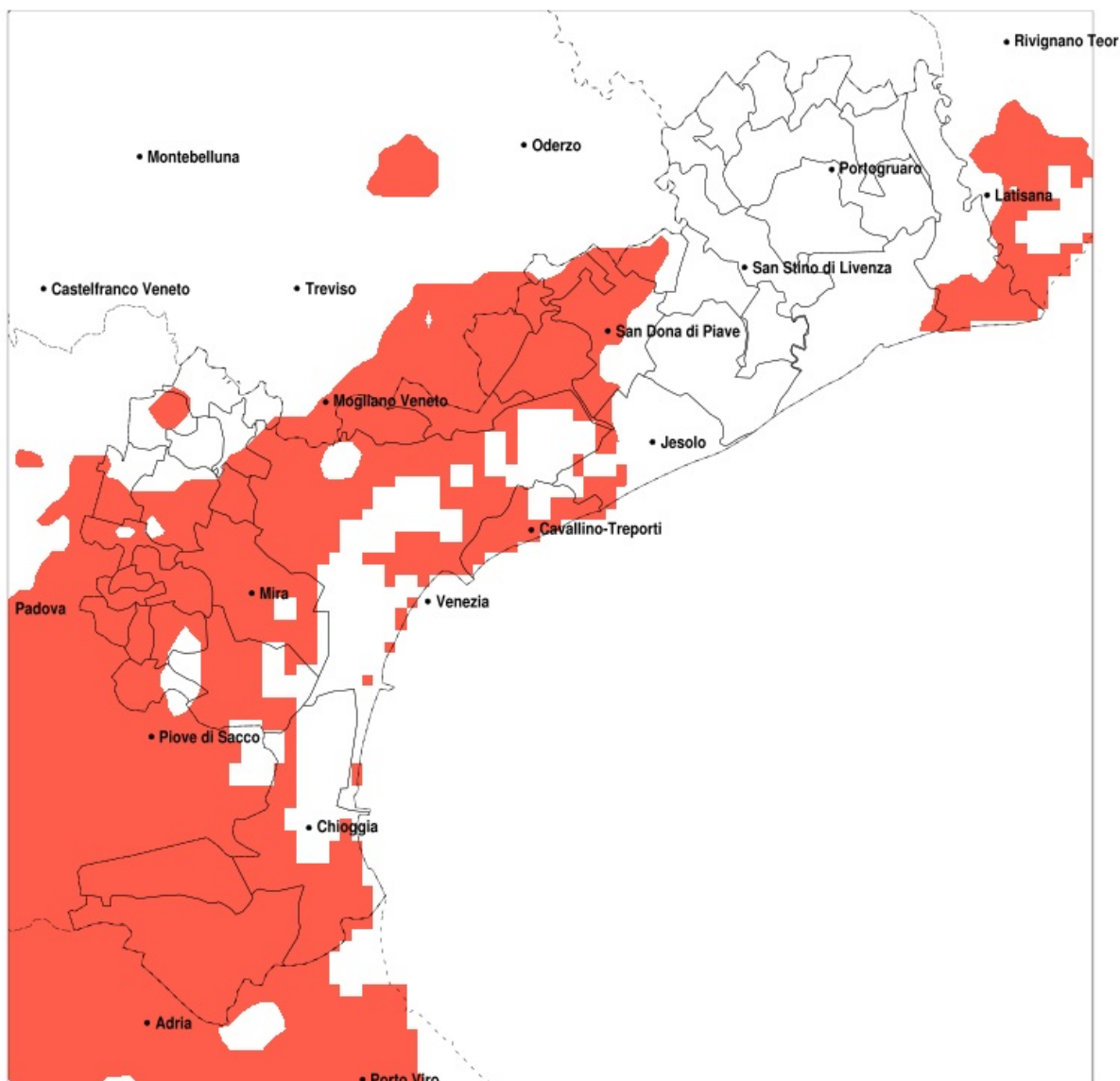


## SERVIZIO DI ALERT EX-POST

### Siccità nella Provincia di Venezia del 09-08-2021

Mappa della Provincia con evidenziati eventuali superamenti della soglia (in rosso)



meteoleaks®

Meteoleaks è l'app che rende accessibili a tutti i dati meteo veri, storici e in tempo reale.  
[www.meteoleaks.com](http://www.meteoleaks.com)



Sistema di gestione certificato ISO 9001:2015 per l'Erogazione di servizi meteorologici professionali.

Siccità (mm) dal 11-07-2021 al 09-08-2021					
Comune	max	min	med	Porzione comunale interessata	Media 5 anni
Campagna Lupia	72	14	32	90%	71
Campolongo Maggiore	72	14	33	85%	74
Camponogara	72	16	36	85%	74
Cavallino-Treporti	35	16	24	100%	68
Cavarzere	42	8	25	100%	72
Ceggia	88	25	49	35%	57
Chioggia	48	17	30	100%	75
Cona	41	8	20	100%	79
Dolo	62	14	34	95%	79
Fiesso d'Artico	59	15	30	100%	78
Fossalta di Piave	63	21	35	85%	68
Fosso	72	14	28	95%	75
Jesolo	73	21	44	25%	51
Marcon	76	22	41	90%	88
Martellago	90	26	56	45%	79
Meolo	52	22	36	100%	80
Mira	53	14	28	100%	75
Mirano	89	14	48	65%	84
Musile di Piave	47	21	33	90%	69
Noventa di Piave	94	21	42	70%	64
Pianiga	67	15	42	95%	85
Quarto d'Altino	45	22	35	100%	92
Salzano	90	40	61	30%	83
San Dona di Piave	85	21	40	55%	58
San Michele al Tagliamento	93	16	50	30%	55
Santa Maria di Sala	89	32	60	55%	91
Scorze	90	26	66	20%	82
Spinea	72	15	38	85%	77
Stra	50	14	28	100%	78
Venezia	83	16	35	90%	78
Vigonovo	52	14	22	100%	76