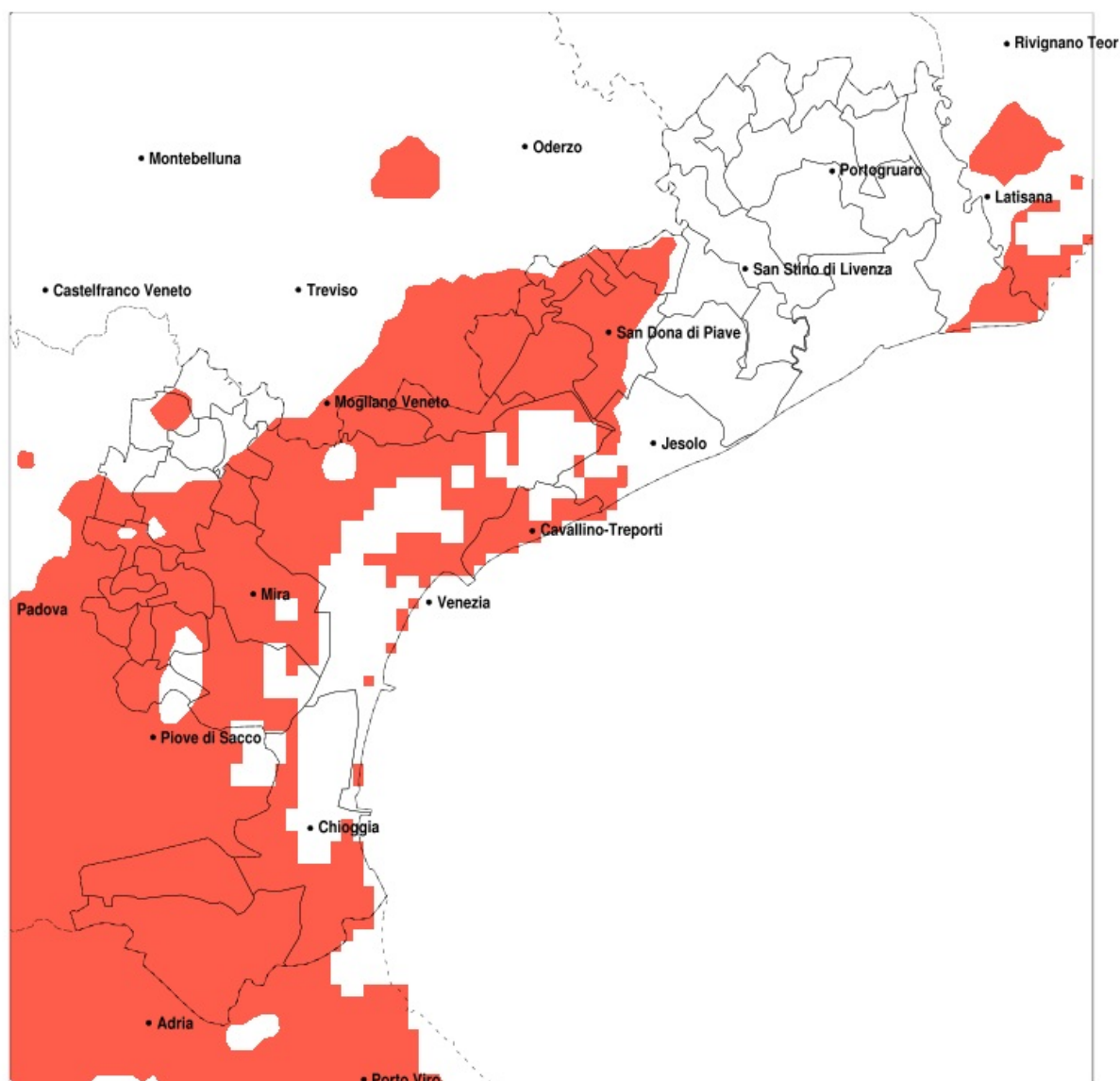


SERVIZIO DI ALERT EX-POST

Siccità nella Provincia di Venezia del 11-08-2021

Mappa della Provincia con evidenziati eventuali superamenti della soglia (in rosso)



Siccità (mm) dal 13-07-2021 al 11-08-2021					
Comune	max	min	med	Porzione comunale interessata	Media 5 anni
Campagna Lupia	72	14	32	85%	70
Campolongo Maggiore	72	14	33	80%	71
Camponogara	72	16	36	85%	72
Cavallino-Treporti	35	17	24	100%	68
Cavarzere	42	8	25	100%	70
Ceggia	88	25	49	40%	63
Chioggia	49	17	30	100%	75
Cona	41	8	20	100%	75
Dolo	62	14	34	95%	78
Fiesso d'Artico	59	15	30	100%	76
Fossalta di Piave	63	21	35	90%	72
Fosso	72	14	28	95%	72
Jesolo	73	21	44	30%	53
Marcon	76	22	41	90%	91
Martellago	90	26	56	45%	78
Meolo	52	22	35	100%	85
Mira	54	14	28	100%	74
Mirano	88	14	48	65%	82
Musile di Piave	47	21	33	95%	73
Noventa di Piave	94	21	42	70%	69
Pianiga	67	15	42	90%	82
Quarto d'Altino	45	22	35	100%	96
Salzano	90	40	61	30%	81
San Dona di Piave	85	21	40	65%	63
San Michele al Tagliamento	93	16	52	20%	58
Santa Maria di Sala	88	32	60	45%	88
Scorze	90	26	66	20%	81
Spinea	72	15	39	85%	76
Stra	50	14	28	100%	76
Venezia	83	16	35	90%	79
Vigonovo	52	14	22	100%	74