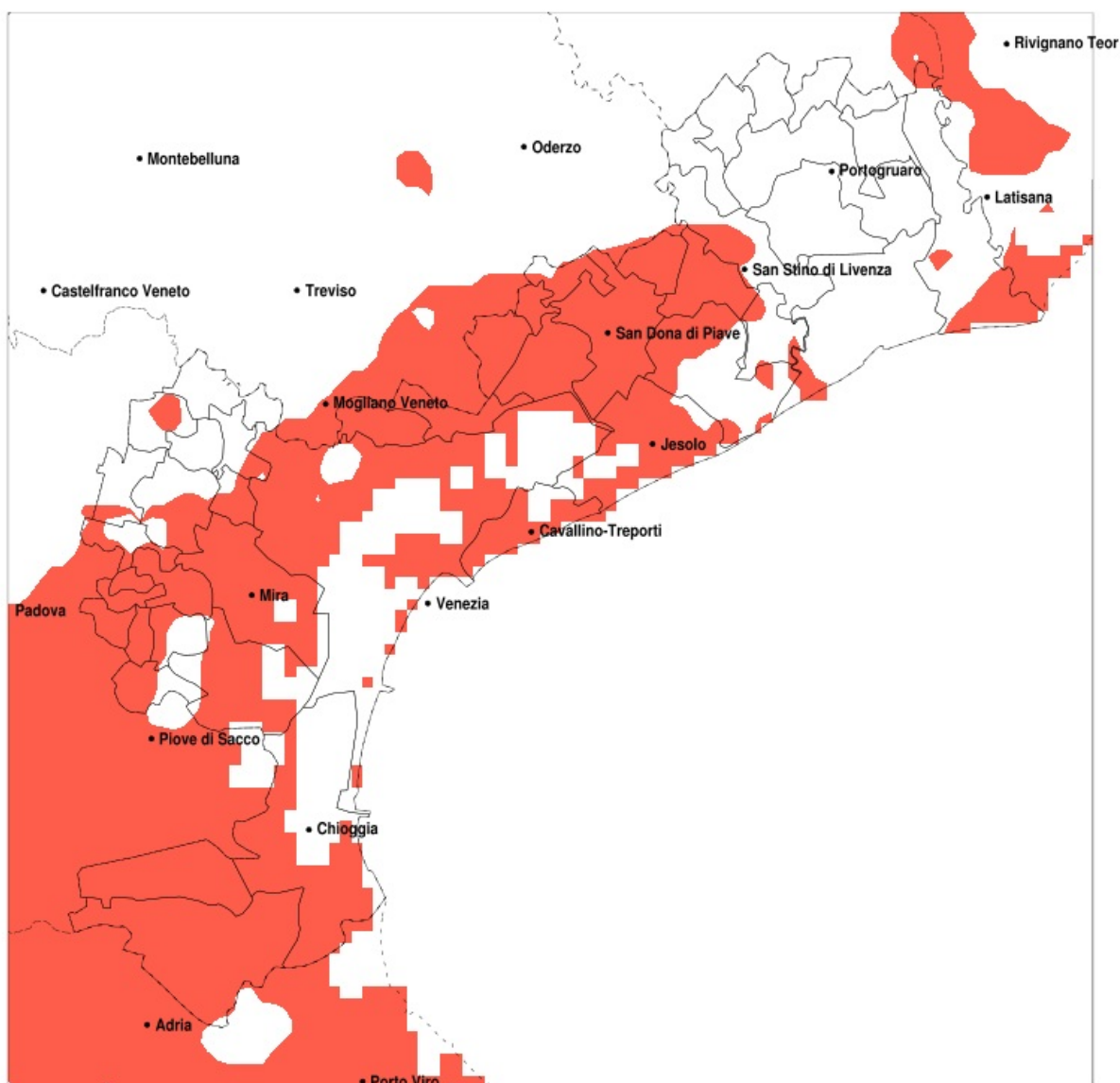


SERVIZIO DI ALERT EX-POST

Siccità nella Provincia di Venezia del 12-08-2021

Mappa della Provincia con evidenziati eventuali superamenti della soglia (in rosso)



meteoleaks

Meteoleaks è l'app che rende accessibili a tutti i dati meteo veri, storici e in tempo reale.
www.meteoleaks.com



Sistema di gestione certificato ISO 9001:2015 per l'Erogazione di servizi meteorologici professionali.

Siccità (mm) dal 14-07-2021 al 12-08-2021					
Comune	max	min	med	Porzione comunale interessata	Media 5 anni
Campagna Lupia	73	14	32	80%	62
Campolongo Maggiore	73	14	33	75%	64
Camponogara	73	16	36	75%	65
Cavallino-Treporti	33	14	21	100%	67
Cavarzere	41	8	25	95%	63
Ceggia	79	18	33	80%	60
Chioggia	48	17	30	100%	71
Cona	41	8	20	100%	68
Dolo	62	14	34	80%	70
Eraclea	44	18	29	65%	48
Fiesso d'Artico	58	15	30	95%	70
Fossalta di Piave	62	19	34	85%	70
Fosso	73	14	28	90%	67
Jesolo	44	16	27	80%	51
Marcon	74	21	40	85%	87
Martellago	88	26	55	35%	71
Meolo	52	21	34	100%	81
Mira	53	14	28	95%	66
Mirano	88	14	47	50%	74
Musile di Piave	46	19	30	100%	70
Noventa di Piave	92	19	40	70%	67
Pianiga	66	15	42	65%	75
Quarto d'Altino	43	21	35	100%	92
Salzano	88	36	59	20%	74
San Dona di Piave	81	18	30	95%	60
San Michele al Tagliamento	65	14	39	35%	53
San Stino di Livenza	100	22	46	25%	53
Santa Maria di Sala	88	32	59	25%	80
Scorze	88	26	63	20%	73
Spinea	71	16	38	70%	69
Stra	50	14	28	100%	70
Torre di Mosto	66	18	31	65%	52
Venezia	82	14	33	90%	75

Precipitazione in 30 giorni (mm) dal 14-07-2021 al 12-08-2021					
Comune	max	min	med	Porzione comunale interessata	Media 5 anni
Vigonovo	52	14	22	100%	69