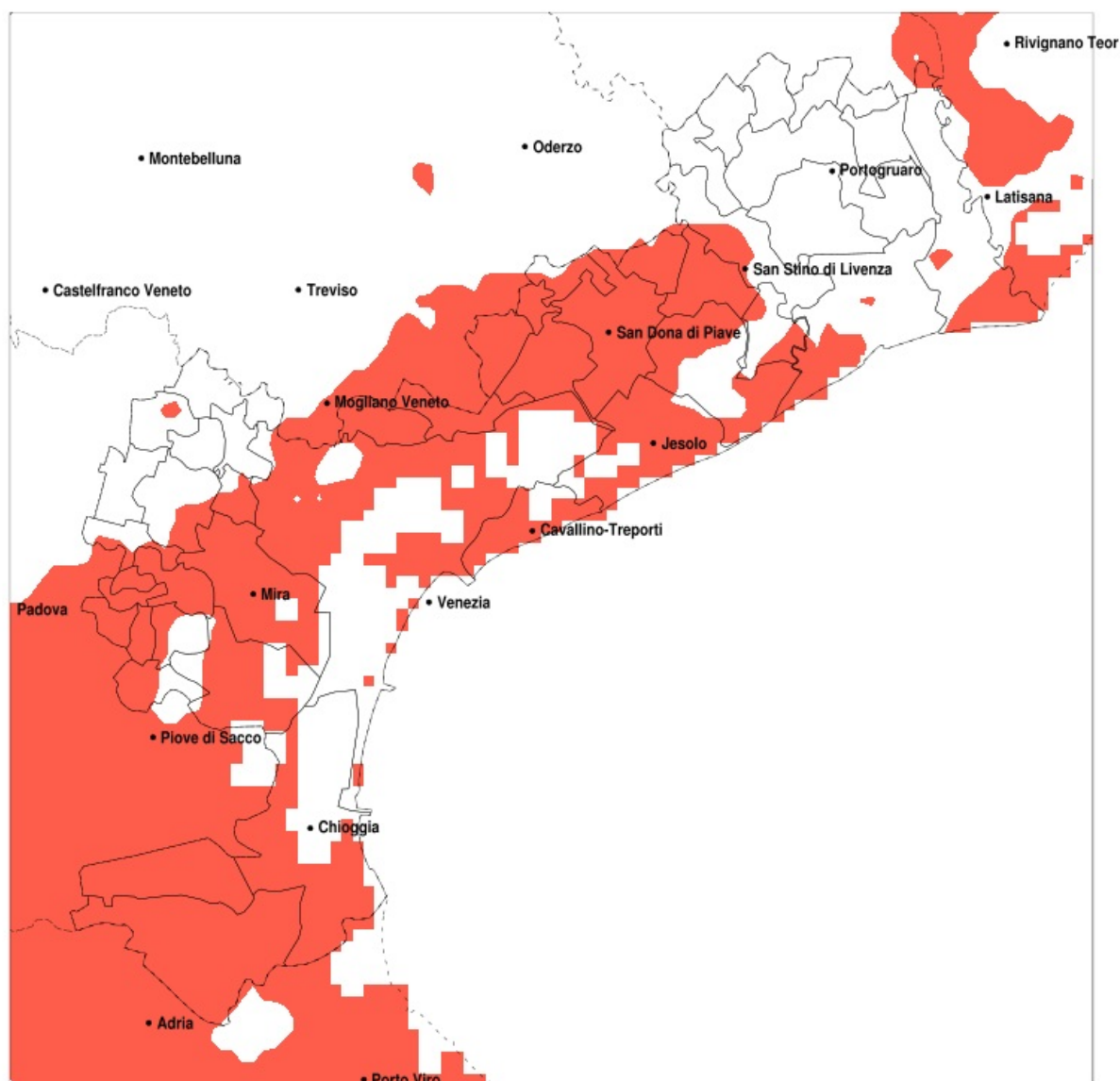


SERVIZIO DI ALERT EX-POST

Siccità nella Provincia di Venezia del 13-08-2021

Mappa della Provincia con evidenziati eventuali superamenti della soglia (in rosso)



meteoleaks®

Meteoleaks è l'app che rende
accessibili a tutti i dati meteo veri,
storici e in tempo reale.
www.meteoleaks.com



Sistema di gestione certificato ISO
9001:2015 per l'Erogazione di servizi
meteorologici professionali.

Siccità (mm) dal 15-07-2021 al 13-08-2021					
Comune	max	min	med	Porzione comunale interessata	Media 5 anni
Campagna Lupia	74	14	32	80%	63
Campolongo Maggiore	74	14	34	80%	67
Camponogara	74	17	37	75%	65
Caorle	51	19	35	30%	48
Cavallino-Treporti	33	14	21	100%	66
Cavarzere	41	8	25	95%	66
Ceggia	79	18	33	80%	59
Chioggia	48	17	30	100%	72
Cona	41	8	20	100%	71
Dolo	62	14	34	80%	67
Eraclea	43	18	28	80%	49
Fiesso d'Artico	59	15	31	95%	68
Fossalta di Piave	62	19	34	85%	68
Fosso	74	14	28	90%	67
Jesolo	43	16	27	85%	51
Marcon	74	21	40	85%	86
Martellago	88	25	55	30%	66
Meolo	51	20	34	100%	79
Mira	53	14	28	95%	63
Mirano	88	14	47	40%	68
Musile di Piave	46	19	30	100%	70
Noventa di Piave	92	19	40	70%	66
Pianiga	66	15	42	55%	70
Quarto d'Altino	43	21	34	100%	91
San Dona di Piave	81	18	30	90%	60
San Michele al Tagliamento	65	12	37	35%	53
San Stino di Livenza	100	21	46	35%	53
Spinea	71	15	38	60%	64
Stra	50	14	28	100%	69
Torre di Mosto	66	18	31	70%	52
Venezia	82	14	33	90%	73
Vigonovo	52	14	22	100%	69