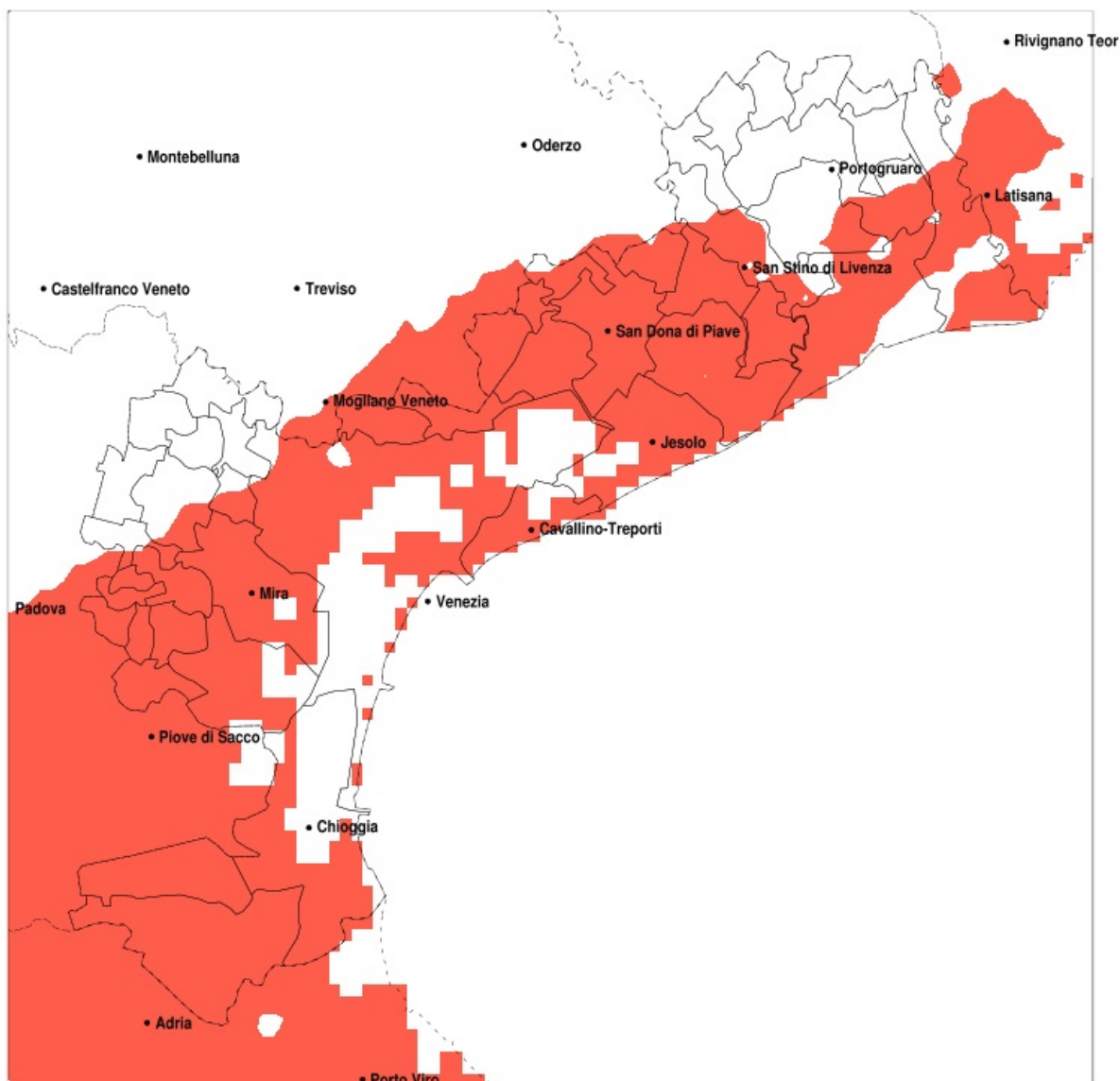


## SERVIZIO DI ALERT EX-POST

### Siccità nella Provincia di Venezia del 17-08-2021

Mappa della Provincia con evidenziati eventuali superamenti della soglia (in rosso)



meteoleaks®

Meteoleaks è l'app che rende accessibili a tutti i dati meteo veri, storici e in tempo reale.  
[www.meteoleaks.com](http://www.meteoleaks.com)



Sistema di gestione certificato ISO 9001:2015 per l'Erogazione di servizi meteorologici professionali.

Siccità (mm) dal 19-07-2021 al 17-08-2021					
Comune	max	min	med	Porzione comunale interessata	Media 5 anni
Campagna Lupia	39	15	25	100%	69
Campolongo Maggiore	37	17	25	100%	72
Camponogara	39	19	29	100%	70
Caorle	62	21	43	80%	74
Cavallino-Treporti	40	14	22	100%	83
Cavarzere	40	6	24	100%	71
Ceggia	98	35	52	80%	89
Chioggia	48	16	29	100%	80
Cona	40	6	18	100%	76
Concordia Sagittaria	108	36	63	40%	80
Dolo	72	16	34	90%	70
Eraclea	52	22	40	100%	78
Fiesso d'Artico	72	21	35	90%	71
Fossalta di Piave	77	36	50	90%	96
Fossalta di Portogruaro	83	37	63	25%	78
Fosso	38	24	28	100%	70
Jesolo	52	18	36	100%	79
Marcon	98	23	47	90%	105
Martellago	104	27	67	25%	72
Meolo	69	38	49	100%	104
Mira	64	16	29	95%	68
Mirano	107	16	56	35%	70
Musile di Piave	61	30	44	100%	97
Noventa di Piave	107	35	56	75%	95
Pianiga	81	16	49	50%	72
Portogruaro	111	33	69	30%	79
Quarto d'Altino	57	23	43	100%	114
San Dona di Piave	97	34	47	95%	90
San Michele al Tagliamento	81	16	47	55%	74
San Stino di Livenza	119	24	59	55%	80
Spinea	86	20	45	60%	68
Stra	59	19	32	95%	72
Torre di Mosto	85	31	46	90%	82

Precipitazione in 30 giorni (mm) dal 19-07-2021 al 17-08-2021					
Comune	max	min	med	Porzione comunale interessata	Media 5 anni
Venezia	99	14	39	90%	89
Vigonovo	62	21	29	100%	71