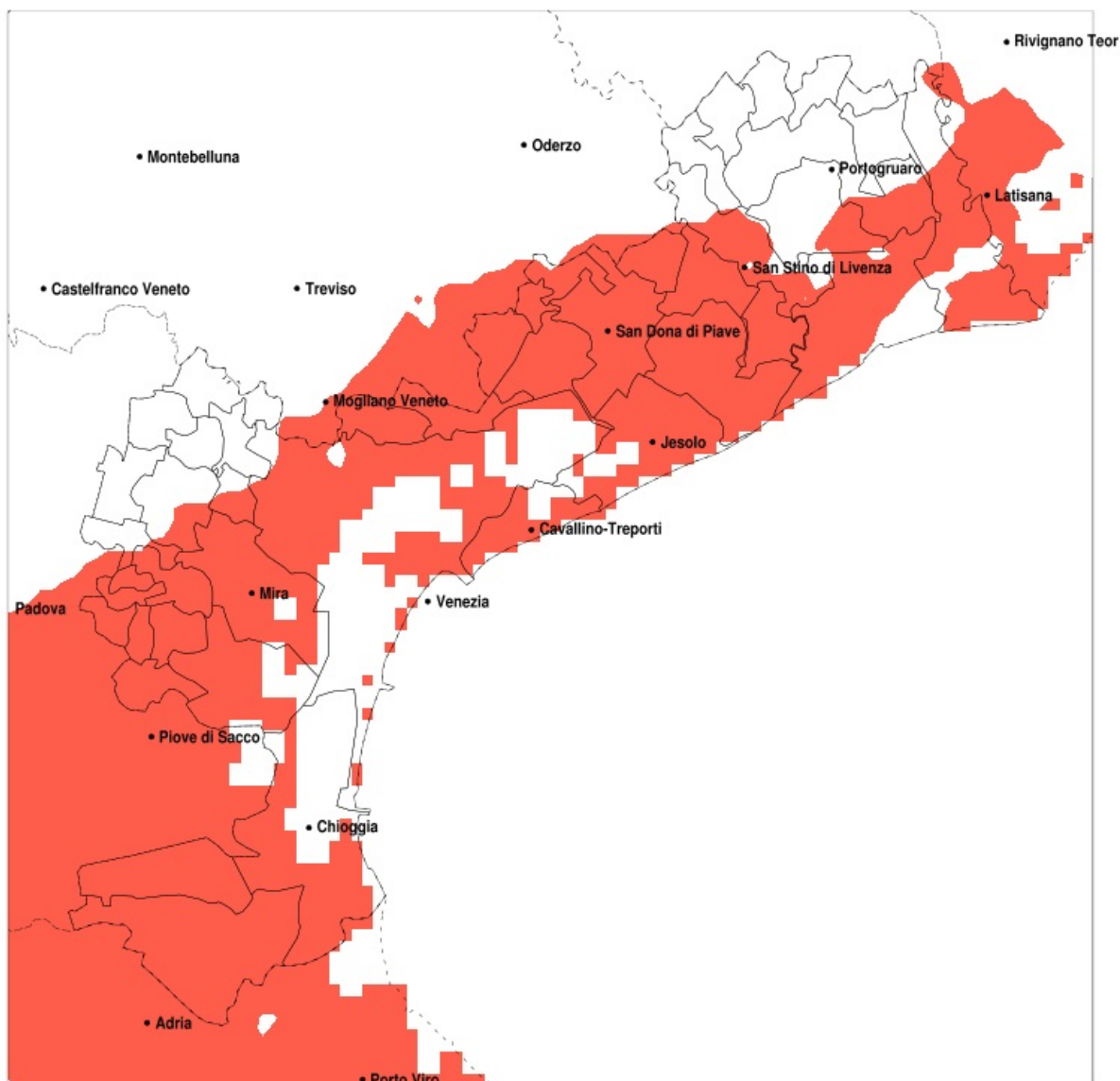


SERVIZIO DI ALERT EX-POST

Siccità nella Provincia di Venezia del 18-08-2021

Mappa della Provincia con evidenziati eventuali superamenti della soglia (in rosso)



meteoleaks®

Meteoleaks è l'app che rende accessibili a tutti i dati meteo veri, storici e in tempo reale.
www.meteoleaks.com



Sistema di gestione certificato ISO 9001:2015 per l'Erogazione di servizi meteorologici professionali.

Siccità (mm) dal 20-07-2021 al 18-08-2021					
Comune	max	min	med	Porzione comunale interessata	Media 5 anni
Campagna Lupia	39	15	25	100%	71
Campolongo Maggiore	37	17	25	100%	73
Camponogara	39	19	29	100%	70
Caorle	62	21	43	85%	76
Cavallino-Treporti	40	14	22	100%	85
Cavarzere	40	6	24	100%	72
Ceggia	98	35	52	85%	92
Chioggia	48	16	29	100%	82
Cona	40	6	18	100%	78
Concordia Sagittaria	108	36	63	45%	82
Dolo	72	16	34	90%	71
Eraclea	52	22	40	100%	80
Fiesso d'Artico	72	21	35	90%	72
Fossalta di Piave	77	36	50	90%	99
Fossalta di Portogruaro	83	38	63	30%	80
Fosso	38	24	28	100%	71
Jesolo	52	18	36	100%	81
Marcon	98	23	47	90%	109
Martellago	104	27	67	25%	74
Meolo	69	38	49	100%	107
Mira	64	16	29	95%	69
Mirano	107	16	56	40%	71
Musile di Piave	61	30	44	100%	100
Noventa di Piave	107	35	56	80%	98
Pianiga	81	16	49	50%	73
Portogruaro	111	33	69	30%	82
Quarto d'Altino	57	23	43	100%	117
San Dona di Piave	97	34	47	95%	92
San Michele al Tagliamento	81	16	47	60%	76
San Stino di Livenza	119	24	59	60%	82
Spinea	86	20	45	60%	70
Stra	59	19	32	95%	72
Torre di Mosto	85	31	46	90%	84

Precipitazione in 30 giorni (mm) dal 20-07-2021 al 18-08-2021					
Comune	max	min	med	Porzione comunale interessata	Media 5 anni
Venezia	99	14	39	90%	92
Vigonovo	62	21	29	100%	71