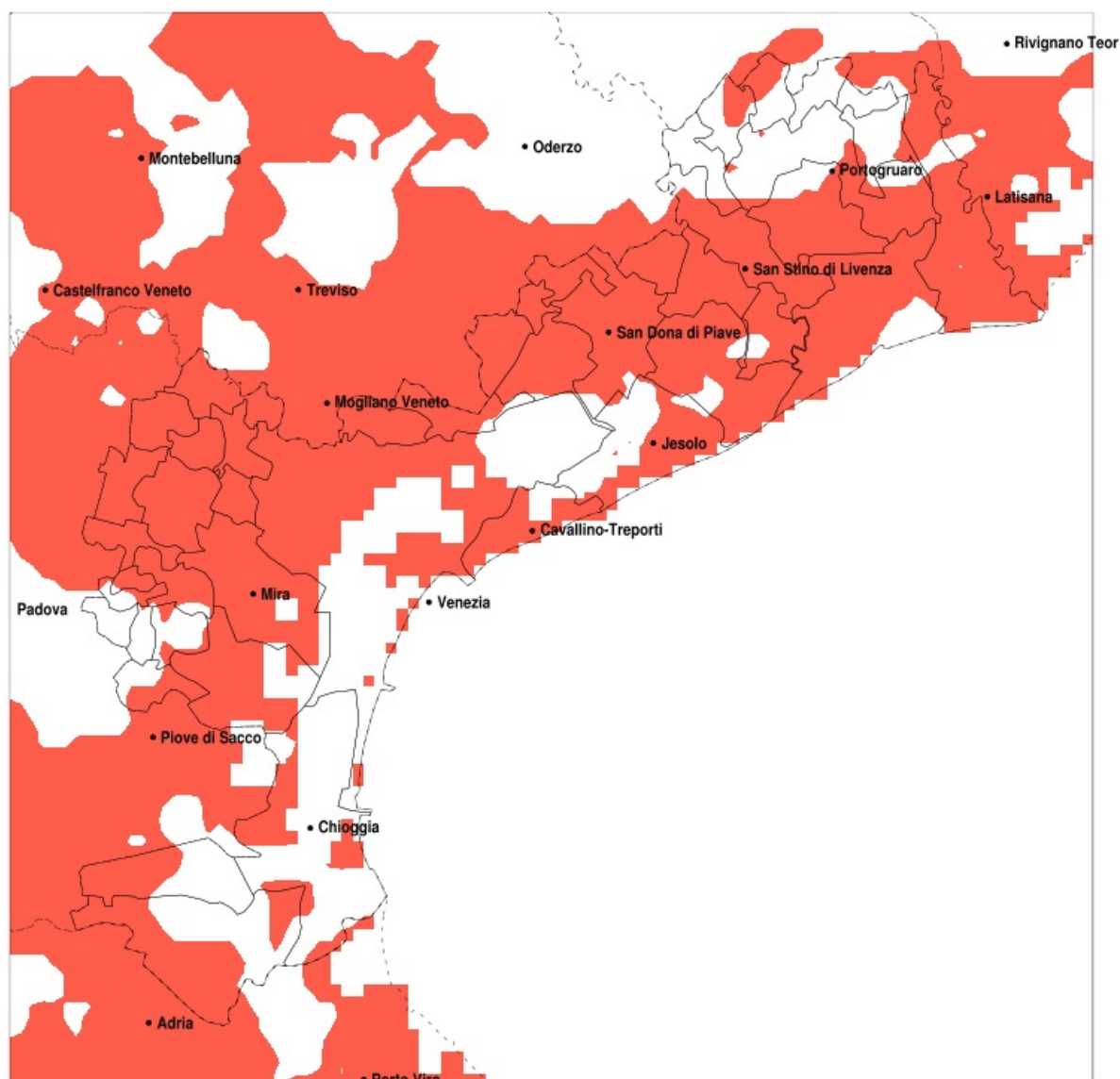


SERVIZIO DI ALERT EX-POST

Siccità nella Provincia di Venezia del 31-08-2021

Mappa della Provincia con evidenziati eventuali superamenti della soglia (in rosso)



Siccità (mm) dal 02-08-2021 al 31-08-2021					
Comune	max	min	med	Porzione comunale interessata	Media 5 anni
Annone Veneto	89	36	66	30%	94
Campagna Lupia	44	17	29	90%	61
Campolongo Maggiore	49	20	35	60%	61
Camponogara	44	21	34	65%	59
Caorle	69	30	45	95%	92
Cavallino-Treporti	68	31	40	95%	73
Cavarzere	54	14	30	65%	49
Ceggia	72	40	54	100%	102
Chioggia	52	18	39	50%	59
Cinto Caomaggiore	88	46	61	35%	86
Cona	54	12	32	55%	49
Concordia Sagittaria	89	31	52	80%	95
Dolo	42	16	30	80%	58
Eraclea	69	31	52	90%	92
Fiesso d'Artico	38	20	31	75%	53
Fossalta di Piave	50	38	43	100%	103
Fossalta di Portogruaro	77	34	58	60%	93
Fosso	47	24	37	40%	55
Gruaro	88	46	62	25%	84
Jesolo	69	32	53	75%	86
Marcon	54	19	36	100%	95
Martellago	48	16	31	100%	72
Meolo	68	37	46	100%	100
Mira	42	16	25	100%	64
Mirano	35	16	25	100%	63
Musile di Piave	68	37	50	85%	96
Noale	42	22	30	100%	62
Noventa di Piave	70	38	48	100%	106
Pianiga	37	16	26	100%	57
Portogruaro	89	31	59	55%	94
Pramaggiore	89	46	66	25%	90
Quarto d'Altino	76	19	44	95%	96
Salzano	40	17	28	100%	66

Precipitazione in 30 giorni (mm) dal 02-08-2021 al 31-08-2021					
Comune	max	min	med	Porzione comunale interessata	Media 5 anni
San Dona di Piave	83	38	53	90%	99
San Michele al Tagliamento	72	20	49	85%	89
San Stino di Livenza	89	31	52	80%	95
Santa Maria di Sala	41	22	29	100%	59
Scorze	60	22	38	90%	71
Spinea	40	16	24	100%	71
Stra	42	20	32	60%	53
Teglio Veneto	73	48	60	35%	87
Torre di Mosto	68	35	51	95%	97
Venezia	76	16	37	95%	81
Vigonovo	49	26	36	30%	51