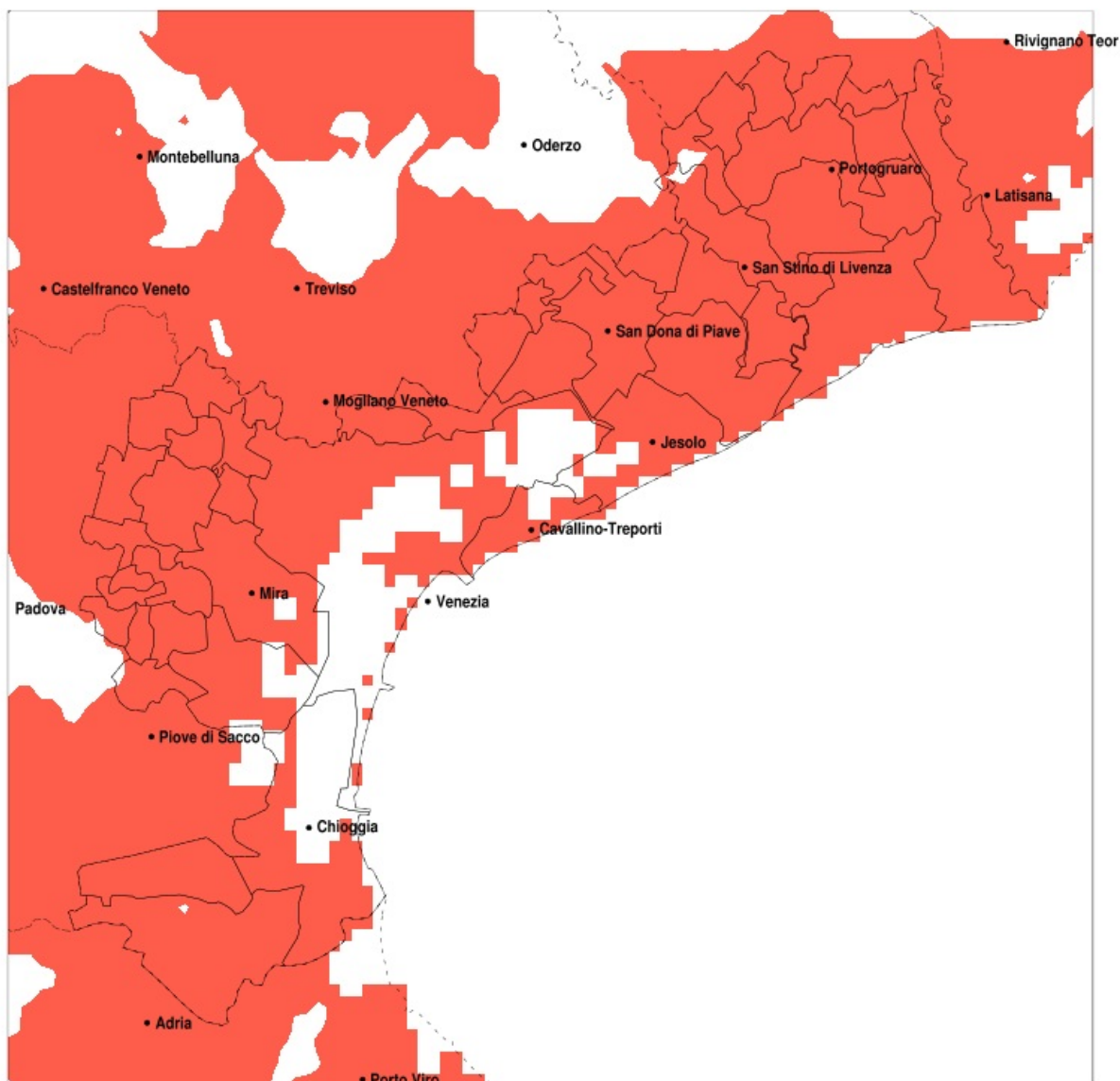


SERVIZIO DI ALERT EX-POST

Siccità nella Provincia di Venezia del 02-09-2021

Mappa della Provincia con evidenziati eventuali superamenti della soglia (in rosso)



Siccità (mm) dal 04-08-2021 al 02-09-2021					
Comune	max	min	med	Porzione comunale interessata	Media 5 anni
Annone Veneto	77	31	53	95%	102
Campagna Lupia	45	16	25	100%	70
Campolongo Maggiore	49	20	34	90%	69
Camponogara	45	20	31	100%	68
Caorle	68	26	41	100%	107
Cavallino-Treporti	55	22	29	100%	93
Cavarzere	32	9	19	100%	51
Ceggia	69	33	47	100%	111
Chioggia	36	16	25	100%	66
Cinto Caomaggiore	64	34	44	100%	97
Cona	37	12	23	100%	53
Concordia Sagittaria	60	26	39	100%	110
Dolo	36	16	26	100%	68
Eraclea	63	27	44	100%	107
Fiesso d'Artico	38	20	30	100%	64
Fossalta di Piave	50	35	41	100%	113
Fossalta di Portogruaro	65	28	48	100%	104
Fosso	47	23	36	95%	65
Gruaro	69	34	46	95%	97
Jesolo	63	23	41	100%	102
Marcon	54	19	36	100%	111
Martellago	48	15	31	100%	80
Meolo	60	36	44	100%	113
Mira	32	15	21	100%	73
Mirano	35	15	24	100%	71
Musile di Piave	60	34	42	100%	110
Noale	42	22	30	100%	72
Noventa di Piave	70	33	44	100%	113
Pianiga	37	16	26	100%	68
Portogruaro	68	26	45	100%	106
Pramaggiore	75	35	50	95%	99
Quarto d'Altino	65	19	42	100%	113
Salzano	40	16	28	100%	74

Precipitazione in 30 giorni (mm) dal 04-08-2021 al 02-09-2021					
Comune	max	min	med	Porzione comunale interessata	Media 5 anni
San Dona di Piave	82	33	43	100%	110
San Michele al Tagliamento	66	19	46	100%	99
San Stino di Livenza	77	27	45	95%	107
Santa Maria di Sala	41	22	29	100%	68
Scorze	60	22	38	100%	82
Spinea	40	15	24	100%	77
Stra	39	20	31	100%	64
Teglio Veneto	59	42	49	100%	98
Torre di Mosto	64	31	45	100%	110
Venezia	65	16	33	100%	95
Vigonovo	48	24	36	80%	61