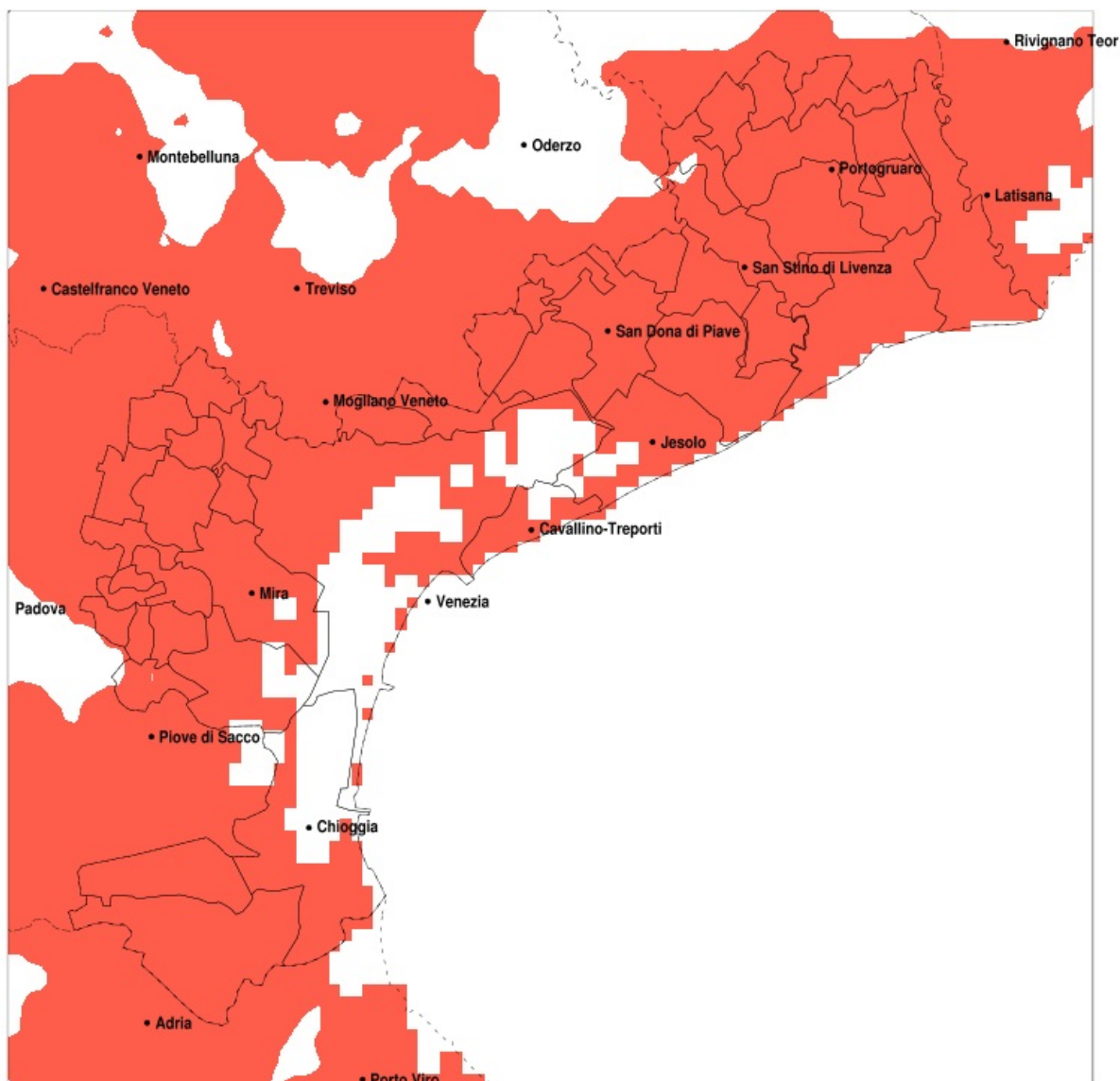


SERVIZIO DI ALERT EX-POST

Siccità nella Provincia di Venezia del 03-09-2021

Mappa della Provincia con evidenziati eventuali superamenti della soglia (in rosso)



meteoleaks®

Meteoleaks è l'app che rende accessibili a tutti i dati meteo veri, storici e in tempo reale.
www.meteoleaks.com



Sistema di gestione certificato ISO 9001:2015 per l'Erogazione di servizi meteorologici professionali.

Siccità (mm) dal 05-08-2021 al 03-09-2021					
Comune	max	min	med	Porzione comunale interessata	Media 5 anni
Annone Veneto	77	31	53	95%	104
Campagna Lupia	48	17	25	100%	72
Campolongo Maggiore	49	20	35	90%	70
Camponogara	48	20	31	100%	69
Caorle	67	26	40	100%	108
Cavallino-Treporti	56	22	29	100%	94
Cavarzere	32	9	19	100%	54
Ceggia	69	33	47	100%	112
Chioggia	36	17	25	100%	67
Cinto Caomaggiore	64	34	44	100%	97
Cona	37	12	23	100%	55
Concordia Sagittaria	60	26	39	100%	111
Dolo	36	16	27	100%	69
Eraclea	63	27	44	100%	108
Fiesso d'Artico	38	20	30	100%	65
Fossalta di Piave	50	35	41	100%	113
Fossalta di Portogruaro	64	27	48	100%	105
Fosso	48	23	36	95%	66
Gruaro	69	34	46	95%	97
Jesolo	63	23	41	100%	103
Marcon	54	19	36	100%	111
Martellago	48	15	31	100%	81
Meolo	60	36	44	100%	113
Mira	33	15	22	100%	75
Mirano	35	15	24	100%	72
Musile di Piave	60	34	42	100%	110
Noale	41	22	30	100%	73
Noventa di Piave	70	33	44	100%	113
Pianiga	37	16	26	100%	69
Portogruaro	68	26	45	100%	107
Pramaggiore	75	35	50	100%	100
Quarto d'Altino	65	19	42	100%	113
Salzano	40	16	28	100%	75

Precipitazione in 30 giorni (mm) dal 05-08-2021 al 03-09-2021					
Comune	max	min	med	Porzione comunale interessata	Media 5 anni
San Dona di Piave	82	33	44	100%	111
San Michele al Tagliamento	66	17	45	100%	99
San Stino di Livenza	77	27	45	100%	108
Santa Maria di Sala	40	22	28	100%	69
Scorze	60	22	38	100%	83
Spinea	40	15	24	100%	78
Stra	39	20	31	100%	65
Teglio Veneto	59	42	49	100%	98
Torre di Mosto	64	31	45	100%	111
Venezia	65	16	33	100%	95
Vigonovo	48	24	36	80%	62