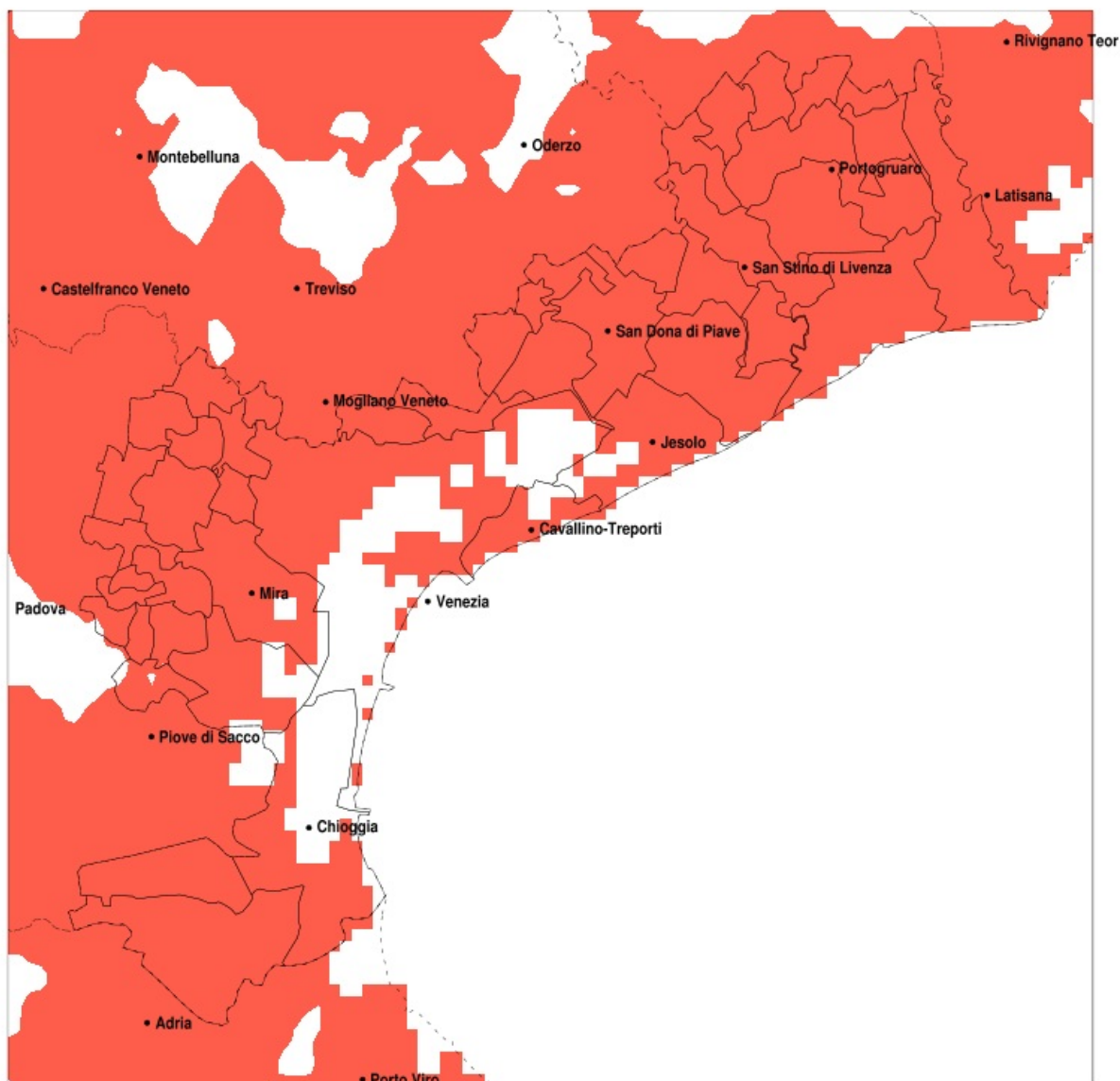


SERVIZIO DI ALERT EX-POST

Siccità nella Provincia di Venezia del 05-09-2021

Mappa della Provincia con evidenziati eventuali superamenti della soglia (in rosso)



meteoleaks®

Meteoleaks è l'app che rende accessibili a tutti i dati meteo veri, storici e in tempo reale.
www.meteoleaks.com



Sistema di gestione certificato ISO 9001:2015 per l'Erogazione di servizi meteorologici professionali.

Siccità (mm) dal 07-08-2021 al 05-09-2021					
Comune	max	min	med	Porzione comunale interessata	Media 5 anni
Annone Veneto	56	27	40	100%	101
Campagna Lupia	49	16	25	100%	70
Campolongo Maggiore	49	19	35	90%	69
Camponogara	49	20	32	100%	67
Caorle	59	19	33	100%	106
Cavallino-Treporti	56	22	29	100%	87
Cavarzere	32	9	19	100%	54
Ceggia	56	30	43	100%	110
Chioggia	36	17	25	100%	68
Cinto Caomaggiore	56	26	35	100%	94
Cona	37	12	23	100%	55
Concordia Sagittaria	38	19	29	100%	110
Dolo	38	16	27	100%	67
Eraclea	56	24	38	100%	106
Fiesso d'Artico	38	20	30	100%	64
Fossalta di Piave	45	30	37	100%	110
Fossalta di Portogruaro	51	21	36	100%	104
Fosso	49	23	37	90%	65
Gruaro	64	26	36	100%	95
Jesolo	49	23	37	100%	100
Marcon	54	19	36	100%	102
Martellago	48	15	31	100%	74
Meolo	60	31	42	100%	108
Mira	34	15	22	100%	73
Mirano	41	15	24	100%	69
Musile di Piave	60	32	41	100%	106
Noale	41	22	29	100%	66
Noventa di Piave	59	30	39	100%	111
Pianiga	37	16	26	100%	67
Portogruaro	54	19	34	100%	105
Pramaggiore	56	26	39	100%	97
Quarto d'Altino	65	19	42	100%	106
Salzano	41	16	28	100%	69

Precipitazione in 30 giorni (mm) dal 07-08-2021 al 05-09-2021					
Comune	max	min	med	Porzione comunale interessata	Media 5 anni
San Dona di Piave	64	30	41	100%	108
San Michele al Tagliamento	59	16	39	100%	98
San Stino di Livenza	56	21	35	100%	107
Santa Maria di Sala	40	21	28	100%	65
Scorze	57	22	37	95%	75
Spinea	41	15	25	100%	75
Stra	39	20	31	100%	63
Teglio Veneto	46	27	38	100%	97
Torre di Mosto	56	27	39	100%	109
Venezia	65	16	33	100%	90
Vigonovo	48	24	36	75%	60