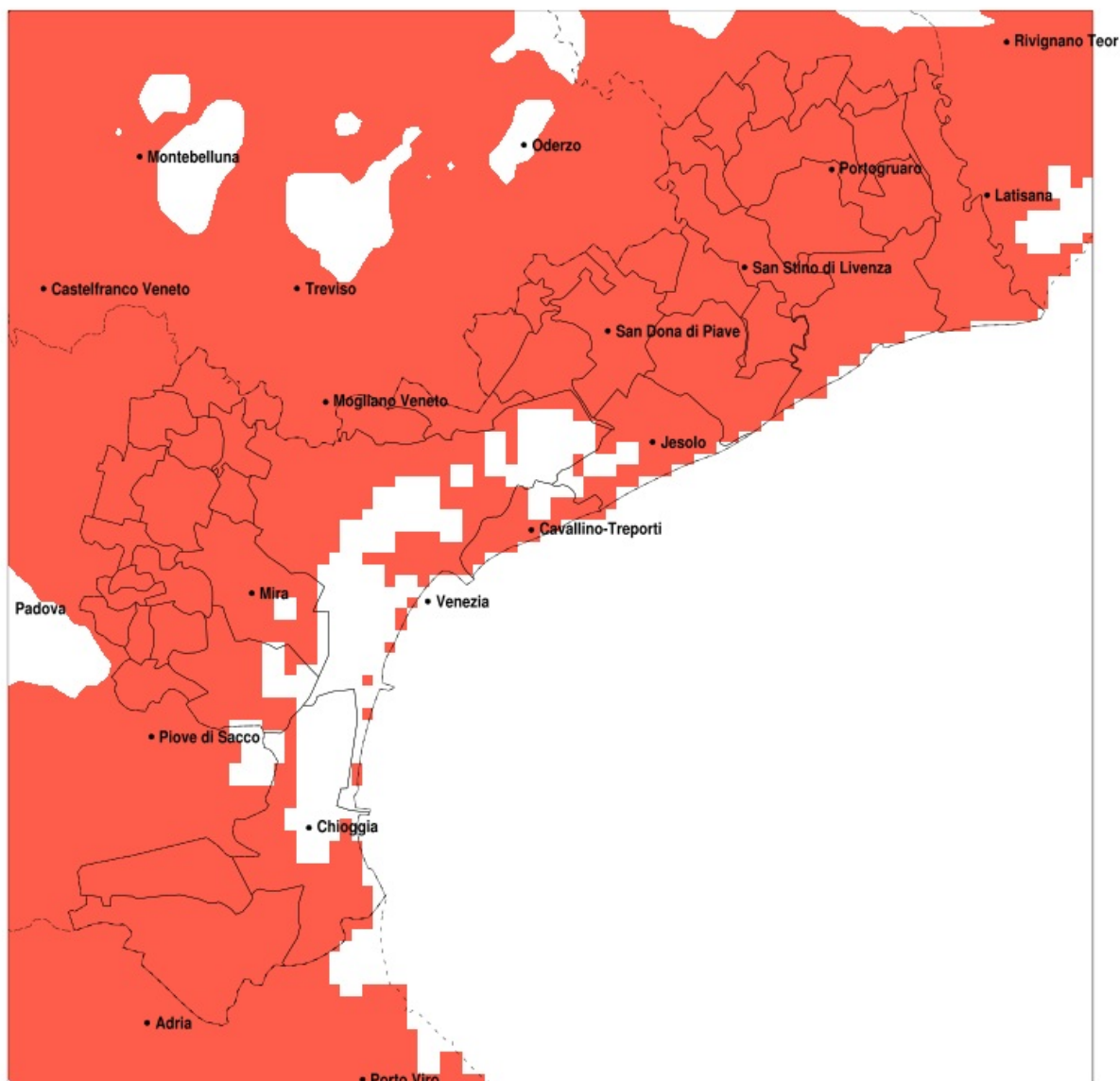


## SERVIZIO DI ALERT EX-POST

### Siccità nella Provincia di Venezia del 07-09-2021

Mappa della Provincia con evidenziati eventuali superamenti della soglia (in rosso)



meteoleaks®

Meteoleaks è l'app che rende accessibili a tutti i dati meteo veri, storici e in tempo reale.  
[www.meteoleaks.com](http://www.meteoleaks.com)



Sistema di gestione certificato ISO 9001:2015 per l'Erogazione di servizi meteorologici professionali.

Siccità (mm) dal 09-08-2021 al 07-09-2021					
Comune	max	min	med	Porzione comunale interessata	Media 5 anni
Annone Veneto	49	26	38	100%	109
Campagna Lupia	49	16	26	100%	78
Campolongo Maggiore	49	19	35	95%	79
Camponogara	49	20	32	100%	74
Caorle	58	17	29	100%	110
Cavallino-Treporti	56	22	29	100%	98
Cavarzere	32	10	19	100%	70
Ceggia	56	30	43	100%	116
Chioggia	36	17	25	100%	80
Cinto Caomaggiore	56	27	33	100%	103
Cona	37	12	23	100%	74
Concordia Sagittaria	37	17	26	100%	118
Dolo	38	16	27	100%	71
Eraclea	56	24	37	100%	107
Fiesso d'Artico	38	21	30	100%	69
Fossalta di Piave	45	30	37	100%	115
Fossalta di Portogruaro	49	19	34	100%	114
Fosso	49	24	37	100%	71
Gruaro	64	27	34	100%	104
Jesolo	49	23	37	100%	102
Marcon	54	19	36	100%	107
Martellago	48	15	31	100%	75
Meolo	60	31	42	100%	114
Mira	34	15	22	100%	76
Mirano	41	15	24	100%	69
Musile di Piave	60	31	41	100%	110
Noale	37	22	28	100%	66
Noventa di Piave	53	30	38	100%	116
Pianiga	37	16	26	100%	69
Portogruaro	49	17	30	100%	114
Pramaggiore	56	27	37	100%	105
Quarto d'Altino	65	19	42	100%	112
Salzano	41	16	28	100%	69

Precipitazione in 30 giorni (mm) dal 09-08-2021 al 07-09-2021					
Comune	max	min	med	Porzione comunale interessata	Media 5 anni
San Dona di Piave	57	30	41	100%	112
San Michele al Tagliamento	59	16	35	100%	105
San Stino di Livenza	49	18	33	100%	112
Santa Maria di Sala	36	22	27	100%	64
Scorze	55	22	36	100%	77
Spinea	41	15	25	100%	75
Stra	39	21	31	100%	68
Teglio Veneto	45	27	37	100%	107
Torre di Mosto	56	26	39	100%	113
Venezia	65	16	33	100%	95
Vigonovo	48	24	36	85%	65