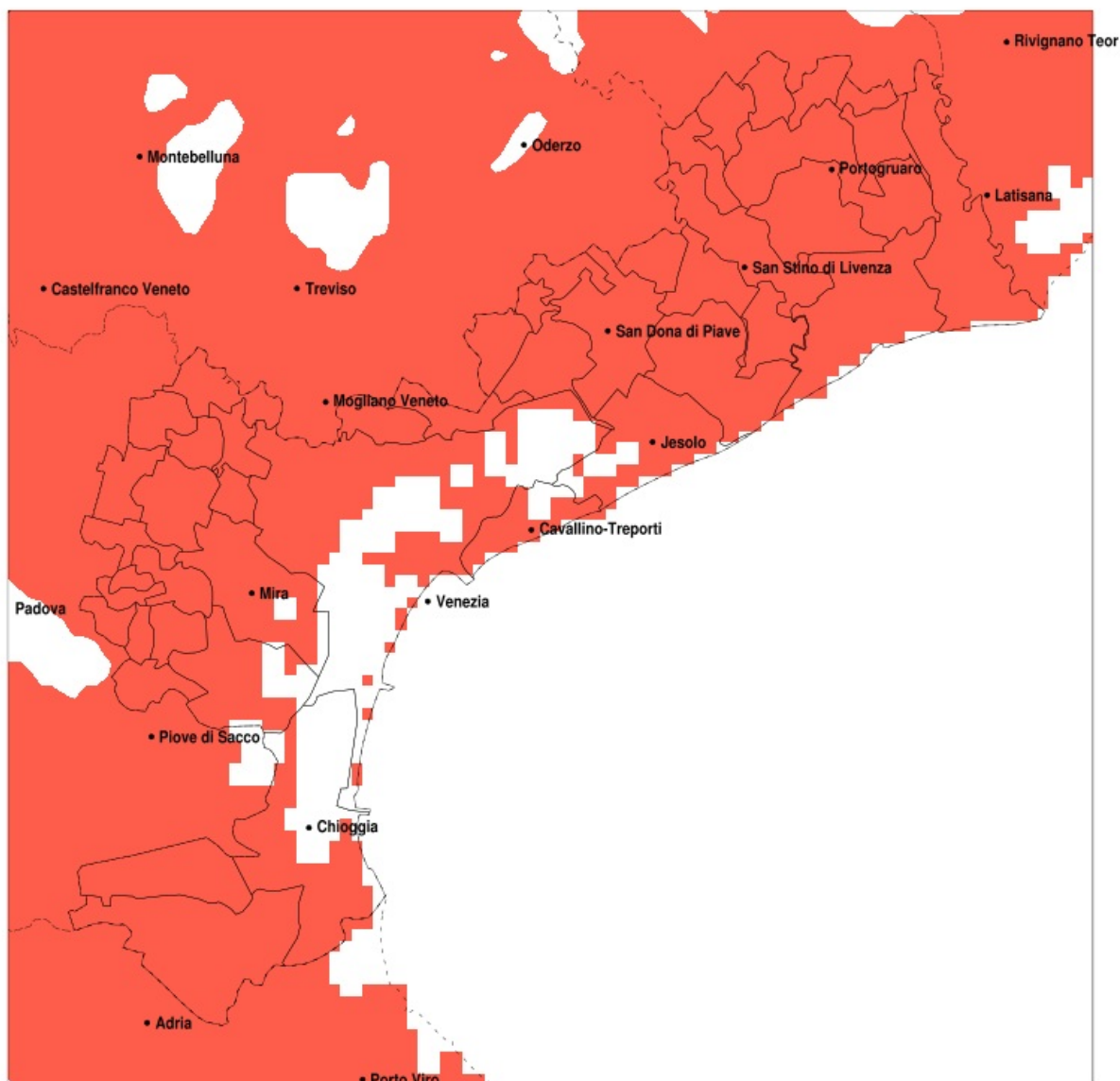


## SERVIZIO DI ALERT EX-POST

### Siccità nella Provincia di Venezia del 08-09-2021

Mappa della Provincia con evidenziati eventuali superamenti della soglia (in rosso)



Siccità (mm) dal 10-08-2021 al 08-09-2021					
Comune	max	min	med	Porzione comunale interessata	Media 5 anni
Annone Veneto	49	26	38	100%	119
Campagna Lupia	49	16	25	100%	80
Campolongo Maggiore	49	19	35	95%	80
Camponogara	49	20	32	100%	76
Caorle	58	17	29	100%	123
Cavallino-Treporti	56	21	29	100%	105
Cavarzere	32	10	19	100%	72
Ceggia	56	29	43	100%	129
Chioggia	36	17	25	100%	82
Cinto Caomaggiore	56	27	33	100%	113
Cona	37	12	23	100%	76
Concordia Sagittaria	37	17	26	100%	133
Dolo	36	16	27	100%	73
Eraclea	56	24	37	100%	115
Fiesso d'Artico	37	21	30	100%	71
Fossalta di Piave	45	30	37	100%	122
Fossalta di Portogruaro	49	19	34	100%	130
Fosso	49	24	37	100%	73
Gruaro	64	27	34	100%	114
Jesolo	49	23	37	100%	109
Marcon	54	19	36	100%	112
Martellago	48	15	31	100%	79
Meolo	60	31	42	100%	120
Mira	33	15	22	100%	79
Mirano	41	15	24	100%	73
Musile di Piave	60	31	41	100%	118
Noale	37	22	28	100%	72
Noventa di Piave	53	29	38	100%	125
Pianiga	37	16	26	100%	74
Portogruaro	49	17	30	100%	128
Pramaggiore	56	27	37	100%	115
Quarto d'Altino	65	19	42	100%	117
Salzano	41	16	28	100%	73

Precipitazione in 30 giorni (mm) dal 10-08-2021 al 08-09-2021					
Comune	max	min	med	Porzione comunale interessata	Media 5 anni
San Dona di Piave	57	29	41	100%	122
San Michele al Tagliamento	59	16	35	100%	119
San Stino di Livenza	49	18	33	100%	124
Santa Maria di Sala	36	22	27	100%	71
Scorze	56	22	36	100%	80
Spinea	41	15	25	100%	79
Stra	38	21	31	100%	70
Teglio Veneto	45	27	37	100%	119
Torre di Mosto	56	26	39	100%	123
Venezia	65	16	33	100%	100
Vigonovo	48	24	36	90%	67