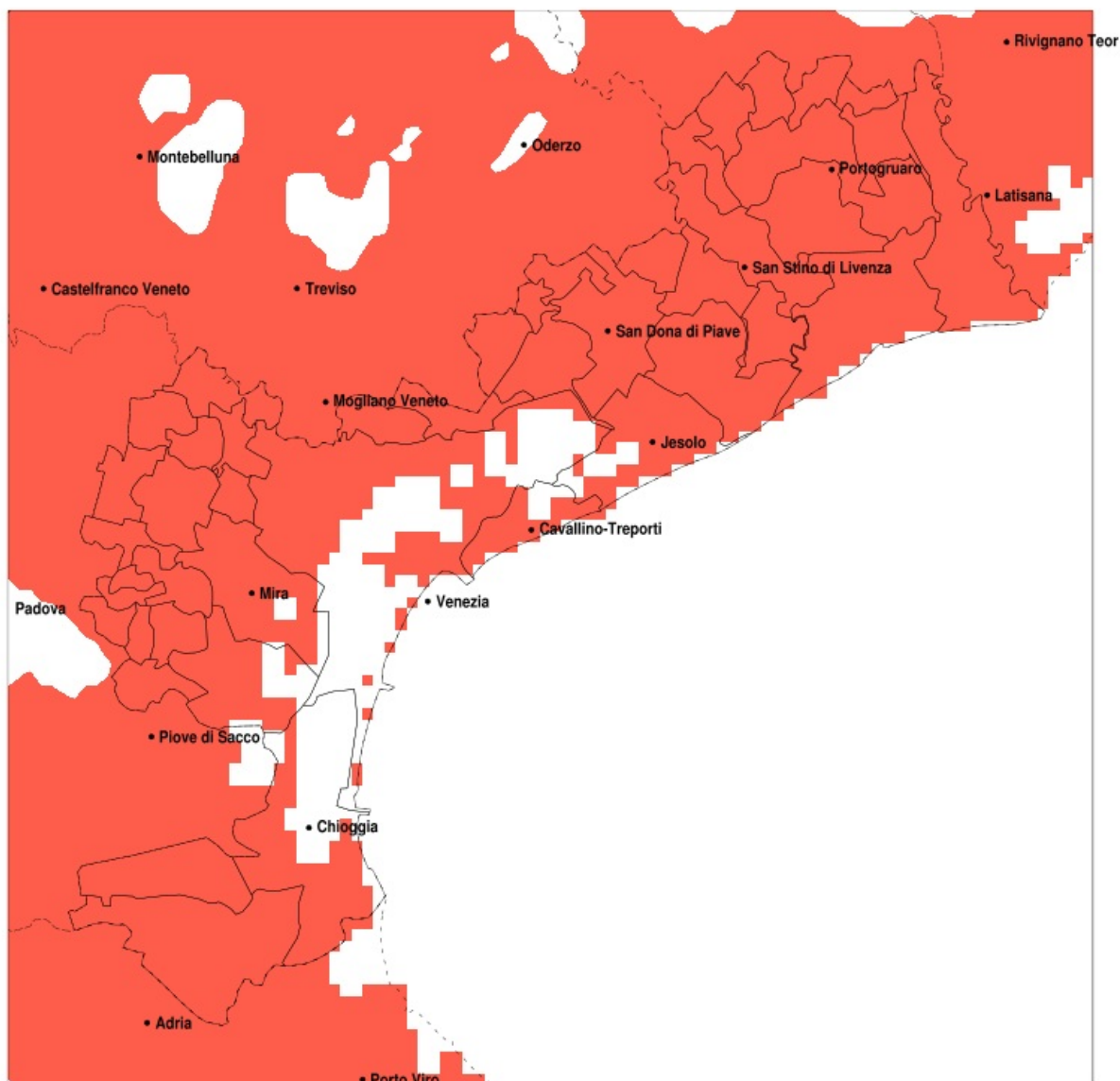


SERVIZIO DI ALERT EX-POST

Siccità nella Provincia di Venezia del 09-09-2021

Mappa della Provincia con evidenziati eventuali superamenti della soglia (in rosso)



meteoleaks®

Meteoleaks è l'app che rende
accessibili a tutti i dati meteo veri,
storici e in tempo reale.
www.meteoleaks.com



Sistema di gestione certificato ISO
9001:2015 per l'Erogazione di servizi
meteorologici professionali.

| Siccità (mm) dal 11-08-2021 al 09-09-2021 | | | | | |
|---|-----|-----|-----|-------------------------------|--------------|
| Comune | max | min | med | Porzione comunale interessata | Media 5 anni |
| Annone Veneto | 46 | 26 | 38 | 100% | 114 |
| Campagna Lupia | 51 | 16 | 26 | 100% | 79 |
| Campolongo Maggiore | 51 | 19 | 36 | 95% | 80 |
| Camponogara | 51 | 20 | 33 | 100% | 75 |
| Caorle | 46 | 17 | 28 | 100% | 117 |
| Cavallino-Treporti | 52 | 21 | 29 | 100% | 101 |
| Cavarzere | 32 | 10 | 19 | 100% | 70 |
| Ceggia | 56 | 29 | 42 | 100% | 122 |
| Chioggia | 36 | 16 | 25 | 100% | 80 |
| Cinto Caomaggiore | 56 | 27 | 33 | 100% | 107 |
| Cona | 37 | 12 | 23 | 100% | 76 |
| Concordia Sagittaria | 37 | 17 | 26 | 100% | 126 |
| Dolo | 38 | 16 | 27 | 100% | 72 |
| Eraclea | 56 | 23 | 37 | 100% | 109 |
| Fiesso d'Artico | 37 | 20 | 30 | 100% | 70 |
| Fossalta di Piave | 45 | 30 | 37 | 100% | 118 |
| Fossalta di Portogruaro | 49 | 19 | 34 | 100% | 124 |
| Fosso | 51 | 23 | 38 | 100% | 72 |
| Gruaro | 64 | 27 | 34 | 100% | 108 |
| Jesolo | 49 | 23 | 37 | 100% | 105 |
| Marcon | 54 | 19 | 36 | 100% | 108 |
| Martellago | 48 | 15 | 31 | 100% | 77 |
| Meolo | 60 | 31 | 42 | 100% | 117 |
| Mira | 34 | 15 | 22 | 100% | 77 |
| Mirano | 41 | 15 | 24 | 100% | 73 |
| Musile di Piave | 60 | 31 | 41 | 100% | 113 |
| Noale | 37 | 22 | 28 | 100% | 71 |
| Noventa di Piave | 53 | 29 | 38 | 100% | 119 |
| Pianiga | 37 | 16 | 26 | 100% | 73 |
| Portogruaro | 49 | 17 | 30 | 100% | 122 |
| Pramaggiore | 56 | 27 | 37 | 100% | 111 |
| Quarto d'Altino | 65 | 19 | 42 | 100% | 113 |
| Salzano | 41 | 16 | 28 | 100% | 72 |

| Precipitazione in 30 giorni (mm) dal 11-08-2021 al 09-09-2021 | | | | | |
|---|-----|-----|-----|-------------------------------|--------------|
| Comune | max | min | med | Porzione comunale interessata | Media 5 anni |
| San Dona di Piave | 57 | 29 | 41 | 100% | 116 |
| San Michele al Tagliamento | 59 | 16 | 32 | 100% | 114 |
| San Stino di Livenza | 46 | 18 | 32 | 100% | 117 |
| Santa Maria di Sala | 36 | 21 | 27 | 100% | 71 |
| Scorze | 55 | 22 | 36 | 100% | 78 |
| Spinea | 41 | 15 | 25 | 100% | 78 |
| Stra | 39 | 20 | 31 | 100% | 69 |
| Teglio Veneto | 45 | 27 | 37 | 100% | 114 |
| Torre di Mosto | 56 | 26 | 38 | 100% | 116 |
| Venezia | 65 | 16 | 33 | 100% | 97 |
| Vigonovo | 48 | 24 | 36 | 90% | 67 |